

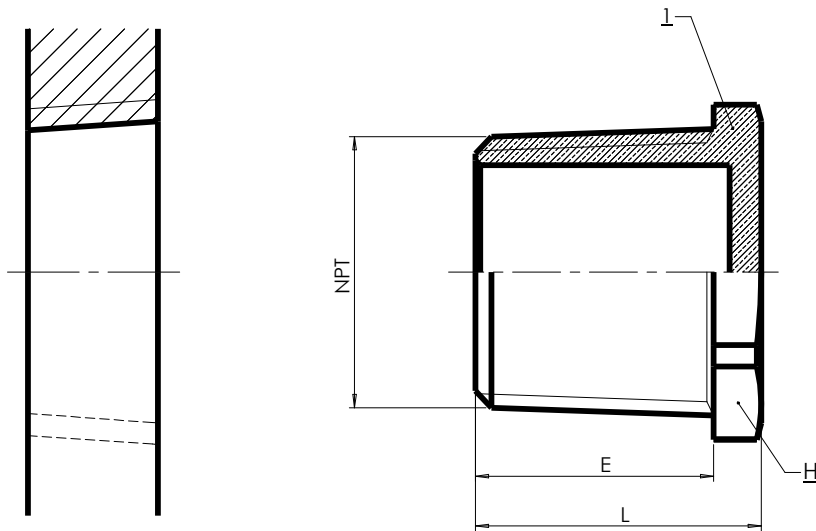
EQUIPEMENT 1 BOUCHON NPT	REFERENCE S.I.B.		NPT	H mm	E mm	L mm	PAROIS N° NPT
	BRUT	NICKELE					

Ex e B 1/4" NPT M	D 4606 030	D 4606 130	1/4 " NPT	15	15	18	1/4 " NPT
Ex e B 3/8" NPT M	D 4608 030	D 4608 130	3/8 " NPT	19	15	18	3/8 " NPT
Ex e B 1/2" NPT M	D 4612 030	D 4612 130	1/2 " NPT	23	20	23	1/2 " NPT
Ex e B 3/4" NPT M	D 4620 030	D 4620 130	3/4 " NPT	29	20	24	3/4 " NPT
Ex e B 1" NPT M	D 4628 030	D 4628 130	1 " NPT	36	25	29	1 " NPT
Ex e B 1" 1/4 NPT M	D 4635 030	D 4635 130	1" 1/4 NPT	45	25	29	1" 1/4 NPT
Ex e B 1" 1/2 NPT M	D 4641 030	D 4641 130	1" 1/2 NPT	50	26	31	1" 1/2 NPT
Ex e B 2" NPT M	D 4647 030	D 4647 130	2 " NPT	64	27	33	2 " NPT
Ex e B 2" 1/2 NPT M	D 4650 030	D 4650 130	2" 1/2 NPT	80	40	48	2" 1/2 NPT
Ex e B 3" NPT M	D 4660 030	D 4660 130	3 " NPT	100	40	48	3 " NPT
Ex e B 4" NPT M	D 4680 030	D 4680 130	4 " NPT	125	45	55	4 " NPT

Mode de protection :	Ex e
Groupe d'appareils :	II
Catégories :	2 et 3
Atmosphères :	G et D
Zones :	1,2,21,22
Temp. d'utilisation :	-20°C / 80°C
Indice de protection :	IP66 / IP68

REPERE	DESIGNATION	MATIERE
1	BOUCHON Ex e NPT	LAITON

Certifié conforme
BOULAY, le 24-03-2010
M.KIPPER
Resp ATEX

C	Modification température d'utilisation	MW	12-02-07	JMG	12-02-07
B	HOMOLOGATION ATEX	DP	03/06/02	MW	03/06/02
IND	MODIFICATIONS	NOM	DATE	VERIFIE	DATE
MATIERE : /		DIMENSIONS : /		ETAT FINAL ;	
DESIGNATION : /		CODE : /		ECH : x/x	
TOLERANCE GENE : /		DESSINE PAR : DAUDY	DATE : 11/10/01	VERIFIE PAR :	DATE : 11/10/01
N.F.	EXCLUS	INCLUS	FIN	MOYEN	
Société Industrielle de Boulay 57220 BOULAY Accessoires de Dérivation et Raccordement		Ce document est la propriété de SIB - ADR. Il ne peut être communiqué à des tiers sans son autorisation.			
BOUCHON ATEX Modèle: Ex e NPT		A3			
RUGOSITE GENE : /		SUIVANT NORME : /		POIDS (g) : /	
		CLIENT : CATALOGUE		PLAN CLIENT N°:	
		PLAN SIB N°:		IND	
		D 4600 130		C	

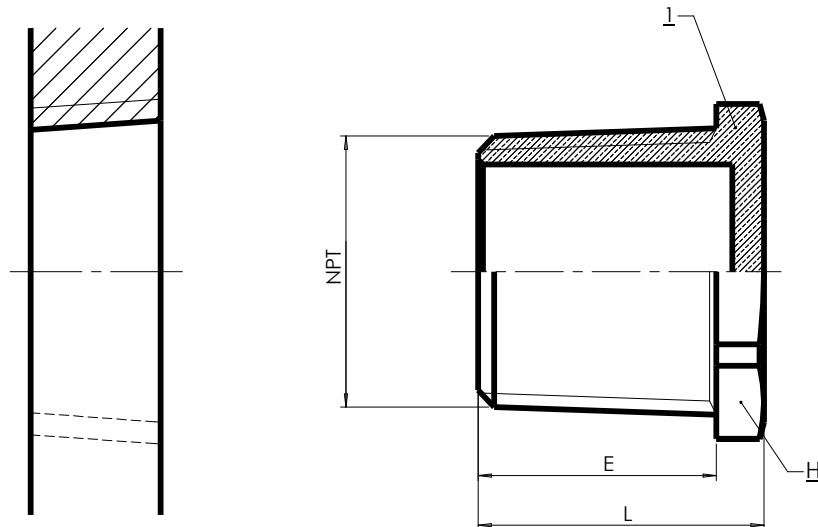
GERÄT 1 BLINDSTOPFEN NPT	EDP. Art. Nr. S.I.B.		NPT	H mm	E mm	L mm	VANDUNG N° NPT
	MESSING	VERNICKELT					

Ex e B 1/4" NPT M	D 4606 030	D 4606 130	1/4" NPT	15	15	18	1/4" NPT
Ex e B 3/8" NPT M	D 4608 030	D 4608 130	3/8" NPT	19	15	18	3/8" NPT
Ex e B 1/2" NPT M	D 4612 030	D 4612 130	1/2" NPT	23	20	23	1/2" NPT
Ex e B 3/4" NPT M	D 4620 030	D 4620 130	3/4" NPT	29	20	24	3/4" NPT
Ex e B 1" NPT M	D 4628 030	D 4628 130	1" NPT	36	25	29	1" NPT
Ex e B 1" 1/4 NPT M	D 4635 030	D 4635 130	1" 1/4 NPT	45	25	29	1" 1/4 NPT
Ex e B 1" 1/2 NPT M	D 4641 030	D 4641 130	1" 1/2 NPT	50	26	31	1" 1/2 NPT
Ex e B 2" NPT M	D 4647 030	D 4647 130	2" NPT	64	27	33	2" NPT
Ex e B 2" 1/2 NPT M	D 4650 030	D 4650 130	2" 1/2 NPT	80	40	48	2" 1/2 NPT
Ex e B 3" NPT M	D 4660 030	D 4660 130	3" NPT	100	40	48	3" NPT
Ex e B 4" NPT M	D 4680 030	D 4680 130	4" NPT	125	45	55	4" NPT

RICHTUNGS	BEZEICHNUNG	WERKSTOFF
1	Ex e BLINDSTOPFEN NPT	MESSING

EIGENSCHAFTEN	
Zündschutzart	Ex e
Gerätegruppe	II
Kategorie	2 und 3
Atmosphäre :	G und D
Zone :	1,2,21,22
Temperature :	-20°C / 80°C
IP Schutzart :	IP66 / IP68

Certifié conforme
BOULAY, le 24-03-2010
M.KIPPER
Resp ATEX

C	Modification température d'utilisation	MW	12-02-07	JMG	12-02-07
B	HOMOLOGATION ATEX	DP	03/06/02	MW	03/06/02
IND	MODIFICATIONS	NOM	DATE	VERIFIE	DATE
MATIERE : /		DIMENSIONS : /		ETAT FINAL ;	
DESIGNATION : /		CODE : /		ECH : x/x	
TOLERANCE GENE : /		DESSINE PAR : DAUDY		DATE : 11/10/01	
VERIFIE PAR :		DATE : 11/10/01		DATE : 11/10/01	
N.F. EXCLUS INCLUS FIN MOYEN		Société Industrielle de Boulay 57220 BOULAY Accessoires de Dérivation et Raccordement		Ce document est la propriété de SIB - ADR. Il ne peut être communiqué à des tiers sans son autorisation.	
		BLINDSTOPFEN ATEX Model: Ex e NPT		A3	
RUGOSITE GENE : /		SUIVANT NORME : /		POIDS (g) : /	
		CLIENT : CATALOGUE		PLAN CLIENT N°:	
		PLAN SIB N°:		IND	
		D 4600 130		C	

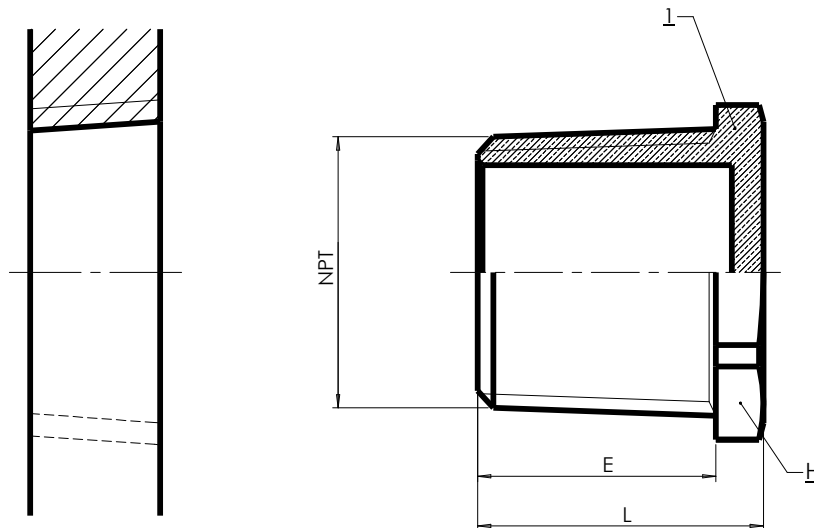
EQUIPEMENT 1 PLUGS NPT	EDP. Art. Nr. S.I.B.		NPT	H mm	E mm	L mm	WALL N° NPT
	BRASS	NICKEL					


Ex e B 1/4" NPT M	D 4606 030	D 4606 130	1/4 " NPT	15	15	18	1/4 " NPT
Ex e B 3/8" NPT M	D 4608 030	D 4608 130	3/8 " NPT	19	15	18	3/8 " NPT
Ex e B 1/2" NPT M	D 4612 030	D 4612 130	1/2 " NPT	23	20	23	1/2 " NPT
Ex e B 3/4" NPT M	D 4620 030	D 4620 130	3/4 " NPT	29	20	24	3/4 " NPT
Ex e B 1" NPT M	D 4628 030	D 4628 130	1 " NPT	36	25	29	1 " NPT
Ex e B 1" 1/4 NPT M	D 4635 030	D 4635 130	1" 1/4 NPT	45	25	29	1" 1/4 NPT
Ex e B 1" 1/2 NPT M	D 4641 030	D 4641 130	1" 1/2 NPT	50	26	31	1" 1/2 NPT
Ex e B 2" NPT M	D 4647 030	D 4647 130	2 " NPT	64	27	33	2 " NPT
Ex e B 2" 1/2 NPT M	D 4650 030	D 4650 130	2" 1/2 NPT	80	40	48	2" 1/2 NPT
Ex e B 3" NPT M	D 4660 030	D 4660 130	3 " NPT	100	40	48	3 " NPT
Ex e B 4" NPT M	D 4680 030	D 4680 130	4 " NPT	125	45	55	4 " NPT

PROPERTIES	
Type of protection :	Ex e
Equipment group :	II
Category :	2 and 3
Atmosphere :	G and D
Zone :	1,2,21,22
Temperature :	-20°C / 80°C
Protection grade :	IP66 / IP68

LANDMARK	PRODUCT DESCRIPTION	MATERIAL
1	Ex e PLUGS NPT	BRASS

Certifié conforme
BOULAY, le 24-03-2010
M.KIPPER
Resp ATEX

C Modification température d'utilisation	MW	12-02-07	JMG	12-02-07
B HOMOLOGATION ATEX	DP	03/06/02	MW	03/06/02
IND MODIFICATIONS	NOM	DATE	VERIFIE	DATE
MATIERE : /	DIMENSIONS : /		ETAT FINAL ;	
DESIGNATION : /	CODE : /		ECH : x/x	
TOLERANCE GENE : /	DESSINE PAR : DAUDY	DATE : 11/10/01	VERIFIE PAR :	DATE : 11/10/01
N.F. EXCLUS INCLUS FIN MOYEN	 Société Industrielle de Boulay 57220 BOULAY Accessoires de Dérivation et Raccordement			Ce document est la propriété de SIB - ADR. Il ne peut être communiqué à des tiers sans son autorisation.
	PLUGS ATEX Model: Ex e NPT			A3
	CLIENT : CATALOGUE PLAN CLIENT N°:			
	PLAN SIB N°:			IND
	D 4600 130			C
RUGOSITE GENE : /	SUIVANT NORME : /	POIDS (g) : /		