



Schlemmer
Industry & Building Parts

Spécialiste
en industrie
et bâtiment

Catalogue BÂTIMENT

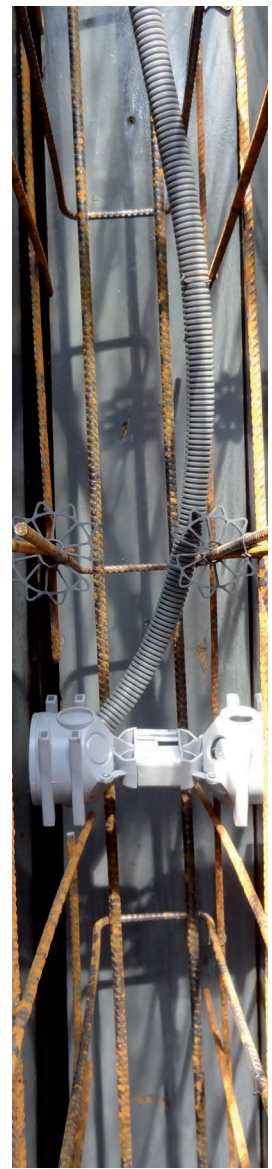
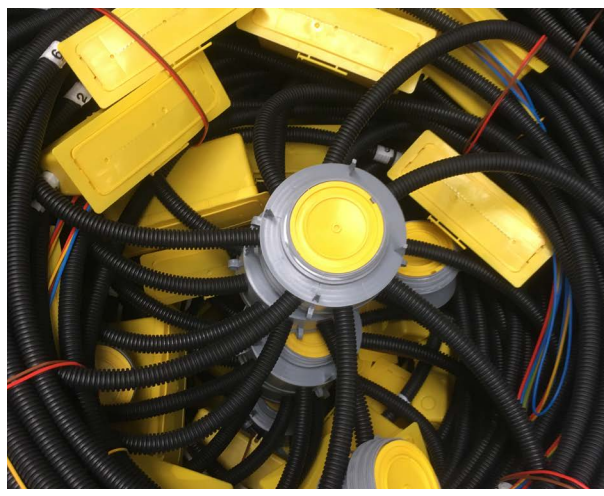
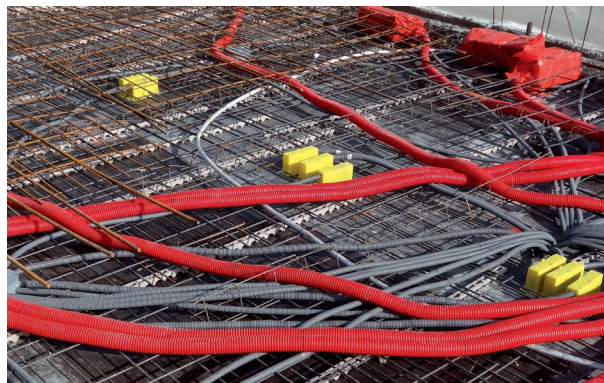
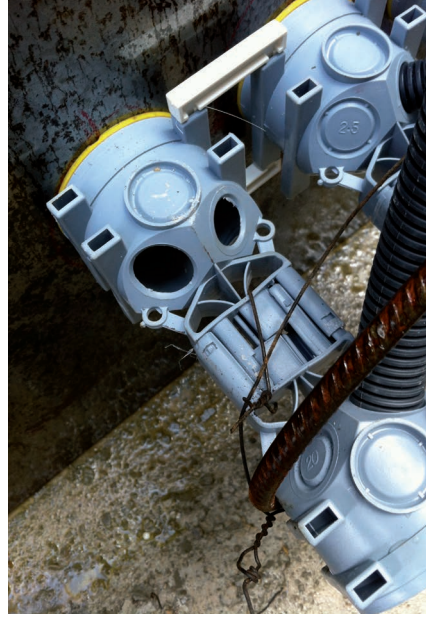
FABRIQUÉ
EN FRANCE



www.sibadr.com

www.schlemmer.com







Catalogue BÂTIMENT

SOMMAIRE

| | |
|---|----|
| Mur banché | 4 |
| Accessoires pour SIBTOP et flexibles | 6 |
| Accessoires | 7 |
| Point de Centre dalle pleine | 8 |
| Point de Centre prédalle | 9 |
| Descentes de cloisons | 10 |
| Pitons | 12 |
| Suspensions et couvercles | 13 |
| Faux plafonds | 14 |
| Hourdis | 15 |
| Gamme BBC | 16 |
| Accessoires BBC | 17 |
| Boîtes de cloisons sèches | 18 |
| Boîtes à sceller | 19 |
| Espace technique électrique du logement (ETEL et GTL) | 21 |
| Goulottes métalliques GTL | 22 |
| Coffrets et bacs d'encastrement pour GTL métallique | 24 |
| Coffrets et bacs d'encastrement pour GTL plastique | 25 |
| GTL encastrée toute hauteur | 26 |
| Gamme toute hauteur classique | 27 |
| Gamme toute hauteur étagère design | 28 |
| Gamme toute hauteur sur mesure | 29 |
| Conditions générales de vente | 30 |
| Lexique | 31 |

Malgré le soin apporté à la conception de ce catalogue, les erreurs sont possibles et la description des produits ainsi que les cotes, dimensions, caractéristiques techniques et photos ne sont données qu'à titre indicatif et ne sauraient constituer un engagement de la société SIB, qui se réserve le droit d'y apporter, sans préavis, toutes les modifications qu'elle jugera nécessaires.

MUR BANCHÉ

SIBTOP 2000

Essais acoustiques suivant rapport d'essais n°AC11-26030390/2



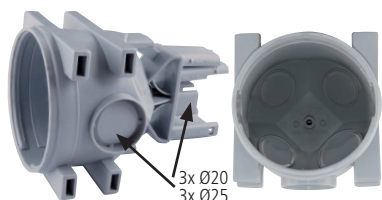
Une référence pour tous les cas de figure.
Boîte simple toujours du bon côté de la banche avec aimant 1200/1400 N.
Montage de deux boîtes pour toutes les épaisseurs de murs.
Entrée arrière ICTA incliné 45° pour sortie des fils sans buter.

EXCLUSIVITÉ SIB



Possibilité en point de centre avec piton P80

SIBTOP 2000



Réglage 160, 180, 200

P02000 colisage 100
sachet plastique + carton

SIBTOP DOUBLE

Pour tous les appareillages double poste (4 modules) entraxe 57 + 71 mm et précable



Livré avec couvercle imperdable avec opercule pour aimant 1200N

P02228 colisage 50



aimant double pour montage sans couvercle

P02128 colisage 1

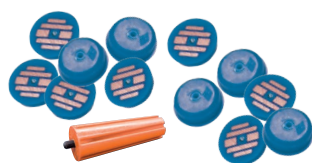
AIMANT 1200 N



filetage produit M10 débouchant à l'arrière pour faciliter le nettoyage et l'utilisation de la clé par l'arrière, livré avec bouchon

P02120 colisage 10

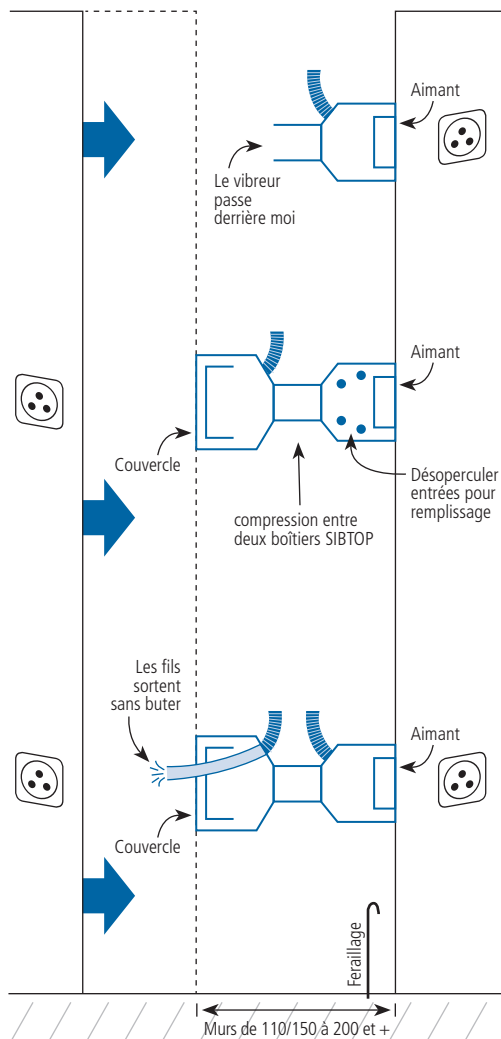
P91230 Lot 30 aimants 1200N + clé à poignée + SIBLUB



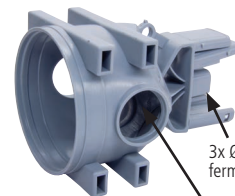
L'UTILISATION

BANCHE MOBILE
= MAUVAIS CÔTÉ

BANCHE FIXE
= BON CÔTÉ



SIBTOP IRL 25



Réglage 160, 180, 200

P02225 colisage 100
sachet plastique + carton

3x Ø20 + 1x Ø25 fermés pour ICTA
2x Ø25 ouverts pour IRL

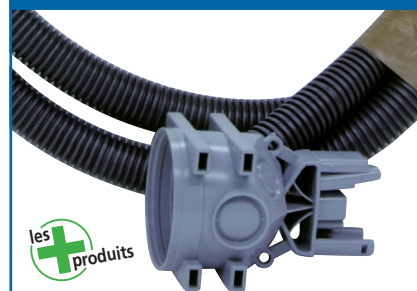


Boîtes pour fixation appareillage avec chevilles extérieures

P02208* colisage 100
sachet plastique + carton

*uniquement pour le marché Suisse

SIBTOP TUBÉE ICTA



ICTA plus rigide sans effet serpent, idéal pour coulage

colisage 10 - dans sachet plastique

| | Ø20 | Ø25 |
|----------------------|--------|--------|
| 3,15m ICTA | P02020 | P02025 |
| colisage par palette | 320 | 280 |

BOUCHON AIMANT 1200N



P0119966 colisage 100



MUR BANCHÉ

BOÎTE FLEXIBLE ISOPHONIQUE

Essais acoustiques suivant rapport d'essais n°AC11-26030390/2



Une référence par épaisseur de murs 110 à 200 mm et plus.

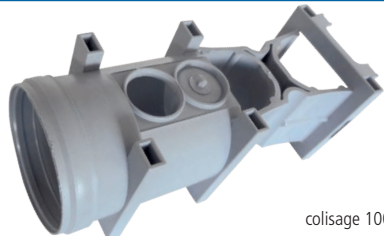
Bon ou mauvais côté sans montage.

Grande profondeur de boîtier pour aisance de câblage.

Partie arrière de boîte invisible au décoffrage (parement sans trace, idéal béton brut finition).

Entrée arrière ICTA inclinée 45° pour sortie des fils sans buter (version ICTA + tubées)

FLEXIBLES POUR IRL Ø25



colisage 100

| | Épaisseur mur (mm) | Référence | ICTA | IRL |
|-----------|--------------------|-----------|--|--|
| classique | 160 à 140 | P01603 | 1x Ø 20 F + 1x Ø 25 F | 2x Ø 25 O |
| | 180 à 160 | P01830 | | |
| | 200 à 180 | P02030 | | |
| | 160 à 140 | P01631 | - | 2x Ø 25 F + 2x Ø 25 O |
| | 180 à 160 | P01831 | | |
| | 200 à 180 | P02032 | | |
| | 160 à 140 | P01621 | | |

F : opercule fermé O : opercule ouvert

FLEXIBLES POUR ICTA avec entrée inclinée



colisage 100

| | Épaisseur mur (mm) | Référence | ICTA | |
|-----------|--------------------|-----------|--|--|
| classique | 160 à 140 | P01610 | 2x Ø 20 F + 2x Ø 25 F | |
| | 180 à 160 | P01810 | | |
| | 200 à 180 | P02010 | | |
| | 130 à 110 | P0113430 | 2x Ø 20 F | |
| | 160 à 140 | P01611 | 3x Ø 20 F + 1x Ø 25 F | |
| | 180 à 160 | P01811 | | |
| | 200 à 180 | P02011 | | |

F : opercule fermé

FLEXIBLES TUBÉES ICTA 3,15 M avec entrée inclinée



EXCLUSIVITÉ SIB

F : opercule fermé

Livré avec manchon souple et étiquette repère. colisage 10 dans sachet plastique

colisage par palette : 320 pièces Ø 20 - 280 pièces Ø 25

| Épaisseur mur (mm) | Référence | Tubé en | Entrées restantes ICTA |
|--------------------|-----------|---------|-------------------------------------|
| 160 à 140 | P01620 | Ø 20 | 2x Ø 20 F + 1x Ø 25 F |
| 160 à 140 | P01625 | Ø 25 | 1x Ø 25 F + 2x Ø 20 F |
| 180 à 160 | P01820 | Ø 20 | 2x Ø 20 F + 1x Ø 25 F |
| 180 à 160 | P01825 | Ø 25 | 1x Ø 25 F + 2x Ø 20 F |
| 200 à 180 | P02002 | Ø 20 | 2x Ø 20 F + 1x Ø 25 F |
| 200 à 180 | P02005 | Ø 25 | 1x Ø 25 F + 2x Ø 20 F |

AIMANTS



clipsage arrière sur boîte Flex

| Référence | Colisage | Désignation |
|-----------|----------|--|
| P0119931 | 10 | Aimant 500N |
| P0119801 | 1 | Lot 30 aimants 500N + clé à poignée + SIBLUB |
| P0119120 | 10 | Aimant 1200N |

BOÎTE SIMPLE POUR ICTA*



* montage dos à dos

colisage 100

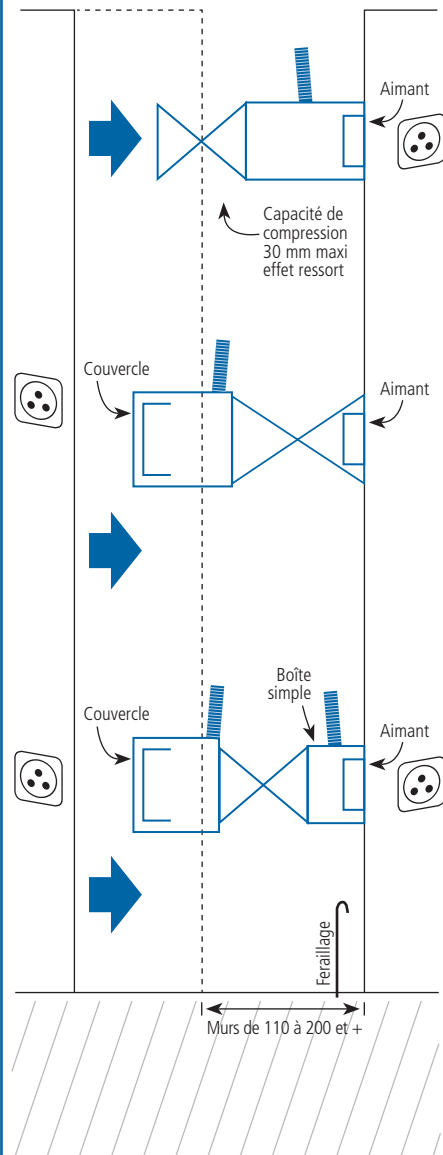
| Profondeur boîte | Référence | Entrées ICTA |
|------------------|-----------|--------------|
| 40 mm | P0101440 | 2x Ø 20 ICTA |
| 60 mm | P0106640 | |
| 60 mm | P0106650 | 2x Ø 25 ICTA |

clipsage sur partie arrière flexible, pour l'épaisseur - 10 mm sur le montage

L'UTILISATION





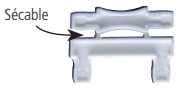








BANCHE MOBILE = MAUVAIS CÔTÉ

BANCHE FIXE = BON CÔTÉ



ACCESSOIRES POUR SIBTOP ET FLEXIBLE

















MONTAGE AU COULAGE

| Référence | Colisage | Désignation | Dessin/Photo |
|-----------|----------------|--|---|
| P0102001 | 500 (5x100) | Couvercle de pose |   Couleur pour faciliter le repérage |
| P01042 | 500 (5x100) | Distancier vertical entraxe 71 mm pour SIBTOP |  |
| P0104210 | 500 (5x100) | Distancier horizontal entraxe 71 mm (vertical 80 mm) |  |
| P0104203 | 500 (5x100) | Distancier horizontal + vertical entraxe 100 mm | Sécable  |
| P0104300 | 500 (5x100) | Distancier horizontal entraxe 100 mm |  |
| P0900027 | 100 | Bague rallonge 13 mm |  |
| P0900034 | 100 | Bague rallonge 20 mm |  |
| P0900010 | 100 | Couvercle sortie applique Ø38. Montage avant coulage |  |
| P0103107 | 100 | Couvercle à clouer noyable pour arrière boîte Flexible mur dilatation + banche bois |  |
| P0110013 | 100 | Boîte 32A operculée 1x Ø25 + couvercle imperdable. Clipsage sur avant flexible et jumelage sur SIBTOP, avec opercule pour aimant |  |
| P02122 | 1 | Clé d'aimant à poignée |   Bonne prise en main |



Idéal doublage extérieur

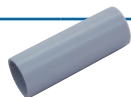
MONTAGE APRÈS COULAGE

| Référence | Colisage | Désignation | Dessin/Photo |
|-----------|----------|---|--|
| P01052 | 100 | Anneau à vis universel |   Clipsage direct sur toutes les boîtes |
| P01053 | 100 | Protecteur peinture pour boîte de banche |   Se monte sur Anneau à vis P01052 |
| P0000111 | 100 | Vis plus longue 37 mm |   Rattrapage épaisseur faïence |
| P04081 | 100 | CF Ø81 à pattes DCL Clipsage direct + rattrapage d'aplomb |  |
| P0039050 | 100 | CF Ø81 à pattes sans DCL Clipsage direct + rattrapage d'aplomb |  |
| P11084 | 100 | CF Ø84 DCL fixation à vis |  |
| P11184 | 100 | CF Ø84 sans DCL fixation à vis |  |
| P01063 | 50 | CF arrasant Ø63 DCL |  |
| P0221090 | 50 | Couvercle pour boîte 70 Ø ext. 82 |  |
| P0221091 | 50 | Couvercle pour boîte 60 Ø ext. 70 |  |
| P0029903 | 100 | Piton rilsanisé Lg 80 mm pour SIBTOP en PCT |  |
| P0106108 | 100 | Anneau adaptateur pour P01052. |  |
| P0106009 | 100 | Manchon de doublage À couper à dimension voulue pour pose anneau adaptateur |  |

MANCHONS

Souple

Colisage 100



Idéal pour le coulage RAL 7035

| | |
|-----|----------|
| Ø16 | P0300162 |
| Ø20 | P0300209 |
| Ø25 | P0300254 |
| Ø32 | P0300322 |
| Ø40 | P0300400 |

MANCHONS Colisage 100

0 Halogène 

Clipsable

Clipsable réducteur

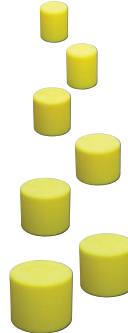


blocage du tube idéal pour descente de cloison RAL 5012



| | |
|--------|------------------|
| P03016 | - |
| P03020 | Ø20 → Ø16 P03021 |
| P03025 | Ø25 → Ø20 P03026 |
| P03032 | - |
| P03040 | - |

BOUCHONS RIGIDES

| | | |
|-----|----------|---|
| Ø16 | P0325016 |  |
| Ø20 | P0325020 | |
| Ø25 | P0325025 | |
| Ø32 | P0325032 | |
| Ø40 | P0325040 | |
| Ø50 | P0325050 | |
| Ø63 | P0325063 | |

Bouchons Souples BBC*SIB page 18

* Bâtiment Basse Consommation

ACCESSOIRES

GAMME DE TERRE

| Répartiteurs | | Barrettes | | | Bornes mise à la terre | | | |
|--------------|-----------|-----------------------------------|--------|-----------------|---|--------------------|--------------------|--------------------|
| | | | | | | | | |
| | | Barrette de coupe basse | | | De 25 à 150 mm ² Filetage M6. | | | |
| | | Barrette de coupe haute | | | | | | |
| | | Barrette de coupe Equipotentielle | | | | | | |
| 5 départs | 8 départs | Basse | Haute | Equipotentielle | 25 mm ² | 35 mm ² | 60 mm ² | 95 mm ² |
| P04350 | P04351 | P04389 | P04388 | P04390 | B0525600 | B0535600 | B0560600 | B0595600 |

BORNES DE CONNEXION AUTOMATIQUE

| Mini translucides | | | | Fil souple / Fil rigide | | | | | | | | | | | | | | | | | | | | |
|--|---------------------------------|------------------|-------------------------------|-------------------------|----------|--|--|---|--|---------------|----------|------------------|----------|----------|--------|----------------------------|--------|-------------------------------|--------|--------|----------------------------|--------|-------------------------------|---------|
| Référence | Colisage | Capacité | | Référence | Capacité | Colisage | | Bornes lumineuses. Pour câblage convectif. Fil souple de 1,5 à 2,5 mm ² Fil rigide de 1,5 à 2,5 mm ² | | | | | | | | | | | | | | | | |
| P07132 | colisage : 150 carton : 9000 | 2 trous | | P07212 | 2 trous | Vrac 5000 | | | | | | | | | | | | | | | | | | |
| P07133 | colisage : 120 carton : 7200 | 3 trous | | P07213 | 3 trous | Vrac 4000 | | | | | | | | | | | | | | | | | | |
| P07134 | colisage : 100 carton : 6000 | 4 trous | | P07214 | 4 trous | Vrac 3000 | | | | | | | | | | | | | | | | | | |
| P07135 | colisage : 80 carton : 4800 | 5 trous | | P07215 | 5 trous | Vrac 2000 | | | | | | | | | | | | | | | | | | |
| P07138 | colisage : 60 carton : 3600 | 8 trous | | P07218 | 8 trous | Vrac 1000 | | | | | | | | | | | | | | | | | | |
| Code couleur pour un repérage facile du nombre de trous. | | | | | | <table border="1"> <thead> <tr> <th>Référence pot</th> <th>Colisage</th> <th>Référence sachet</th> <th>Colisage</th> <th>Capacité</th> </tr> </thead> <tbody> <tr> <td>P07121</td> <td>pot : 100 carton : 2400</td> <td>P07221</td> <td>sachet : 100 carton : 4000</td> <td>1 trou</td> </tr> <tr> <td>P07122</td> <td>pot : 100 carton : 2800</td> <td>P07222</td> <td>sachet : 100 carton : 3000</td> <td>2 trous</td> </tr> </tbody> </table> | | | | Référence pot | Colisage | Référence sachet | Colisage | Capacité | P07121 | pot : 100 carton : 2400 | P07221 | sachet : 100 carton : 4000 | 1 trou | P07122 | pot : 100 carton : 2800 | P07222 | sachet : 100 carton : 3000 | 2 trous |
| Référence pot | Colisage | Référence sachet | Colisage | Capacité | | | | | | | | | | | | | | | | | | | | |
| P07121 | pot : 100 carton : 2400 | P07221 | sachet : 100 carton : 4000 | 1 trou | | | | | | | | | | | | | | | | | | | | |
| P07122 | pot : 100 carton : 2800 | P07222 | sachet : 100 carton : 3000 | 2 trous | | | | | | | | | | | | | | | | | | | | |

CONNECTEURS À LEVIER

| référence | Capacité | Colisage | Agréments VDE / CE / ENEC Pour fils rigides et souples : 0,2 à 4,0 mm ² Longueur de dénudage : 11 mm Intensité admissible : 32 A Tension admissible : 450 V Matière : polycarbonate / polyamide | NOUVEAUTÉ | | |
|--------------|----------|------------------------------|---|-----------|--|--|
| P07312 | 2 trous | Boîte : 100 Carton : 6000 | | | | |
| P07313 | 3 trous | Boîte : 50 Carton : 3000 | | | | |
| P07315 | 5 trous | Boîte : 25 Carton : 1500 | | | | |
| Certifié VDE | | | | | | |

BORNES POLYCARBONATES DE 6 À 150 MM²

| Bornes PC avec pattes | | | | | Bornes PC sans pattes de fixation | | | |
|-----------------------|-------------------------|----------------|--------|----------|-----------------------------------|-------------------------|----------------|----------|
| Références RAL 7035 | SECTION mm ² | INTENSITÉ MAXI | Ø P mm | COLISAGE | Références RAL 7035 | SECTION mm ² | INTENSITÉ MAXI | COLISAGE |
| B0401302 | 6 | 25A | 3 | 100 | B0401005 | 6 | 25A | 100 |
| B0402309 | 10 | 32A | 3 | 100 | B0402002 | 10 | 32A | 100 |
| B0403306 | 16 | 40A | 3 | 100 | B0403009 | 16 | 40A | 100 |
| B0404303 | 25 | 63A | 3 | 100 | B0404006 | 25 | 63A | 100 |
| B0405300 | 35 | 80A | 5 | 50 | B0405003 | 35 | 80A | 50 |
| B0406307 | 50 | 100A | 5 | 50 | | | | |
| B0407304 | 70 | 160A | 5 | 50 | | | | |
| B0410304 | 150 | 250A | 5 | 15 | | | | |

Vis anticassante - Insert Laiton duclanisé. Isolant polycarbonate
 Les bornes à pattes sont juxtaposables par clipsage

LIFT SPOT

| | Ignifugeant VO, sans halogène, ampoule max. 50 W Installation sûre de spots halogènes encastrés pour plaque de plâtre. Sécurité thermique et mécanique optimum Évite la surchauffe de la lampe et l'inflammabilité. Certifié TÜV. | <table border="1"> <thead> <tr> <th>Ø</th> <th>Colisage</th> <th>Référence</th> </tr> </thead> <tbody> <tr> <td>Ø 60-82 mm Hauteur : 70 mm</td> <td>100</td> <td>P11000</td> </tr> </tbody> </table> | Ø | Colisage | Référence | Ø 60-82 mm Hauteur : 70 mm | 100 | P11000 |
|-------------------------------|---|--|-----------|----------|-----------|-------------------------------|-----|--------|
| | Ø | Colisage | Référence | | | | | |
| Ø 60-82 mm Hauteur : 70 mm | 100 | P11000 | | | | | | |

POINT DE CENTRE DALLE PLEINE



Coulage direct et complet de la dalle sur coffrage bois, hauteur environ 25 cm





Deux gammes de boîtiers Point de Centre. Petite et grande capacité lisse ou operculée. Longue cheminée de guidage pour faciliter la pose du piton et protéger les fils.

CENTRES ET COUVERCLES




TÊTE DE PIEUVRE Ø85

| PTP | | | GTP | | |
|---|----------|--|---|----------|--|
|  | | |  | | |
| H105 - Ø85 | | | H90 - Ø85/140 | | |
| Référence | Colisage | Désignation | Référence | Colisage | Désignation |
| P03100 | 100 | PTP lisse | P03140 | 100 | GTP lisse |
| P03101 | 100 | PTP operculée 4x Ø25, 16x Ø20, 4x Ø16 | P03141 | 100 | GTP operculée 1x Ø32, 2x Ø25, 11x Ø20, 2x Ø16 |





COUVERCLES

| Couvercle de pose Ø85 | | Réducteur Ø85->Ø65 | |
|---|----------|---|----------|
|  | |  | |
| | |  Pour point de centre plus discret et montage pour détecteur de fumée ou de présence avec anneau à vis P01052 | |
| Référence | Colisage | Référence | Colisage |
| P03200 | 100 | P03240 | 100 |

TÊTE DE PIEUVRE UNIVERSIB Ø100

| UNIVERSIB | | UNIVERSIB rallongée | | GTP UNIVERSIB | |
|--|----------|---|----------|---|----------|
|  | |  | |  | |
| H65 - Ø100 | | H85 - Ø100 | | H80 - Ø100/140 | |
| Référence | Colisage | Référence | Colisage | Référence | Colisage |
| P0212000 | 100 | P0212001 | 100 | P0212140 | 50 |

COUVERCLES

| Couvercle de pose Ø100 | | Réhausse 20 mm | | Réducteur Ø100->Ø63 | |
|--|----------|---|----------|---|----------|
|  | |  | |  | |
| | | Gain de place DCL + assemblage UNIVERSIB entre-elles (ex. passage de dalle) | |  Pour point de centre plus discret et montage pour détecteur de fumée ou de présence avec anneau à vis P01052 | |
| Référence | Colisage | Référence | Colisage | Référence | Colisage |
| P0039000 | 100 | P0212021 | 100 | P0029032 | 100 |

POINÇONNEUSE D'ATELIER

| | |
|---------------------------------------|---|
| Poinçonneuse Ø16-20-25 |  |
| P0391009 | colisage 1 |
| Poinçon + matrice Ø16 |  |
| P0390118 | colisage 1 |
| Poinçon + matrice Ø20 |  |
| P0390125 | colisage 1 |
| Poinçon + matrice Ø25 |  |
| P0390132 | colisage 1 |
| Poinçonneuse Ø32 + poinçon Ø32 |  |
| * P0391010 | colisage 1 |

POINÇONNEUSE MANUELLE

| | |
|------------------------------|--|
| Poinçonneuse manuelle |  |
| P0391016 | colisage 1 |
| Poinçon + matrice Ø16 |  |
| P0390026 | colisage 1 |
| Poinçon + matrice Ø20 |  |
| P0390002 | colisage 1 |
| Poinçon + matrice Ø25 |  |
| P0390019 | colisage 1 |
| Poinçon + matrice Ø32 |  |
| P0390033 | colisage 1 |

AGRAFEUSE DE CHANTIER



| | | |
|---------------------------|---|------------|
| Agrafeuse manuelle |  | |
| P0392000 | colisage 1 | |
| Agrafes 14 mm |  | |
| P0392014 | 1 boîte de 10500 agrafes | |
| Agrafes 16 mm |  | |
| P0392016 | 1 boîte de 10500 agrafes | |
| Pièces détachées | | |
| P0392139 | Axe + poignée | colisage 1 |
| P0392135 | Lame agrafeuse | colisage 1 |




* poinçonneuse uniquement valable pour du Ø32 / Le corps fait office de matrice.

POINT DE CENTRE PRÉDALLE

Une prédalle est généralement coulée sur un coffrage métallique en usine ou sur le chantier (dite foraine), elle est d'une épaisseur de 6 à 8 cm et sert de coffrage pour le coulage de la dalle de compression


CENTRES

| TÊTE DE PIEUVRE Ø85 | | | | | |
|---|----------|--|---|----------|--|
| PTP | | | GTP | | |
|  | | |  | | |
| H105 - Ø85 | | | H90 - Ø85/140 | | |
| Référence | Colisage | Désignation | Référence | Colisage | Désignation |
| P03100 | 100 | PTP lisse | P03140 | 100 | GTP lisse |
| P03101 | 100 | PTP operculée 4x Ø25, 16x Ø20, 4x Ø16 | P03141 | 100 | GTP operculée 1x Ø32, 2x Ø25, 11x Ø20, 2x Ø16 |

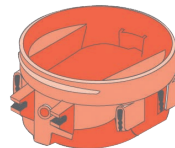
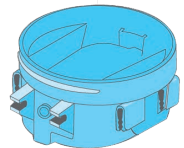
| TÊTE DE PIEUVRE UNIVERSIB Ø100 | | | | | |
|--|----------|---|----------|---|----------|
| UNIVERSIB | | UNIVERSIB rallongée | | GTP UNIVERSIB | |
|  | |  | |  | |
| H65 - Ø100 | | H85 - Ø100 | | H80 - Ø100/140 | |
| Référence | Colisage | Référence | Colisage | | Colisage |
| P0212000 | 100 | P0212001 | 100 | P0212140 | 50 |

CLIPSAGE DIRECT
SANS ADAPTATEUR
Ø100 SIB + Ø99C + Ø90A

MANCHON DE PRÉDALLE

| MANCHON UNIVERSIB Ø100 | |
|---|---------------------------|
|  | opercule pour passage LIP |
| Montage point de centre en désoperculant partie supérieure Ø100. Opércules Ø16/20/25 pour passage direct ICTA | |
| P0212000 | colisage 100 |


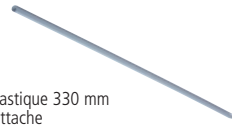


| ADAPTATEURS | | | | | |
|---|--------------|--|--------------|--|--------------|
| Adaptateur UNIVERSIB Ø100 | | Adaptateur A Ø100/Ø99 C | | Adaptateur A Ø100/Ø90 A | |
|  | |  | |  | |
| désoperculer Ø100 | | | | | |
| P0212021 | colisage 100 | P0030099 | colisage 100 | P0030901 | colisage 100 |

| CAP Ø99 | | ALB Ø90 | |
|---|--|---|--|
|  | |  | |

COUVERCLES DE POSE MANCHON PRÉDALLE

| | | | |
|---|--|--|--|
| <p>Couvercle de pose Ø100</p>  <p>P0039000 colisage 100</p> | <p>les + produits</p> <p>Utilisation pour prédalle H 80 mm</p>  <p>P0212021 colisage 100</p> | <p>Réducteur Ø100->Ø63</p>  <p>P0029032 colisage 100</p> | <p>Couvercle collable réversible Ø100/60</p>  <p>Ø100 casser les pattes Ø60</p> <p>P0212020 colisage 100</p> |
|---|--|--|--|

FIXATIONS POUR MONTAGE MANCHON SUR PRÉDALLE

| | | | |
|--|--|--|---|
| <p>Aimant Ø63 1200 N</p>  <p>montage sur tous les couvercles en cassant opercule Ø63</p> <p>P02120 colisage 10</p> | <p>LIP jonc de maintien</p>  <p>tige plastique 330 mm pour attache sur ferrailage</p> <p>P0029902 colisage 100</p> | <p>Aimant Ø85 1200 N</p>  <p>montage direct sur point de centre Ø85 sans couvercle</p> <p>P03120 colisage 1</p> | <p>Aimant Ø100 1200 N</p>  <p>montage direct sur manchon Ø100 sans couvercle</p> <p>P0212120 colisage 1</p> |
|--|--|--|---|

les + produits Utilisation aimant : tenue et placage manchon optimum.

DESCENTES DE CLOISON

Large gamme de boîte de descentes de cloison PR106 - RH176 - RH177.

Utilisation en dalle pleine et prédalle.

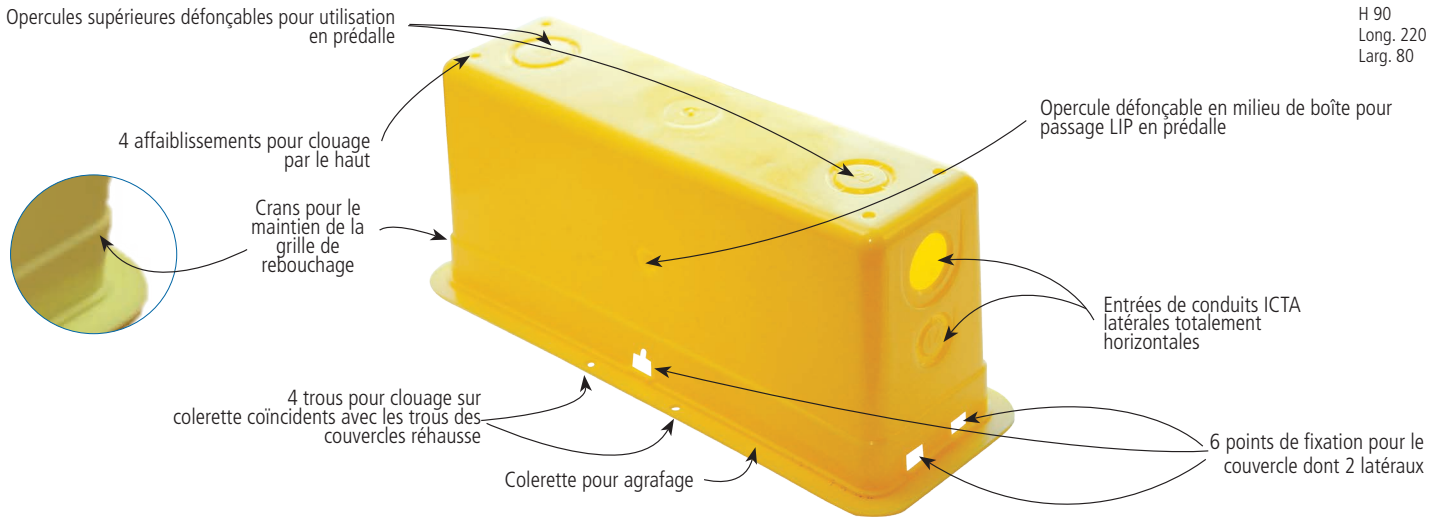
Réservation pour filerie électrique dans la dalle béton pour descente dans les cloisons sèches.

NOUVEAUTÉ

RH 177



Maxi CAPACITÉ volume 900 cm³
2 types de couvercles : plat et réhausse
Grille de rebouchage



BOÎTE SEULE RH 177

Colisage 100

| Prédécoupée | Opercule ouverte | | |
|--------------------------------|------------------|--------|--------|
| 1 x Ø 16 - 2 x Ø 20 - 1 x Ø 25 | Ø 16 | Ø 20 | Ø 25 |
| P01771 | P01777 | P01775 | P01776 |

COUVERCLE SEUL C 177

Colisage 100

| Plat | Réhausse |
|--|---|
| <ul style="list-style-type: none"> - Affleurant la boîte - Rend possible l'arrachage de la boîte après coulage - Idéal en utilisation de pose pour agrafage colerette boîtier | <p>NOUVEAUTÉ</p> <ul style="list-style-type: none"> - Permet la mise en retrait de la boîte dans le béton et de la réhausser de 10 mm pour favoriser l'accroche du rebouchage. - Idéal en utilisation de pose pour clouage boîtier |
| P01772 | P01782 |

ENSEMBLE BOÎTE + COUVERCLE RH 177

Colisage 100

| RH 177 + couvercle plat | | | RH 177 + couvercle réhausse | | |
|---|------------------|--------|---|------------------|--------|
| Prédécoupée 1 x Ø 16 - 2 x Ø 20 - 1 x Ø 25 | Opercule ouverte | | Prédécoupée 1 x Ø 16 - 2 x Ø 20 - 1 x Ø 25 | Opercule ouverte | |
| | Ø 20 | Ø 25 | | Ø 20 | Ø 25 |
| P01770 | P01773 | P01774 | P01780 | P01783 | P01784 |

GRILLE DE REBOUCHAGE RH 177

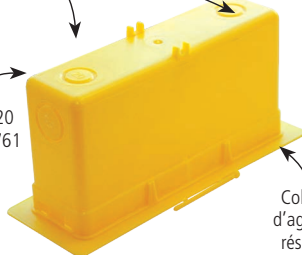
| | | | |
|--|---|--------------------------------|-------------------------------------|
| <ul style="list-style-type: none"> - Support ajouré sécable pour rebouchage facile et rapide des boîtiers RH 177 - Se monte sur boîtier ou directement sur béton | <p>Dimensions en mm : 185 x 65 x 3</p> <p>Lamelle courte pour le maintien sur la boîte</p> <p>Lamelle longue pour le maintien sur une paroi béton</p> | <p>Référence</p> <p>P01779</p> | <p>Colisage</p> <p>100 (5 x 20)</p> |
|--|---|--------------------------------|-------------------------------------|

DESCENTES DE CLOISON

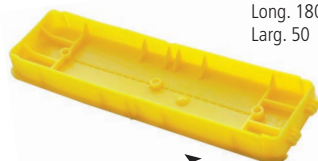
RH 176 JAUNE

Opercules 2x Ø20 pour utilisation prédalle

Opercule 1x Ø20 P01760 - P01761



Collerette d'agrafage résistante



H 90
Long. 180
Larg. 50

Sur RH affaiblissement pour faciliter l'enlèvement du couvercle

BOÎTE SEULE RH 176

Colisage 100

| Prédécoupée 1 x Ø 20 - 1 x Ø 25 | Opercule ouverte | | |
|------------------------------------|------------------|--------|--------|
| | Ø 16 | Ø 20 | Ø 25 |
| P01761 | P01767 | P01765 | P01766 |

ENSEMBLE BOÎTE + COUVERCLE RH 176

Colisage 100

| Prédécoupée 1 x Ø 20 - 1 x Ø 25 | Opercule ouverte | |
|------------------------------------|------------------|--------|
| | Ø 20 | Ø 25 |
| P01760 | P01763 | P01764 |

COUVERCLE DE POSE



P01762

Colisage 100

AIMANT RH 176 1200 N



Pour pose de la boîte RH en prédalle

P0119176

Colisage 1

GRILLE DE REBOUCHAGE 400 MM SECABLE



Clipsage à l'intérieur de la boîte RH
Facilite l'accrochage du matériau de rebouchage

P0176120

Colisage 100 (5 x 20)

AUTRES SOLUTIONS DE DESCENTE DE CLOISON

RH 176 grise sans colerette à percer



Guide de pointage pour clou



P01762

Colisage 100

RP 106 pour descente sans réservation filerie à percer



Colisage 100



H 32
Long. 106
Larg. 37

BOÎTE SEULE

P0176301

ENSEMBLE RH 176 + COUVERCLE

P0176300

BOÎTE SEULE

P0001007

COUVERCLE

P0001206

AIMANT 800 N [colisage 1]

P0119106

Colisage 100

MANCHONS

0 Halogène



Clipsable



Clipsable réducteur



blocage du tube idéal pour descente de cloison RAL 5012

| | |
|--------|-------------------|
| P03016 | - |
| P03020 | Ø20 -> Ø16 P03021 |
| P03025 | Ø25 -> Ø20 P03026 |
| P03032 | - |
| P03040 | - |

LUBRIFIANT



P9900028

colisage 6

PITONS



Grande gamme de pitons zingués ou rilsanisés.
Rilsanisé blanc pour tenue diélectrique (rapport LCIE 188480010 du 22 mars 2000).
Permet l'isolation piton avec aspect brillant.

PITONS TYPE BOIS

colisage 100

| | P150 | P135 | P120 | P104 | P100 | P80 | P60 |
|-----------------|----------|----------|----------|----------|----------|----------|----------|
| | | | | | | | |
| zingué | P0039806 | P0039807 | P0039813 | P0039803 | P0039802 | P0029803 | P0019804 |
| rilsanisé blanc | P0039906 | P0039907 | P0039913 | P0039903 | P0039902 | P0029903 | P0019904 |

TABLEAU D'UTILISATION DES PITONS SIB



La tenue en suspension est normalisée à 25 kg par liaison à la structure du bâtiment et garantie pour les pitons SIB sur les points de centre SIB gamme béton.

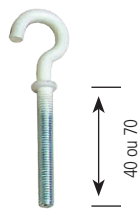
| | P150 | P135 | P120 | P104 | P100 | P80 | P60 |
|--------------|---|-----------------------------------|---|--|-----------------------------|-------------------|-------------|
| dalle pleine | | - têtes de pieuvres Ø85 + hourdis | - têtes de pieuvres Ø85 + couvercle réducteur - universib rallongé H85 couvercle réducteur - GTP Ø100 + couv. réducteur - universib rallongé H85 + hourdis | - têtes de pieuvres Ø85 - universib rallongé H85 - GTP Ø100 - universib H65 + hourdis | - universib H65 - combex | - nouvelle sibtop | - boîte 32A |
| prédalle | - têtes de pieuvres Ø85 + universib H65 - grande tête de pieuvre Ø100 + universib H65 - universib rallongée + universib H65 | - universib H65 sur universib H65 | | - têtes de pieuvres Ø85 sans manchon de prédalle | | | |
| faux plafond | | | - têtes de pieuvres Ø85 + bague BA26 | - têtes de pieuvres Ø85 + bagues BA13/15/18 | - combex en BA13 | | |

SUSPENSIONS ET COUVERCLES



Large gamme de couvercle de finition avec ou sans DCL du Ø 120 à 150 mm.
Forme à rebord évasé pour placage optimum sur le plafond.

PITON FILETAGE M5



colisage 100

LONGUEUR 40

zingué P0029812

rilsanisé blanc P0029912

LONGUEUR 70

zingué P0029827

rilsanisé blanc P0029927

PAC PITON M5 + LAME RESSORT



Ø mm



lg mm

PAC idéal pour rattrapage centre sans cheminée (ex. chantier rendu)

colisage 100

PAC63 Ø63 LG 40

zingué P0029840

rilsanisé blanc P0029940

PAC80 Ø80 LG 40

zingué P0029841

rilsanisé blanc P0029941

PAC100 Ø100 LG 40

zingué P0039840

rilsanisé blanc P0039940

PAC100 Ø100 LG 70

zingué P0039870

rilsanisé blanc P0039970

PA PITON M5 + LAME RIGIDE



L. mm



l. mm

PA idéal pour suspension faux plafond ou prédalle (ex. PA90 pour "A" PA92 pour "C")

colisage 100

PA90 L.85 - L.12

zingué P0039832

rilsanisé blanc P0039932

PA92 L.92 - L.12

zingué P0039834

rilsanisé blanc P0039934

PA100 L.100 - L.12

zingué P0039833

rilsanisé blanc P0039933

PA123 L.123 - L.18

zingué P0000080

rilsanisé blanc P0000090

DOUILLE + FICHE DCL



La fiche DCL permet un câblage définitif normalisé et de sécurité du luminaire (2 pôles + terre).

E27 (À VIS)

P11127 colisage 100

FICHE DCL SEULE

P11004 colisage 100

COUVERCLES DE FINITION AVEC OU SANS DCL (DISPOSITIF CONNEXION LUMINAIRE)

| Ø120 DCL UNIVERSEL | KIT* DCL Ø120 + E27 + P104 | KIT* DCL Ø120 + E27 + PA92 | KIT* Ø120 + E27 + P120 | KIT* DCL Ø120 + E27 + P150 | KIT* CF Ø120 + E27 + P150 ALIGNÉ |
|-------------------------|---|---|--|----------------------------|---|
| Montage après piton | | | | | Montage dans manchon de prédalle précontraint - entraxe 37 mm |
| P01120 colisage 100 | P01121 colisage 100 | P01123 colisage 100 | P01124 colisage 50 | P01125 colisage 100 | P01126 colisage 100 |
| Ø130 DCL UNIVERSEL | Ø120 DCL ALIGNÉ | Ø120 À PATTES LISSE | Ø120 À PATTES LISSE | Ø120 UNIVERSEL | Ø150 UNIVERSEL |
| Montage après piton | les produits Montage dans manchon de prédalle précontraint - entraxe 37 mm | Rattrapage d'aplomb Clipsable dans boîte Ø85 | Rattrapage d'aplomb Clipsable dans boîte Ø100 | | |
| P01130 colisage 100 | P01137 colisage 100 | P03210 colisage 100 | P0211048 colisage 100 | P0039063 colisage 100 | P0039070 colisage 100 |

* Kit sous film plastique

FAUX PLAFOND



Gamme complète de point de centre et de dérivation
Essai au feu : tenue au fil incandescent.
Norme NF EN 60695-2-1.

TÊTE DE PIEUVRE Ø85



| PETITE TÊTE DE PIEUVRE | | | | GRANDE TÊTE DE PIEUVRE | | | |
|-----------------------------------|--------------|--------|----------------|------------------------------------|-------------|--------------|--------------|
| | | | | | | | |
| Lisse (à percer) | | | | Operculée | | | |
| | | | | 4x Ø25 + 16x Ø20 + 4x Ø16 | | | |
| Lisse (à percer) | | | | Operculée | | | |
| | | | | 1x Ø32 + 2x Ø16 + 2x Ø25 + 11x Ø20 | | | |
| P03115 | colisage 100 | P03105 | colisage 100 | P03135 | colisage 50 | P03145 | colisage 50 |
| ANNEAU PLACO (pour cloison sèche) | | | | SCIE CLOCHE | | COUVERCLES | |
| Colisage 100 | | | | | | | |
| BA 13 | BA 15 | BA 18 | BA 26 | Ø 100 | | Ø 85 | RÉDUCTEUR |
| P03315 | P03345 | P03305 | P03325 | Colisage 1 | | Colisage 100 | Colisage 100 |
| PITON P0039903 | | | PITON P0039913 | P0119100 | | P03205 | P03245 |



Système bague breveté permettant la tenue de la boîte sur faux plafond. Idéal pour pieuvre de chantier réhabilitation.

Montage sur anneau cloison sèche : Posez la boîte à l'arrière du faux plafond. Percez Ø100. Fixez la bague correspondante. Posez le piton sur la boîte pour meilleure prise. Tirez la boîte sur la bague. C'est clipsé !

BOITE PAVILLONNAIRE



| | | | |
|--------------------------------------|----------|----------------|----------|
| | | | |
| H 90 Long. 200 Larg. 200 colisage 20 | | | |
| À ENTRÉE AUTOMATIQUE | | LISSE À PERCER | |
| NON MONTÉE | MONTÉE | NON MONTÉE | MONTÉE |
| P0201001 | P0201094 | P0201100 | P0201193 |

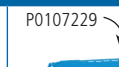


Boîte de dérivation haute capacité. Montage rapide vis quart de tour. Version non montée faible encombrement. Entrées auto type clapets refermables 1x Ø32 + 4x Ø25 + 21x Ø20 + 21x Ø16.

BOÎTE PAVILLONNAIRE SIBEX COMBEX



| SIBEX RÉVERSIBLE | | COMBEX | |
|--|-------------|-----------------------------|-------------|
| Réglementation RT2015 suivant rapport d'essais CSTB n°CAPE AT-15-171-V1. | | | |
| couverture 2 aimants P0107112 | | P0107231 | |
| | | | |
| couverture point de centre P0107129 | | P0107229 P0107231 | |
| H 70 Long. 160 Larg. 160 | | H 70 Long. 160 Larg. 160 | |
| SIBEX + COUVERCLES | | COMBEX + COUVERCLE FINITION | |
| P0107013 | Colisage 50 | P0107300 | Colisage 50 |
| SIBEX SEULE | | COMBEX SEULE | |
| P0107006 | Colisage 50 | P0107231 | Colisage 50 |



Collerette Ø80 pour accès COMBEX à travers faux plafond

COUVERCLES

ASSEMBLEUR

| 2 AIMANTS | | PCT AVEC COLLERETTE | | PCT SANS COLLERETTE | | FINITION LISSE 190X190 | | ASSEMBLEUR | |
|-----------|--------------|---------------------|--------------|---------------------|--------------|------------------------|-------------------------------|------------|--------------|
| P0107112 | colisage 100 | P0107229 | colisage 100 | P0107129 | colisage 100 | P0107211 | colisage 100 livré avec 4 vis | | P0107204 |
| | | | | | | | | | colisage 100 |

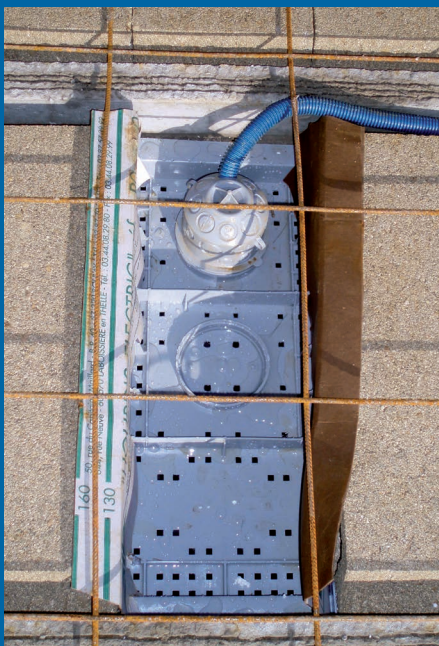
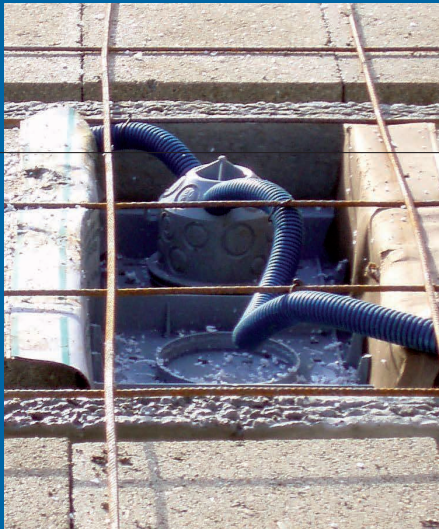
HOURDIS



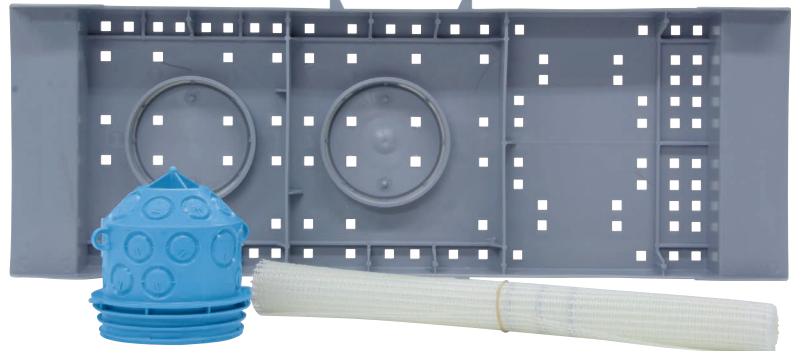
S'adapte à tous les entraxes du marché.

Gain de temps (évite les étais et planches de coffrage).

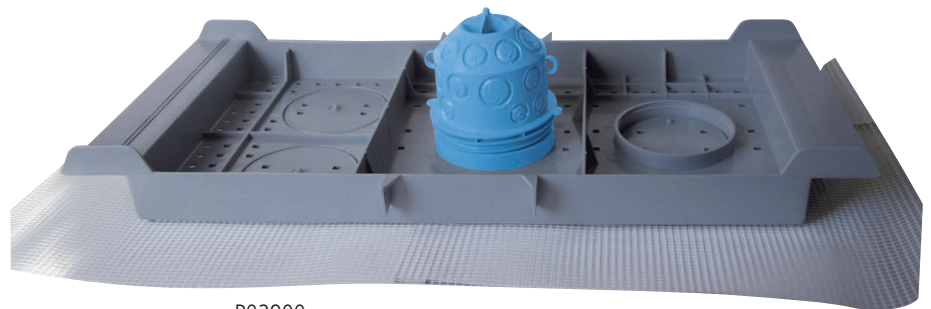
Livré avec flancs en carton pour boucher les alvéoles des hourdis béton au coulage et trame de film de verre pour optimiser la tenue du matériau de finition au plafond (ex. : plâtre).



NE PAS COUPER
pour tenue sur alvéoles hourdis latéraux



P02920

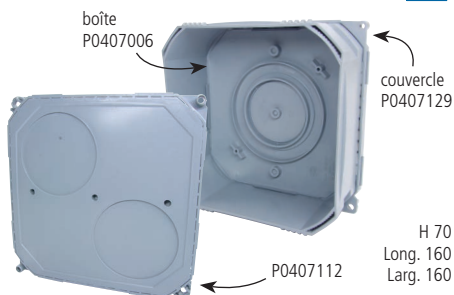


P02900

| HOURDIS ELECTRIQUES | largeur 20 cm | | largeur 25 cm | |
|---|---------------|----------|---------------|----------|
| | Référence | Colisage | Référence | Colisage |
| Kit hourdis + boîte centre PTP Ø85 operculée + flancs cartons + trame fibre de verre (kit filmé individuellement) | P02920 | 5 | P02900 | 5 |
| Pack de 80 hourdis SANS BOÎTE CENTRE + flancs cartons + trame fibre de verre | P02928 | 1 | P02908 | 1 |

BOÎTES DE DÉRIVATION

SIBEX

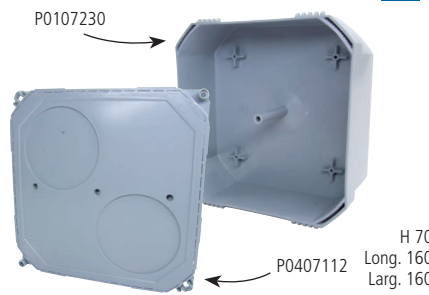


SIBEX COMPLÈTE

P0107000

Colisage 50

COMBEX 2 AIMANTS

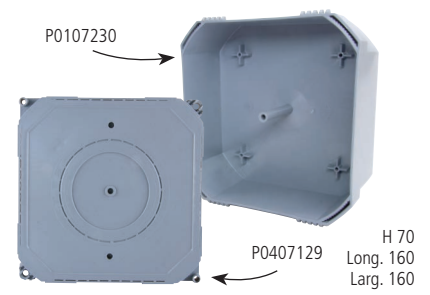


COMBEX COMPLÈTE

P0107100

Colisage 50

COMBEX POINT DE CENTRE



COMBEX COMPLÈTE

P0107200

Colisage 50

COUVERCLES

2 AIMANTS

P0407112

colisage 100

PCT SANS COLLERETTE

P0407129

colisage 100

FINITION LISSE 190X190

P0107211

colisage 100
livré avec 4 vis

ASSEMBLEUR



P0107204

colisage 100



Le couvercle 2 aimants reçoit tous les aimants SIBTOP et FLEXIBLE pour pose sur la banche.



Permet de jumeler SIBEX ou COMBEX sur SIBEX

Gamme complète de boîtes et bouchons étanches à l'air, équipées de membranes très souples et résistantes pour une isolation et une excellente tenue des conduits, des câbles ou des fils. Permet la réduction des déperditions thermiques et améliore l'acoustique des logements, dans le cadre des réglementations RT 2015 et des labels BBC-EFFINERGIE.

BOÎTES DE CLOISON SÈCHE BBC*

NOUVEAUTÉ

CSTB
le futur en construction

Certifiée RT2015 - BBC
rapport d'essais CSTB
n° CAPE AT-13-038-V1



**LA SEULE GAMME
DU MARCHÉ**



Tenue au fil
incandescent
0 halogène

| BOÎTE SIMPLE Ø68 4 vis - prof. 40 mm | | LOT DE 300 BOÎTES BBC Ø68 prof. 40 mm + Scie Cloche offerte | | BOÎTE SIMPLE Ø68 4 vis - prof. 55 mm | |
|---|----------------------|--|----------------------|--|-------------|
| <p>les produits patte métallique imperdable entrées 2x20/16 2x25/20</p> | | | | <p>les produits vis de fixation aussi profonde que boîtier</p> | |
| P36840 | colisage 100 (10x10) | P36842 | colisage 1 (3 X 100) | P36850 | colisage 50 |

| BOÎTE DOUBLE Ø68 entraxe 71 - horizontal et vertical | | | BOÎTE TRIPLE Ø68 entraxe 71 - horizontal et vertical | | | BOÎTE QUADRUPLE Ø68 entraxe 71 - horizontal et vertical | | |
|---|-------------|------------|---|-------------|---------------|--|-------------|-------------|
| | | | <p>fourni avec séparateur courant fort/faible</p> | | | <p>NOUVEAUTÉ</p> | | |
| Prof. 40 mm | Prof. 50 mm | Colisage | Prof. 40 mm | Prof. 50 mm | Colisage | Prof. 40 mm | Prof. 50 mm | Colisage |
| P32971 | P32972 | 100 (5x20) | P33971 | P33972 | 100 (10 X 10) | P34971 | P34972 | 50 (5 X 10) |

| POINT DE CENTRE BBC* Ø68 prof. 55 mm | | | KIT FILIN 35 KG | | POINT DE CENTRE BBC* Ø86 prof. 40 mm | | SORTIE D'APPLIQUE BBC* Ø54 prof. 40 mm | | BOÎTE 32 A BBC* prof. 40 mm |
|---|-----------------|---------------------------|---|--------|--|-----------------------|--|---------------------------|--------------------------------|
| <p>P36854 Colisage 100</p> <p>Pour kit DCL voir page 18 (réf. P11083)</p> <p>P36855 Colisage 20</p> | | | <p>Filin seul P03354</p> <p>Colisage 10</p> | | <p>NOUVEAUTÉ</p> <p>Colisage 10</p> | | <p>Fourni avec couvercle de finition DCL recouvrant Ø 68 mm P11068.</p> <p>Colisage 100 (5 x 20)</p> | | <p>Colisage 100 (5 x 20)</p> |
| PtC Ø68 seul | Kit PtC DCL Ø68 | Kit PtC Ø68 DCL + douille | Kit PtC DCL + douille + Filin | | Kit PtC Ø86 | Kit PtC Ø86 + douille | SA Ø54 + CF DCL | SA Ø54 + CF DCL + douille | Boîte 32A Ø86 |
| P36854 | P36855 | P36859 | P36860 | P36860 | P36865 | P36869 | P35440 | P35449 | P38640 |

ACCESSOIRES BBC*

* Bâtiment Basse Consommation

PROTECTEUR PEINTURE BBC*

NOUVEAUTÉ



Élément jetable permettant de protéger l'intérieur de la boîte et les fils électriques de la peinture, de l'enduit jusqu'à la pose de l'appareillage

SIMPLE

DOUBLE

TRIPLE

P36839

colisage 500

P32969

colisage 100

P33969

colisage 100

BOUCHONS BBC*



Les membranes des boîtiers BBC assurent l'étanchéité entre les conduits et le boîtier, il n'en reste pas moins que l'intérieur du conduit n'est pas étanche à l'air. La perméabilité à l'air entre le conduit et les fils ou câble est assurée par les bouchons BBC. C'est au passage de la filerie à travers la membrane souple du bouchon qu'il se perce et assure l'étanchéité du conduit.



Nouvelle matière extra souple.
Bouchons pour conduits ICTA, IRL, TPC... Ø 16 à 90 mm.
SIB est à ce jour la seule société qui propose des bouchons Ø 40 à 90 mm.

colisage 100

| | | | | | | | | |
|----------|----------|----------|----------|----------|----------|----------|----------|----------|
| | | | | | | | | |
| Ø16 | Ø20 | Ø25 | Ø32 | Ø40 | Ø50 | Ø63 | Ø75 | Ø90 |
| P0325017 | P0325021 | P0325026 | P0325033 | P0325041 | P0325051 | P0325064 | P0325076 | P0325091 |

MAMELONS BBC*



A coller sur des surfaces sèches, propres et dégraissées.
Coller à partir de -5°C, adhésion parfaite après 24h.
Stockage en température ambiante.



Les mamelons BBC auto-adhésifs vous permettent de réaliser des passages pour gaines ICTA pour des descentes de cloison hermétiques.



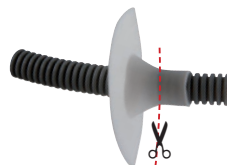
Glisser la gaine dans le mamelon.



Retirer le film de protection de l'auto-adhésif du mamelon.



Coller le mamelon et l'étendre minutieusement de l'intérieur vers l'extérieur sur le fond.



pour la gaine Ø 32,
couper cette partie

| Référence | Colisage | Ø passage |
|-----------|----------|------------|
| P03250 | 20 | Ø 16-32 mm |
| P03248 | 20 | Ø 40-63 mm |

BOÎTE PAVILLONNAIRE BBC*



Tenue au fil incandescent

0 halogène



Réglementation
RT2015 suivant
rapport d'essais CSTB
n° CAPE AT-15-171-V1

Le plus grand nombre d'entrées du conduit :
22 entrées de Ø16, 20 entrées de Ø20, 4 entrées de Ø25, 2 entrées de Ø32.
Entrées dédiées à un diamètre unique pour offrir une tenue maximale à l'arrachement du conduit.
Repérage des conduits sur le couvercle facilité par une zone granuleuse.
Livré monté (1 couvercle vissé, 1 couvercle à visser)
Verrou ¼ tour imperdable.

| Référence | Colisage | Dimension en mm |
|-----------|----------|-----------------|
| P32525 | 10 | 200 x 200 x 85 |

| BOÎTES SIMPLES Ø 68 | | | | SORTIES D'APPLIQUES PROF. 40 mm | | | | | |
|--|--------------|---|--------------|---------------------------------|--------------|-----------------------------|--------------|---------------------------|--------------|
| <p>les + produits Matière légèrement plus souple pour éviter la casse. patte large pour rattapage trou cloison</p> | | <p>les + produits Matière légèrement plus souple pour éviter la casse. vis longue pour fixation boîte en cloison épaisse (2 BA13)</p> | | <p>kit non monté</p> | | <p>kit non monté</p> | | | |
| 4 vis - prof. 40 mm | | 4 vis - prof. 55 mm | | SA Ø54 CF DCL Ø 70 | | SA Ø54 + douille DCL E27 | | SA Ø40 CF Ø53 sans DCL | |
| Lot de 300 boîtes + Scie Cloche | | P16855 | colisage 100 | P25440 | colisage 100 | P25449 | colisage 100 | P24040 | colisage 100 |
| P16840 | colisage 300 | | | | | | | | |

| BOÎTES DOUBLES Ø 68 PROF. 40 mm | | | | BOÎTES TRIPLES Ø 68 PROF. 40 mm | | | |
|---------------------------------|-------------|---|-------------|---------------------------------|-------------|---|-------------|
| <p>entraxe 71 - horizontal</p> | | <p>fourni avec séparateur courant fort/faible entraxe 71 horizontal et vertical</p> | | <p>entraxe 71 - horizontal</p> | | <p>fourni avec séparateur courant fort/faible entraxe 71 - horizontal et vertical</p> | |
| P12871 | colisage 20 | P12971 | colisage 20 | P13871 | colisage 10 | P13971 | colisage 10 |

| POINT DE CENTRE Ø 68 PROF. 55 mm | | |
|---|---------------|-----------------------|
| <p>cheminée filetée M6 pour accrochage 25kg Vis longue pour fixation boîte en faux plafond épais (2 BA13) kit non monté</p> | | |
| Kit PtC Ø 68 | Kit + douille | Kit + douille + Filin |
| P26855 | P26859 | P26860 |

| BOÎTE 32 A Ø 86 PROF. 40 mm | |
|---|-------------|
| | |
| Boîte 32 A Entrées 1 x Ø 32 + 3 x Ø 20 + 1 x Ø 16 | |
| P18640 | colisage 25 |

| COUVERCLES DE FINITION AVEC ET SANS DCL* | | | | KIT DCL* PTC CLOISON SÈCHE | | DOUILLE DCL* + FICHE | | SORTIE DE CÂBLE | |
|---|--------------|----------------------------|-------------|---|--|--|--|------------------------------|----------------|
| <p>les + produits opercules pour fixation à vis sur toutes les boîtes cloison</p> | | | | <p>NOUVEAUTÉ les + produits Kit pour PTC seul</p> | | <p>La fiche DCL permet un câblage définitif normalisé et de sécurité du luminaire (2 pôles + terre).</p> | | <p>colisage 100 (5 x 20)</p> | |
| CF Ø 84 DCL universel | | CF Ø 84 sans DCL universel | | CF Ø 84 DCL + PITON | | Kit + douille | | 10 / 20 A | 20 / 32 A |
| P11084 | colisage 100 | P11184 | colisage 50 | P11083 | | P26859 | | dim. 80 x 80 | dim. 100 x 100 |
| | | | | | | | | P11016 | P11032 |

| SCIES CLOCHES MONOBLOC | | | | |
|------------------------|--------|--------|--------|----------|
| Ø 40 | Ø 54 | Ø 68 | Ø 86 | Ø 100 |
| P10040 | P10054 | P10068 | P10085 | P0119100 |

* Dispositif Connexion Luminaire

BOÎTES À SCELLER

Ø 68 PROF. 30 mm



P46830

colisage 250

Ø 68 PROF. 40 mm



P46840

colisage 225

Ø 68 PROF. 50 mm



P46850

colisage 200

Ø 86 PROF. 40 mm 32A



P48640

colisage 85

SA DCL 40 X 40 X 40 mm



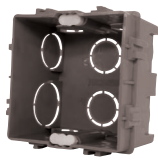
P44040

colisage 200

75 X 75 X 40 mm



jumelable
en horizontal
ou en vertical
entraxe 71mm



P47540

colisage 80

75 X 75 X 50 mm



jumelable
en horizontal
ou en vertical
entraxe 71mm



P47550

colisage 60

85 X 85 X 40 mm 32A



P48540

colisage 60

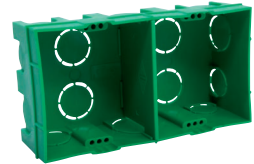
POUR APPAREILLAGE 2 POSTES entraxe 57 prof. 40mm



P42057

colisage 100

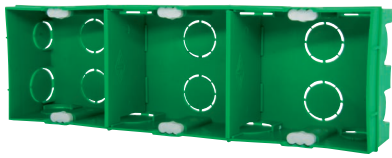
POUR APPAREILLAGE 2 POSTES entraxe 71 prof. 40mm



P42071

colisage 100

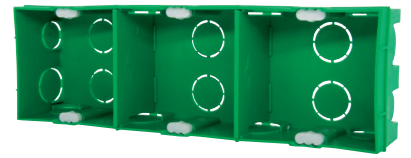
POUR APPAREILLAGE 3 POSTES entraxe 57 prof. 40mm



P43057

colisage 70

POUR APPAREILLAGE 3 POSTES entraxe 71 prof. 40mm



P43071

colisage 70

SA DCL Ø 54 prof. 50mm



P45450

colisage 150

KIT PTC Ø 68 prof. 50mm



P46855

colisage 70

COUVERCLE 85 X 85 mm



livré avec 2 vis

P48585

colisage 50

COUVERCLE 100 X 100 mm



livré avec 2 vis

P41010

colisage 50

100 X 100 X 40 mm



couverture + vis
+ couvercle
anti-projection

P41004

colisage 40

130 X 130 X 40 mm



couverture + vis
+ couvercle
anti-projection

P41304

colisage 40

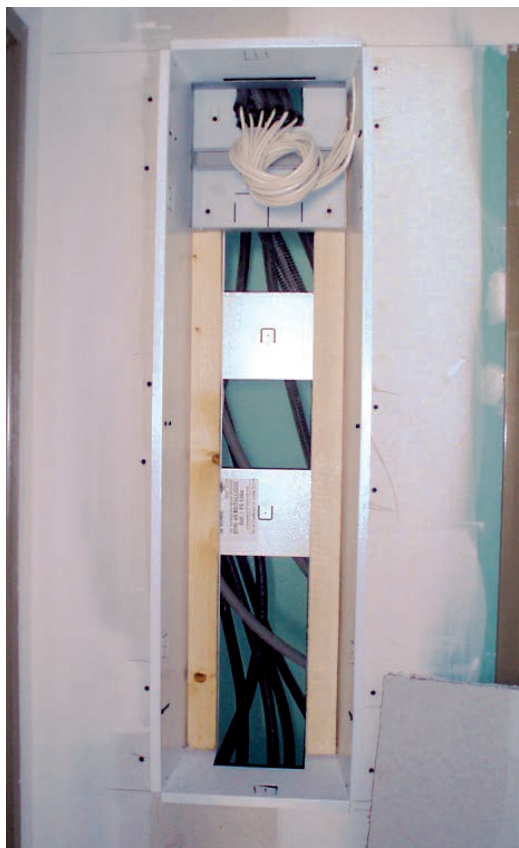
170 X 170 X 40 mm



couverture + vis
+ couvercle
anti-projection

P41704

colisage 40





SIB vous propose une large gamme de goulottes saillies, de bacs et de coffrets d'encastrement en plastique et en métal. Tous nos produits sont compatibles avec toutes les marques d'appareillages du marché, de 1 à 12 rangées avec les emplacements pour le panneau de contrôle monophasé et le tableau de communication classique.

NORME

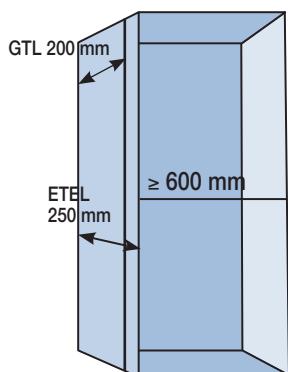
EDEL et GTL sont normalisés par la NF C 15-100 paragraphe 10.1.4.1 amendements A5 édition 2015, La GTL regroupe toutes les arrivées et tous les départs des réseaux de puissance : panneau de contrôle, appareil général de coupure principale (AGCP), le tableau de répartition et les équipements de communication : tableau VDI, domotique, alarme... L'EDEL (Espace Technique Électrique du Logement) devient le volume des équipements installés dans la GTL. La matérialisation toute en hauteur de la GTL n'est pas obligatoire dans le cas d'arrivées et de départs uniquement par le haut ou uniquement par le bas.

RÉALISATION

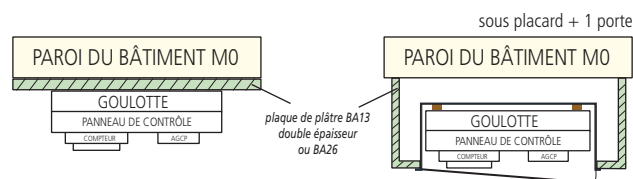
L'EDEL est un **volume** qui s'étend du sol au plafond, les dimensions sont : largeur : 600 mm, profondeur : 250 mm.

La GTL est la **solution technique** permettant l'installation organisée des équipements contenus dans l'EDEL. Les dimensions sont de 600 x 200 mm. Elle peut être réalisée en saillie, semi-encastree et encastrée. Les dimensions sont intérieures (hors cloisons) et du sol au plafond.

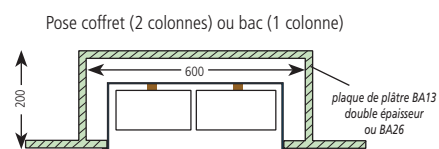
L'accès à toutes les arrivées et départs des réseaux de puissance et de communication doit être possible au moyen de parties démontables et/ou mobiles.



POSE SAILLIE GOULOTTE SIMPLE OU DOUBLE



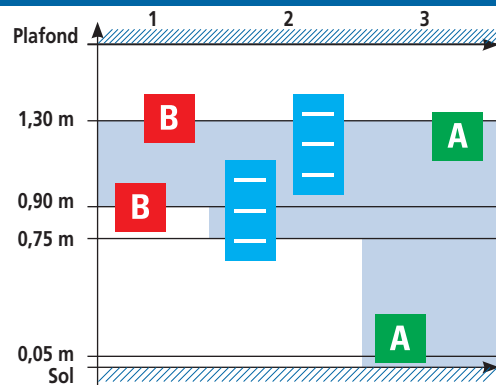
POSE ENCASTRÉE



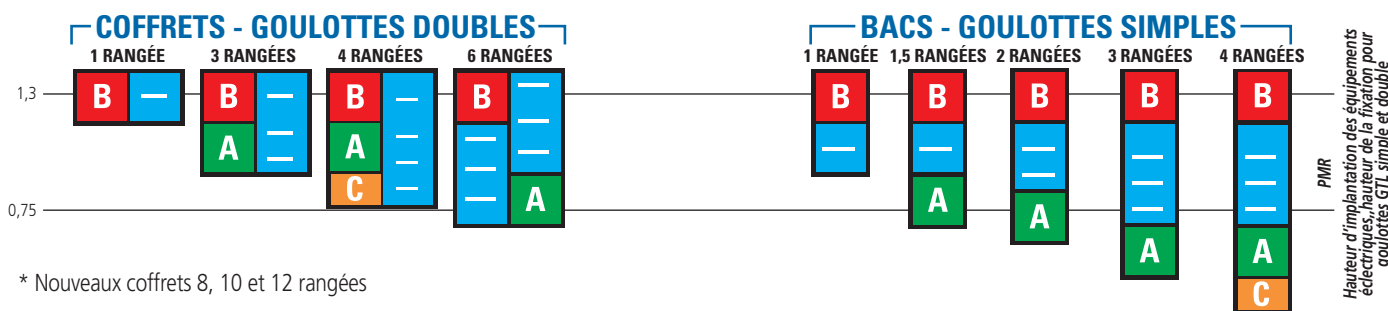
EMPLACEMENT APPAREILLAGE

Selon la prescription pour l'accessibilité aux personnes à mobilité réduite (PMR) l'axe de l'organe de coupure principale doit être situé entre 0,90 m et 1,30 m du sol fini, l'axe des organes de manœuvre du tableau de répartition entre 0,75 m et 1,30 m du sol fini et les équipements de communication entre 0,05 m et 1,30 m.

| LÉGENDE | | |
|---|---|----------|
| Tableau de communication 250 x 250 | A Panneau de contrôle avec disjoncteur et comptage EDF | B |
| Nombre de rangées de 13 modules du tableau de répartition | C Plaque de finition à ajuster à la demande | C |



EXEMPLE D'IMPLANTATION



Pour des implantations différentes ou plus importantes se référer aux dimensions des cotes utiles des produits pour vérification avec les dimensions des appareillages voulus. Ces implantations ne sont pas contractuelles, elles doivent respecter les règles de la NF C 15-100 et NF C 14-100.

Voir NF C 15-900 pour les critères techniques de compatibilité électromagnétique.

GOULOTTES MÉTALLIQUES GTL

Large gamme de goulottes métalliques pour GTL simple & double 65 & 80 mm de profondeur, version toute hauteur (TH) et mi hauteur (MH) avec finition plafond par cornet ou plafonnier. Système de goulotte innovante permettant la pose sans coupe pour hauteur sous plafond de 2,4 à 2,6 m réglable par coulisement de la partie haute/basse sur la partie centrale. Goulotte laquée blanc garantissant une esthétique de qualité dans le temps (pas d'altération de couleur) – RAL 9003.



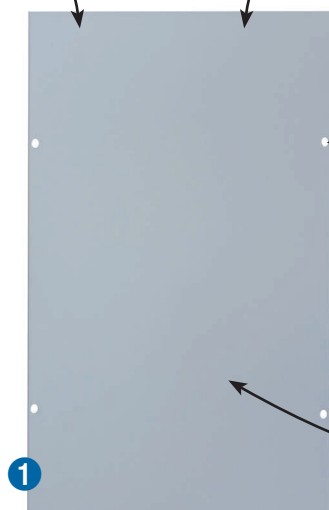
Plafonnier finition haute pour réalisation d'un faux plafond dans le cas d'un imposte (retombée de cloison).



Cornet d'épanouissement, fixation intérieure ou extérieure.

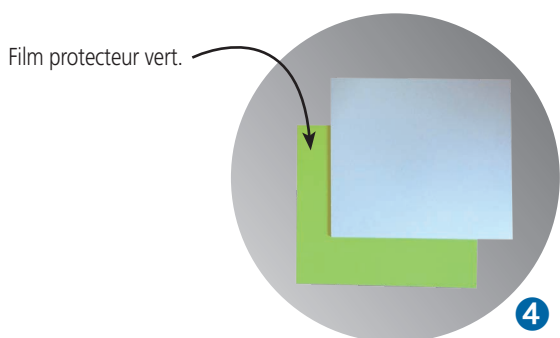


- 1 Fixations sur retour arrière par système boutonnière pour un meilleur rendu esthétique.
- 2 Tasseau central monobloc double beaucoup plus résistant.
- 3 Élément pliable/sécable pour pose devant la plinthe.
- 4 Toutes les goulottes sont fournies avec 2 plaques d'aspect plastique.
- 5 Le plafonnier est équipé de rabats pour une obturation optimale.
- 6 Cornet d'épanouissement avec «double solution de profondeur pour optimisation du recouvrement des conduits 180/200 mm».

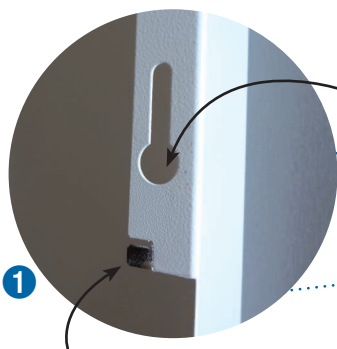


Bouchons de finition.

Partie haute recouvrante et coulissante sur partie centrale et cornet. Fixation par système boutonnière.



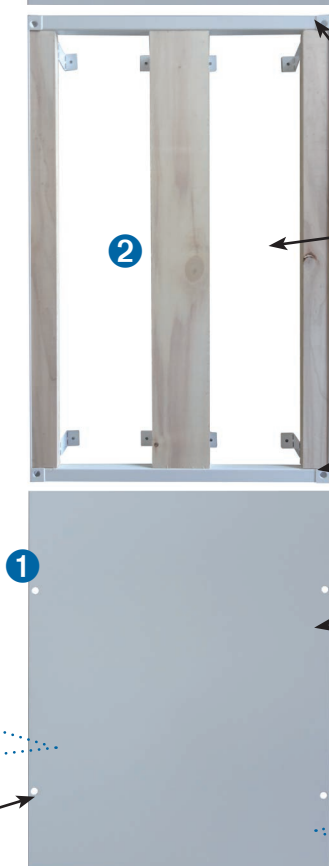
Film protecteur vert.



Fixation par système boutonnière.

Mise à la terre par patte non peinte par vis ou cosse feston.

Trou de passage du tournevis.

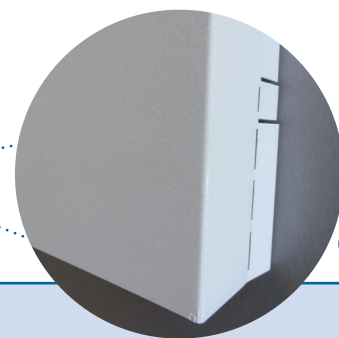


Hauteur de la fixation de la partie haute pour pose appareillage à la norme accessibilité PMR.

Partie centrale capacité 4R en simple et 6R/10R en double + panneau de contrôle + Tableau de communication.

Bas partie centrale fermée pour les références en mi hauteur (MH).

Partie basse recouvrante et coulissante sur partie centrale, fixation par système boutonnière + bouchons.

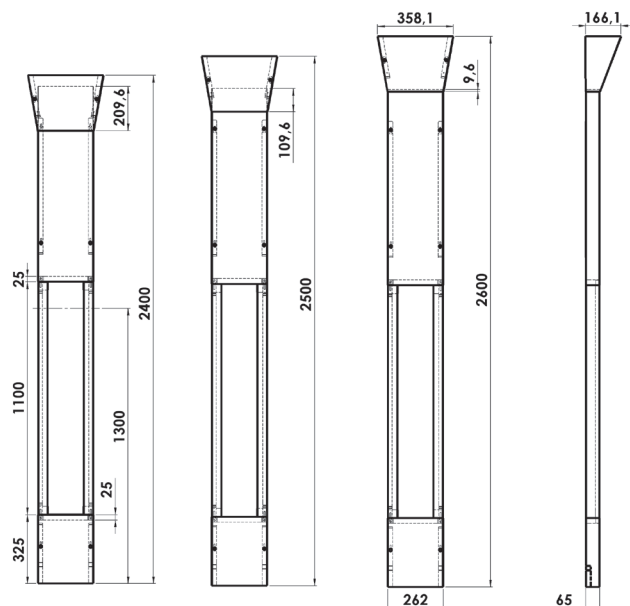


MODE DE POSE

- ➔ Poser en premier la partie centrale avec les fixations hautes à 1,40 m pour la pose des appareillages selon amendements A3.
- ➔ Présenter les parties hautes et basses, tracer et implanter les fixations sans visser complètement.
- ➔ Venir accrocher les parties hautes et basses sur les systèmes boutonnières.
- ➔ Finir de fixer en vissant complètement les vis au travers des trous de passage et les obturer avec les bouchons plastiques.

GOULOTTES MÉTALLIQUES GTL

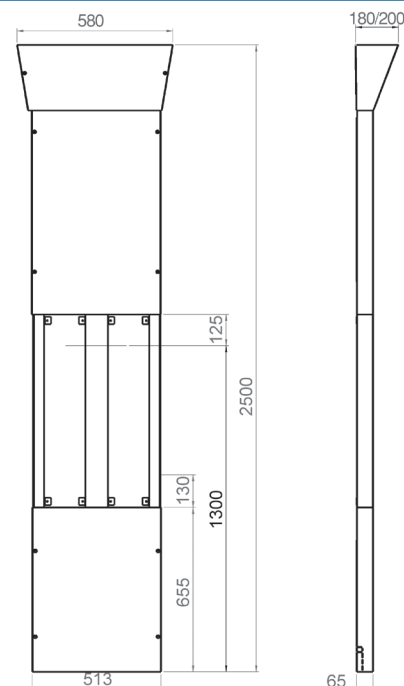
GOULOTTE SIMPLE 65 MM



TOUTE HAUTEUR (THS) MI HAUTEUR (MHS)

| | | |
|--------------|------------------------------------|------------------------------------|
| Références | P08266 | P08255 |
| Dénomination | GOULOTTE THS 65 mm + cornet 150 mm | GOULOTTE MHS 65 mm + cornet 150 mm |

GOULOTTE DOUBLE 65 MM



*Dimensions utiles (mm) : 770

TOUTE HAUTEUR (THD) MI HAUTEUR (MHD)

| | | |
|---------------------------|--------|--------|
| Avec cornet | P08516 | P08506 |
| Avec plafonnier ajustable | P08517 | P08507 |

ACCESSOIRES

CORNET GOULOTTE DOUBLE 65 ET 80

| Références | Colisage | Dimensions | |
|------------|----------|------------------------|--|
| P08502 | 1 | P 65 x 180 à 200 x 580 | |
| P08500 | 1 | P 80 x 180 à 200 x 580 | |

Ajustable en profondeur

PLAFONNIER GOULOTTE DOUBLE 65 ET 80

| | | | |
|--------|---|---|--|
| P08504 | 1 | Largeur 580 à 620 Profondeur 180 à 220 | |
|--------|---|---|--|

Ajustable en profondeur et en largeur

SÉPARATEUR COURANT FORT/FAIBLE DOUBLE 65

| | | | |
|--------|--------------------|--------------|--|
| P08503 | 1 (Sachet de 3) | P 40 x H 850 | |
|--------|--------------------|--------------|--|

Jeu de cornière pour pose arrière partie basse/haute. Séparation arrivée EDF. Pose directe sur le mur. Éléments à fixer avant la goulotte

PLAQUE D'ASPECT PLASTIQUE

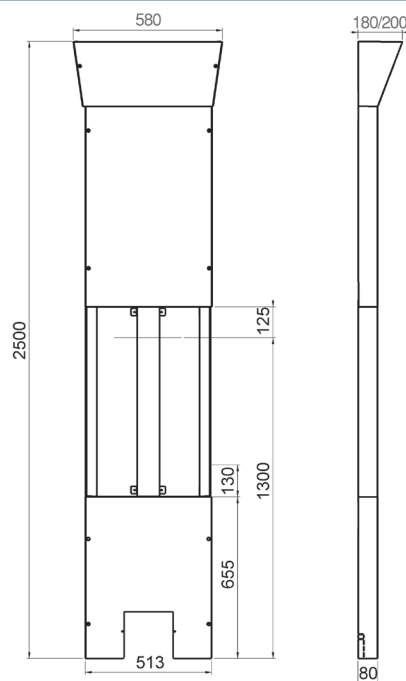
| | | | |
|--------|----|-----------|--|
| P08590 | 10 | 250 x 400 | |
| P08591 | 10 | 250 x 290 | |

Découpe facile de la plaque selon dimension souhaitée et sous film protecteur vert.

BOUCHONS D'OBTURATION

| | | | |
|--------|-----|------------|--|
| P08501 | 100 | Ø 12 blanc | |
|--------|-----|------------|--|

GOULOTTE DOUBLE 80 MM




*Dimensions utiles (mm) : 770

TOUTE HAUTEUR (THD) MI HAUTEUR (MHD)

| | | |
|---------------------------|--------|--------|
| Avec cornet | P08518 | P08508 |
| Avec plafonnier ajustable | P08519 | P08509 |

COFFRET MÉTALLIQUE prof. 160 mm



les + produits
Profondeur utile optimisée 140 mm


* dimensions pour la fixation du matériel

PORTE CLASSIQUE




* existe avec miroir pleine dimension : rajouter un "M" à la référence actuelle.
Délai : 4 semaines à réception de commande.

PORTE DESIGN



| Référence | Désignation | Découpe (mm) | Cote utile* (mm) | Colisage | Référence | Dimension porte (mm) | Colisage | Référence | Dimension porte (mm) | Colisage |
|-----------|-------------|--------------|------------------|----------|-----------|----------------------|----------|-----------|----------------------|----------|
| P06403 | 3 rangées | 530x520 | 510x500x140 | 4 | P06413 | 580x600 | 1 | P06423 | 600x590 | 1 |
| P06404 | 4 rangées | 530x650 | 640x500x140 | 4 | P06414 | 580x730 | 1 | P06424 | 600x720 | 1 |
| P06406 | 6 rangées | 530x780 | 770x500x140 | 3 | P06416 | 580x860 | 1 | P06426 | 600x850 | 1 |
| P06408 | 8 rangées | 530x900 | 890x500x140 | 2 | P06418 | 580x980 | 1 | P06428 | 600x970 | 1 |
| P06402 | 12 rangées | 530x1170 | 1163x500x140 | 1 | P06412 | 580x1249 | 1 | P06432 | 600x1245 | 1 |


BAC MÉTALLIQUE prof. 160 mm




les + produits Système de fixation intégré pour cloison BA10-13 avec languettes à rabattre.

Bacs existant en profondeur 180 mm (réf en P0648x) suivant l'arrêté du 03 août 2016 (nous consulter).

PORTE CLASSIQUE



PORTE DESIGN



| Référence | Désignation | Découpe (mm) | Cote utile* (mm) | Colisage | Référence | Découpe (mm) | Colisage | Référence | Découpe (mm) | Colisage |
|-----------|-------------|--------------|------------------|----------|-----------|--------------|----------|-----------|--------------|----------|
| P06461 | 1 rangée | 276 x 530 | 254 x 486 x 120 | 5 | P06111 | 350 x 580 | 1 | P06121 | 344 x 591 | 1 |
| P06465 | 1,5 rangées | 276 x 820 | 254 x 775 x 120 | 5 | P06115 | 350 x 890 | 1 | P06125 | 344 x 877 | 1 |
| P06462 | 2 rangées | 276 x 926 | 254 x 880 x 120 | 5 | P06112 | 350 x 990 | 1 | P06122 | 344 x 987 | 1 |
| P06463 | 3 rangées | 276 x 1046 | 254 x 1000 x 120 | 5 | P06113 | 350 x 1110 | 1 | P06123 | 344 x 1107 | 1 |
| P06464 | 4 rangées | 276 x 1156 | 254 x 1110 x 120 | 5 | P06114 | 350 x 1220 | 1 | P06124 | 344 x 1217 | 1 |

* existe avec miroir pleine dimension : rajouter un "M" à la référence actuelle.

PORTES/TRAPPES DE VISITE pose en partie haute ou basse des bacs et coffrets

colisage 1

| BAC | | | COFFRET | | |
|---|---|--------------|--|---|--------------|
| ARRASANTE | CLASSIQUE | | CLASSIQUE | DESIGN | |
|  |  | |  |  | |
| les + produits Trappe arrasante mêmes dimensions portes bacs. | les + produits Largeur homogène avec les portes pour BAC | | les + produits Largeur homogène avec les portes pour coffret | les + produits Montage possible sur bacs 1R horizontal Largeur homogène avec les portes design | |
| Référence | Dimension (mm) | Découpe (mm) | Référence | Dimension (mm) | Découpe (mm) |
| P06108 | 350x350 | 260x260 | P06109 | 350x350 | 260x260 |
| | | | Référence | Dimension (mm) | Découpe (mm) |
| | | | P06110 | 580x350 | 500x260 |
| | | | Référence | Dimension (mm) | Découpe (mm) |
| | | | P06422 | 600x343 | 520x266 |

NOUVEAUTÉ

Sur porte classique :
- Fixation forme boutonnière pour faciliter pose.
- Retour latéraux pour placage optimal.



Porte RAL 9003 ou autres couleurs sur demande.

COFFRET PLASTIQUE prof. 180 mm



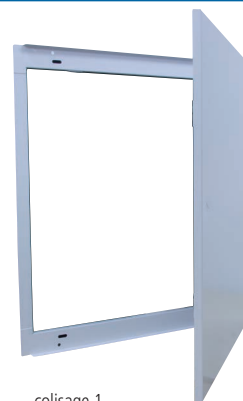
Conforme UTE 15-900. Léger, non agressif, perçage pour nouvelles entrées, borne comptage A3CM car parois plastique, livré avec tasseaux amovibles à clipser à travers parois coffret/bac et fixer à cloison par vis.

colisage 20

* dimensions pour la fixation du matériel

| Désignation | Découpe (mm) l x h | Cote utile* (mm) | Références | Dimension (mm) l x h | Référence |
|-------------|--------------------|------------------|------------|----------------------|-----------|
| 3 rangées | 550x560 | 500x500x120 | P06203 | 580x600 | P06413 |
| 4 rangées | 550x670 | 620x500x120 | P06204 | 580x716 | P05014 |
| 6 rangées | 550x790 | 740x500x120 | P06206 | 580x830 | P05016 |

PORTE CLASSIQUE



colisage 1

* existe avec miroir pleine dimension : rajouter un "M" à la référence actuelle.

BAC PLASTIQUE prof. 160 mm



PORTE CLASSIQUE



TRI incorporé pour fixation directe du DTI et du répartiteur TV

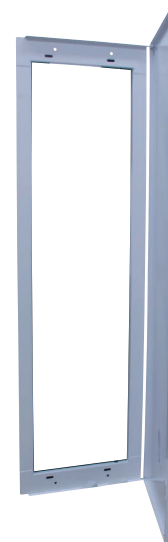
Conforme UTE 15-900. Léger, non agressif, perçage pour nouvelles entrées, borne comptage A3CM car parois plastique, livré avec tasseaux amovibles à clipser à travers parois coffret/bac et fixer à cloison par vis.

colisage 20

colisage 1

| Désignation | Découpe (mm) | Référence | Dimension (mm) | Référence |
|-------------|--------------|-----------|----------------|-----------|
| 2 rangées | 296x926 | P06362 | 350x990 | P06112 |
| 3 rangées | 296x1046 | P06363 | 350x1110 | P06113 |
| 4 rangées | 296x1156 | P06364 | 350x1220 | P06114 |

* existe avec miroir pleine dimension : rajouter un "M" à la référence actuelle.



ACCESSOIRES

TABLEAUX T.R.I.

COUVERCLE T.R.I. MÉTAL

PLAQUE D'ASPECT

TOURNEVIS + VIS ANTIVOL



Sécable facilement pour adapter dimension.



Toutes les portes SIB sont percées en haut/bas du cadre et du battant pour pose vis condamnant la porte jusqu'à la réception.

TOURNEVIS

VIS

| Référence | Colisage | Référence | Colisage | Référence | Dimension (mm) | Colisage | Référence | Colisage | Référence | Colisage |
|-----------|----------|-----------|----------|-----------|----------------|----------|-----------|----------|-----------|----------|
| P05409 | 1 | P06502 | 10 | P05504 | 300x260x4 | 10 | P05610 | 1 | P05611 | 100 |

GTL ENCASTRÉE TOUTE HAUTEUR

Afin de répondre à l'exigence de l'accessibilité sur toute la hauteur de la GTL au moyen de parties démontables et/ou mobiles pour permettre l'accès aux arrivées et à l'extension de l'installation de puissance ou de communication.

SIB vous propose une large gamme de bacs et de coffrets d'encastrement toute hauteur classique, sur mesure et avec étagère.

GAMMES TOUTE HAUTEUR

CLASSIQUE

LA SOLUTION TOUTE HAUTEUR DU SOL AU PLAFOND

Solutions avec porte trappe de visite en partie haute montée sur châssis.



ÉTAGÈRE DESIGN **NOUVEAUTÉ**

LA SOLUTION ESTHÉTIQUE AVEC ESPACE DE RANGEMENT

Solutions avec étagères démontables en partie haute.



SUR MESURE

LA SOLUTION COMPACTE POUR GTL ENCASTRÉE PLUS DISCRÈTE

Solutions pour accessibilité aux conduits haute ou basse avec portes trappes de visite.



PRINCIPE D'INSTALLATION

Plafond

Partie fixe maxi haute 30 cm

ÉTAPE 1

Découpe de la cloison GTL

Prévoir des renforts sur la découpe de la cloison afin d'assurer une bonne fixation.

Partie fixe maxi basse 30 cm si arrivée par le bas

Sol

ÉTAPE 2

Pose du coffret et du châssis

Pose du châssis fixation basse sur le haut du coffret

ÉTAPE 3

Pose porte coffret + porte trappe ou étagère

Blocage de la trappe par fixation avec vis sur flanc en haut et bas.

Liaison des 2 portes par bandeau de finition du châssis.

Pose haut du coffret à 1,40 m (PMR)

NOUVEAUTÉ

Sur porte classique :

- Fixation forme boutonnière pour faciliter pose.
- Retour latéraux pour placage optimal.



GAMME TOUTE HAUTEUR CLASSIQUE



2 solutions de châssis bacs et coffrets en hauteur

COFFRETS prof. 160 mm

COFFRET 12 R + CHÂSSIS 6 R

| Référence | Désignation | Colisage | Découpe totale mm | Cote sous plafond parties fixes 2500 mm | |
|-----------|----------------------------|----------|-------------------|---|------|
| P06409 | Coffret 12 R + châssis 6 R | 1 | 530 x 2040 | BAS | HAUT |
| | | | | 230 | 230 |

KIT PORTE 12 R + TRAPPE 6 R

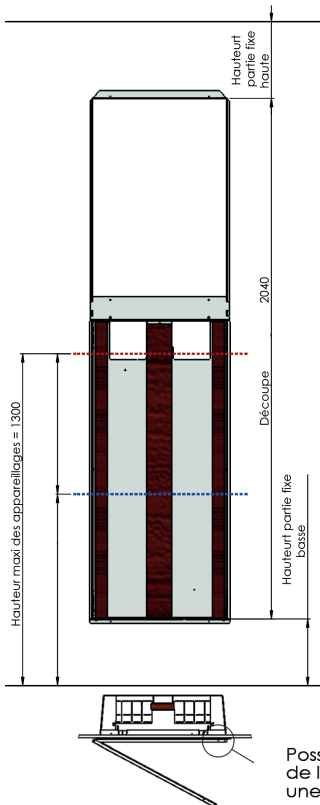
| Référence | Désignation | Colisage | Encombrement en mm |
|-----------|----------------------------------|----------|--------------------|
| P06419 | Ensemble porte 12 R + trappe 6 R | 1 | 580 x 2115 |

COFFRET 12 R + CHÂSSIS 4 R

| Référence | Désignation | Colisage | Découpe totale mm | Cote sous plafond parties fixes 2500 mm | |
|-----------|----------------------------|----------|-------------------|---|------|
| P06407 | Coffret 12 R + châssis 4 R | 1 | 530 x 1910 | BAS | HAUT |
| | | | | 230 | 360 |

KIT PORTE 12 R + TRAPPE 4 R

| Référence | Désignation | Colisage | Encombrement en mm |
|-----------|----------------------------------|----------|--------------------|
| P06417 | Ensemble porte 12 R + trappe 4 R | 1 | 580 x 1985 |



Possibilité de verrouillage de la porte supérieure avec une vis à tête inviolable (2x):

- **P05610**: tournevis pour vis à tête inviolable
- **P05611**: Vis inviolable autoforeuse

Pour autre montage coffret / bac / châssis / porte / trappe, nous consulter. Conforme NFC 15100 A5 - NFC 14100 - UTE C15 900

BACS prof. 160 mm

BAC 4 R + CHÂSSIS 1,5 R

| Référence | Désignation | Colisage | Découpe totale mm | Cote sous plafond parties fixes 2500 mm | |
|-----------|---|----------|-------------------|---|------|
| P06469 | Ensemble bac 4 R + platine EDF + tableau de communication + châssis 1,5 R | 1 | 276 x 2035 | BAS | HAUT |
| | | | | 240 | 225 |

KIT PORTE 4 R + TRAPPE 1,5 R

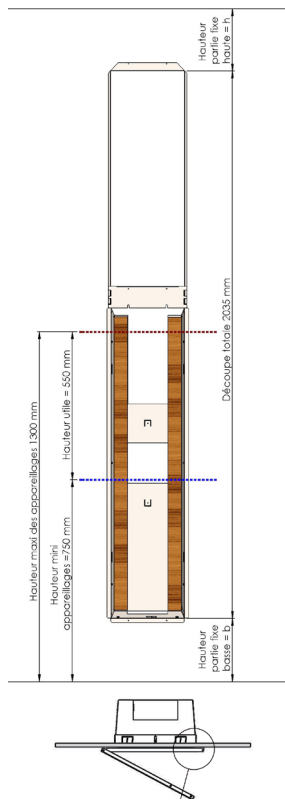
| Référence | Désignation | Colisage | Encombrement en mm |
|-----------|---|----------|--------------------|
| P06119 | Ensemble porte bac 4 R + trappe châssis 1,5 R | 1 | 350 x 2121 |

BAC 3 R + CHÂSSIS 2 R

| Référence | Désignation | Colisage | Découpe totale mm | Cote sous plafond parties fixes 2500 mm | |
|-----------|---|----------|-------------------|---|------|
| P06467 | Ensemble bac 3 R + platine EDF + tableau de communication + châssis 2 R | 1 | 276 x 2035 | BAS | HAUT |
| | | | | 300 | 170 |

KIT PORTE 3 R + CHÂSSIS 2R

| Référence | Désignation | Colisage | Encombrement en mm |
|-----------|---|----------|--------------------|
| P06117 | Ensemble porte bac 3 R + trappe châssis 2 R | 1 | 350 x 2116 |



Possibilité de verrouillage de la porte supérieure avec une vis à tête inviolable (2x):

- **P05610**: tournevis pour vis à tête inviolable
- **P05611**: Vis inviolable autoforeuse

Pour autre montage, nous consulter. Conforme NFC 15100 A5 - NFC 14100 - UTE C15 900

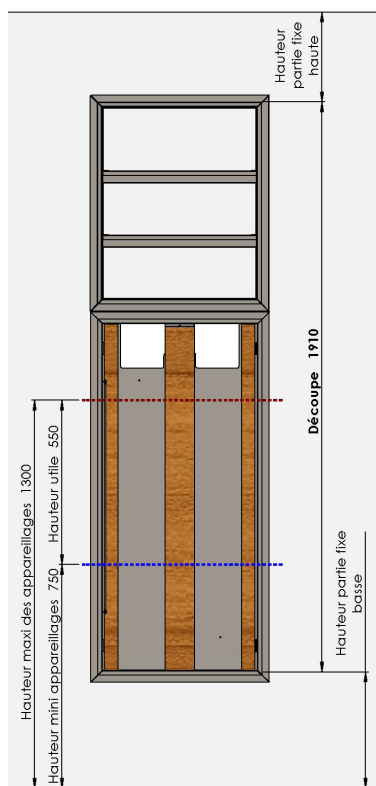
GAMME TOUTE HAUTEUR ÉTAGÈRE DESIGN



L'accessibilité à la GTL devient esthétique, pratique avec la solution étagère design.
2 solutions d'étagères bacs et coffrets pour s'adapter en hauteur.

NOUVEAUTÉ

COFFRETS prof. 160 mm



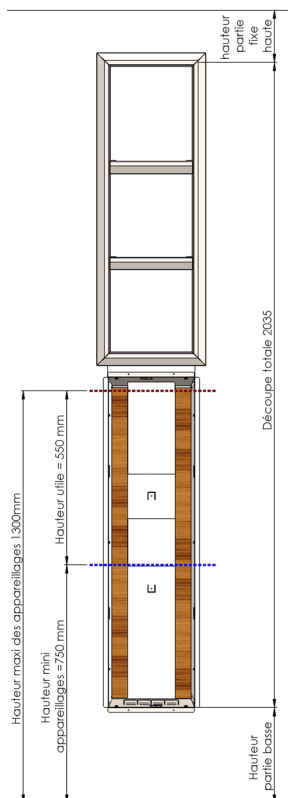
| ÉTAGÈRE DESIGN | | | | | |
|----------------|---|----------|-----------------|------------------------|-------------------|
| Référence | Désignation | Colisage | Dimension | Découpe + coffret 12 R | Cote sous plafond |
| P06444 | Étagère MÉTAL 4 R étagère profondeur 130 mm | 1 | 600 x 775 x 135 | 530 x 1910 | 230 x 360 |
| P06446 | Étagère MÉTAL 6 R étagère profondeur 130 mm | 1 | 600 x 855 x 135 | 530 x 2040 | 230 x 230 |

| COFFRET 12 R | | PORTE DESIGN 12R | |
|--------------|----------|------------------|----------|
| Référence | Colisage | Référence | Colisage |
| P06402 | 1 | P06432 | 1 |

Les étagères s'adaptent aussi avec tous les autres modèles de coffrets ou bacs.
Additionner les hauteurs respectives du coffret ou bac avec le châssis pour obtenir la hauteur totale de découpe.

8 kg maxi par étagère
Uniquement pour corps solide

BACS prof. 160 mm

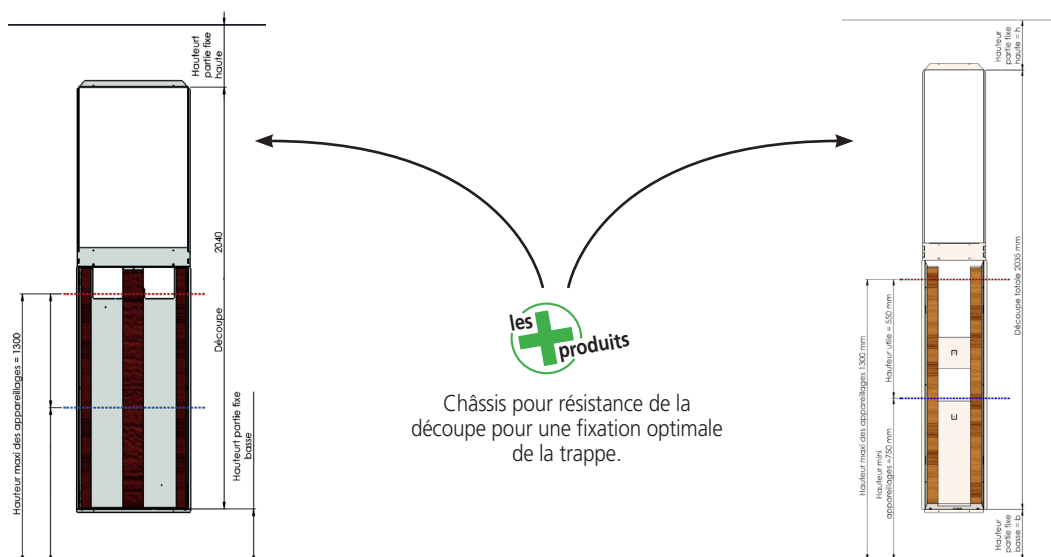


| ÉTAGÈRE | | | | | |
|-----------|-----------------------------|----------|-----------------|------------|------------|
| Référence | Désignation | Colisage | Dimension | Découpe | |
| P06491 | Étagère MÉTAL 1,5 R étagère | 1 | 345 x 878 x 135 | BAC 3 R | BAC 4 R |
| | | | | 276 x 1925 | 276 x 2035 |
| P06492 | Étagère MÉTAL 2 R étagère | 1 | 345 x 988 x 135 | 276 x 2035 | 276 x 2145 |

| BAC | | | PORTE DESIGN | | |
|-----------|---------------|----------|--------------|-------------|----------|
| Référence | Désignation | Colisage | Référence | Désignation | Colisage |
| P06463 | Bac MÉTAL 3 R | 5 | P06123 | Porte 3 R | 1 |
| P06464 | Bac MÉTAL 4 R | 5 | P06124 | Porte 4 R | 1 |

8 kg maxi par étagère
Uniquement pour corps solide

COFFRETS ET BACS SUR MESURE CLASSIQUES



| COFFRET | | | | | BAC | | | | |
|---------|--------|--------|--------|--------|-------------------|--------|--------|--------|--------|
| 3 R | 4 R | 6 R | 8 R | 12 R | Désignation | 1,5 R | 2 R | 3 R | 4 R |
| P06403 | P06404 | P06406 | P06408 | P06402 | Référence coffret | P06465 | P06462 | P06463 | P06464 |
| P06413 | P06414 | P06416 | P06418 | P06412 | Référence porte | P06115 | P06112 | P06113 | P06114 |
| 520 | 650 | 780 | 900 | 1100 | Hauteur découpe | 520 | 926 | 1046 | 1156 |

| CHASSIS COFFRET | | | | CHASSIS BAC | |
|-----------------|--------|--------|-------------------------|-------------|--------|
| 3 R | 4 R | 6 R | Désignation | 1,5 R | 2 R |
| P06100 | P06101 | P06102 | Référence châssis | P06103 | P06104 |
| P06413 | P06414 | P06416 | Référence trappe visite | P06115 | P06112 |
| 610 | 740 | 870 | Hauteur découpe | 880 | 895 |

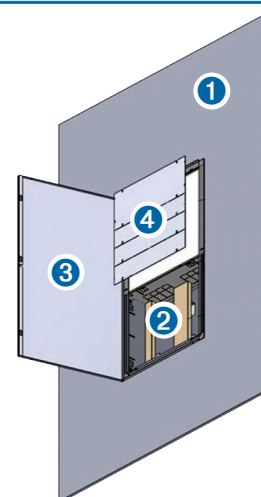
Additionner les hauteurs respectives du coffret ou bac avec le châssis pour obtenir la hauteur totale de découpe.
Choisir le COFFRET ou BAC avec le CHASSIS en fonction de l'installation, idéal pour accessibilité uniquement arrivées hautes.

PORTE TRAPPE DE VISITE GRAND MODÈLE (UNIQUEMENT POUR COFFRET)

| Référence | Colisage | Découpe totale mm | Hauteur découpe basse selon coffret mm | | Dimension totale porte mm |
|-----------|----------|-------------------|--|-----|---------------------------|
| P05916 | 1 | 530 x 1110 | 3R | 880 | 580 x 1200 |
| | | | 4R | 750 | |
| | | | 6R | 620 | |

Solution esthétique et économique avec porte unique pour accès au coffret et réalisation de la trappe d'accessibilité GTL.

- 1 Ouverture dans la plaque de plâtre (530 x 1110 mm).
- 2 Pose coffret métallique 3, 4, 6 rangées
- 3 Pose de la porte P05916.
- 4 Plaque d'aspect sécable et amovible (sans démontage de la porte)



Pose haut du coffret à 1,40 m (PMR)

CONDITIONS GÉNÉRALES DE VENTE

1. Dispositions Générales

Les prix et renseignements portés sur les catalogues, prospectus et tarifs ne sont donnés qu'à titre indicatif, le vendeur se réservant le droit d'apporter toute révision de disposition, de formes, de dimensions ou de matière à ses dispositifs, ensembles de machines, machines et composants de machines dont les estampes et descriptions figurent sur ses imprimés à titre de publicité.

La fourniture comprend précisément et uniquement le matériel ou l'équipement spécifié sur le devis, l'acceptation des offres implique aussi l'adhésion aux présentes conditions. Le contrat de vente, même en cas de devis ou d'offres, n'est parfait que sous réserve d'acceptation express, par le vendeur, de la commande de l'acheteur. Les poids donnés au devis ou marché ne sont qu'à titre indicatif, ils ne peuvent en aucun cas être la cause de réclamations ou réductions de prix quand le matériel est vendu à forfait.

En fonction de la disponibilité des produits, certaines références pourraient être assujetties à un MOQ (Quantité minimum de commande) imposé par SIB. L'information sera communiquée à l'établissement soit du devis soit de l'accusé de réception de la commande. La validation de la vente sera soumise à votre bon pour accord.

2. Livraison et Prix

Sauf stipulation contraire, la livraison est réputée effectuée dans les usines ou magasins du vendeur. Les prix s'entendent hors taxes pour matériel en usine ou magasin du vendeur.

La livraison est effectuée, soit par la remise directe au client, soit par simple avis de mise à disposition, soit par la délivrance dans les usines ou magasins du vendeur à un expéditeur ou transporteur désigné par le client ou, à défaut de cette désignation, choisi par le vendeur.

Sauf convention contraire, nous nous réservons la possibilité d'envoyer notre équipement en expéditions fractionnées.

Le principe de la livraison dans les usines ou magasins du vendeur ne saurait subir de dérogation par le fait d'indications telles que remise franco à domicile, en gare, à quai ou remboursement des frais de transport totaux ou partiels. Si l'expédition est retardée pour une cause quelconque, indépendante de la volonté du vendeur, et que ce dernier y consent, le matériel est stocké et manutentionné, s'il y a lieu, aux frais et risques de l'acheteur, le vendeur déclinant toute responsabilité subséquente à cet égard.

Ces dispositions ne modifient en rien les obligations de paiement de la fourniture et ne constituent aucune novation. Les prix de vente sont ceux du tarif en vigueur à la date de livraison. Ces prix constituent les bases de facturation à la date de livraison.

3. Emballage

Les emballages sont toujours dus par le client et ne sont pas repris par le vendeur, sauf stipulation contraire. En l'absence d'indication spéciale à ce sujet, l'emballage est préparé par le vendeur qui agit au mieux des intérêts du client. Les quantités par article sont livrables uniquement sur la base des colisages indiqués dans ce tarif.

Les palettes NIMP15 sont facturées et l'emballage n'est pas repris.

4. Délais

Les délais contractuels figurent sur nos accusés de réception de commande, la date indiquée étant départ usine et est donnée à titre indicatif. Les retards éventuels ne peuvent donner lieu à l'annulation de la commande. Aucune pénalité, aucun dommage et intérêt ne pourront être réclamés au vendeur. Le vendeur est également libéré, de plein droit, de tout engagement relatif aux délais de livraison si les conditions de paiement n'ont pas été observées par l'acheteur ou en présence d'un cas de force majeure et d'événements particuliers tels que : pandémie, guerre, réquisition, incendie, inondation, fermeture d'une entreprise, grèves, casses d'outillage, rebut de pièces importantes en cours de fabrication, interruption ou retard dans les transports ou toute autre cause amenant un chômage total ou partiel pour le vendeur ou ses fournisseurs. Le vendeur informera, en temps utile, des cas ou événements de ce genre.

5. Conditions de transport

France :

Pour la France métropolitaine, la livraison franco de port est accordée pour toute commande d'un montant net hors taxe de 500 € livrable en une seule fois et à une seule adresse.

Pour la Corse, la livraison franco de port est accordée pour toute commande d'un montant net hors taxes de 1000 € livrable en une seule fois et à une seule adresse.

Pour les DOM-TOM, les prix sont donnés départ usine.

Les express sont à la charge de l'acheteur, quelle que soit la valeur de la commande. Pour la France : majoration de 45 € H.T. pour frais administratifs pour toute commande inférieure à 150 € H.T.

Pour toute livraison sur chantier hors Paris (dépt 75), une majoration de 100 € sera appliquée en plus du port quel que soit le montant de la commande.

Pour toute livraison sur chantier à Paris (dépt 75), une majoration de 125 € sera appliquée en plus du port quel que soit le montant de la commande.

Exportation :

À l'exportation : majoration de 60 € H.T. pour frais administratifs pour toute commande inférieure à 100 € H.T.

Incoterms :

Les conditions de livraison indiquées dans notre contrat (EXW, FCA, CPT, DDP...) s'entendent par référence aux INCOTERMS de la Chambre de Commerce Internationale.

A partir de la livraison de la marchandise au lieu convenu, nous déclinons toutes responsabilités en cas de perte, vol ou avarie de l'équipement.

6. Retours

Aucun retour de marchandise n'est accepté sauf en cas d'une erreur de livraison ou d'un produit défectueux du fait du vendeur.

Tout retour, doit faire l'objet d'une demande écrite de l'acheteur au vendeur. Tout retour accepté fera l'objet d'un écrit du vendeur à l'acheteur. Cet écrit précisera les conditions du retour, et en particulier, le taux de l'abattement. Un taux minimum de 10% sera appliqué sur le montant facturé net hors taxes pour des retours de marchandises dont la vente a eu lieu il y a moins de trois mois.

7. Conditions de paiement

Les paiements sont exigibles à l'enlèvement du matériel ou avant l'expédition, à moins qu'un compte n'ait été au préalable ouvert, après production de références, le délai de paiement ne peut dépasser 45 jours fin de mois ou 60 jours (nets) conformément aux lois en vigueur.

La facture mentionne la date à laquelle le paiement doit intervenir : les paiements sont faits au domicile du vendeur.

Pour le calcul du décompte du délai de 45 jours fin de mois, il consiste à ajouter 45 jours à la date d'émission de la facture et la limite de paiement intervenant à la fin du mois au cours duquel expirent ces 45 jours.

Ex : si la facture est datée du 28 janvier 2011, le paiement doit intervenir au plus tard le 31 mars 2011.

En cas de désaccord sur le mode de calcul de l'échéance, le délai légal s'applique par défaut, soit 30 jours après la date de la livraison ou de la prestation.

Tout retard de paiement fera l'objet de pénalités de retard au taux de 3 fois le taux de l'intérêt légal, ainsi que d'une indemnité forfaitaire de frais de recouvrement de 40 euros (loi n°2012-387 du 22 mars 2012 - décret d'application n°2012-1115 du 2 octobre 2012).

Si les frais de recouvrement venaient à dépasser le montant de l'indemnité forfaitaire, le créancier pourra demander sur justification une indemnisation complémentaire. Les dates de paiement convenues ne peuvent être retardées sous quelque prétexte que ce soit, y compris en cas de litige.

Aucune compensation ne pourra être appliquée sans accord écrit de la part du fournisseur sous peine de mise en demeure.

8. Garantie

Le vendeur s'engage à remédier à tout vice de fonctionnement provenant d'un défaut dans la conception, les matières ou l'exécution, y compris du montage si cette opération lui est confiée, dans la limite des dispositions définies par le vendeur. L'obligation du vendeur ne s'applique pas en cas de vice provenant soit de matières fournies par l'acheteur, soit d'une conception imposée par celui-ci, soit d'une mauvaise adéquation produit/utilisation pratiquée par le client utilisateur sachant que le client revendeur est toujours responsable des conseils qu'il prodigue à ses clients, le vendeur pouvant lui amener une assistance à titre indicatif. Toute garantie est aussi exclue pour des incidents tenant à des cas fortuits ou de force majeure ainsi que pour les remplacements ou les réparations qui résulteraient de l'usure normale du matériel, de détériorations ou d'accidents provenant de négligence, défaut de surveillance ou d'entretien et d'utilisation défectueuse de ce matériel. Les produits du vendeur sont fabriqués pour fonctionner dans les conditions standards définies dans les documents techniques.

Toute utilisation hors de ces conditions engageant la seule responsabilité du client revendeur et du client utilisateur. Sauf stipulation particulière, la garantie ne s'applique qu'aux vices qui se seront manifestés pendant une période de deux ans à compter de la livraison des produits par le vendeur.

Les pièces de remplacement ou les pièces refaites sont garanties dans les mêmes termes et conditions que le matériel d'origine et pour une nouvelle période égale à celle définie ci-dessus. Cette disposition ne s'applique pas aux autres pièces du matériel dont la période de garantie est prorogée seulement d'une durée égale à celle pendant laquelle le matériel a été immobilisé.

Dans tous les cas, la garantie se limite à la fourniture d'un produit de remplacement, ou remboursement intégral du produit incriminé à l'exclusion de tous autres frais, charges ou indemnités.

9. Réserve de propriété

Le vendeur conserve la propriété des biens vendus jusqu'au paiement effectif de l'intégralité du prix en principal et accessoires (Loi N°80-335 du 12.05.1980).

Le défaut de paiement de l'une ou quelconque des échéances pourra entraîner la revendication de ces biens.

10. Droit applicable

Toutes les clauses figurant dans les présentes CGV, ainsi que toutes les opérations qui y sont visées, seront soumises au droit français.

Conformément à la directive européenne relative au règlement extrajudiciaire des litiges de consommation « RELC », les consommateurs disposent d'un système de médiation favorisant la résolution amiable d'un litige.

RoHS : Tous nos produits sont conformes.

DEEE : Nos produits sont hors du champ d'application de cette directive.

Toute erreur pouvant se glisser dans cet imprimé malgré tous les soins apportés à sa réalisation, ne saurait engager la responsabilité de SIB ni celle de ses prestataires.



Schlemmer
Industry & Building Parts

Spécialiste
en industrie
et bâtiment

SIÈGE SOCIAL, USINE

25, rue Théophile Somborn - BP 20040

F-57220 BOULAY-MOSELLE

Tél. +33 (0)3 87 79 20 22

Fax +33 (0)3 87 57 32 45

E-mail : contact@sibadr.com

SERVICE COMMERCIAL

• France

Tél. +33 (0)3 87 79 29 92

Fax +33 (0)3 87 57 39 92

E-mail : sibadr.fra@sibadr.com

• Export

Tél. +33 (0)3 87 79 39 88

+33 (0)3 87 79 39 89

Fax +33 (0)3 87 79 35 60

E-mail : export@sibadr.com

www.sibadr.com

www.schlemmer.com