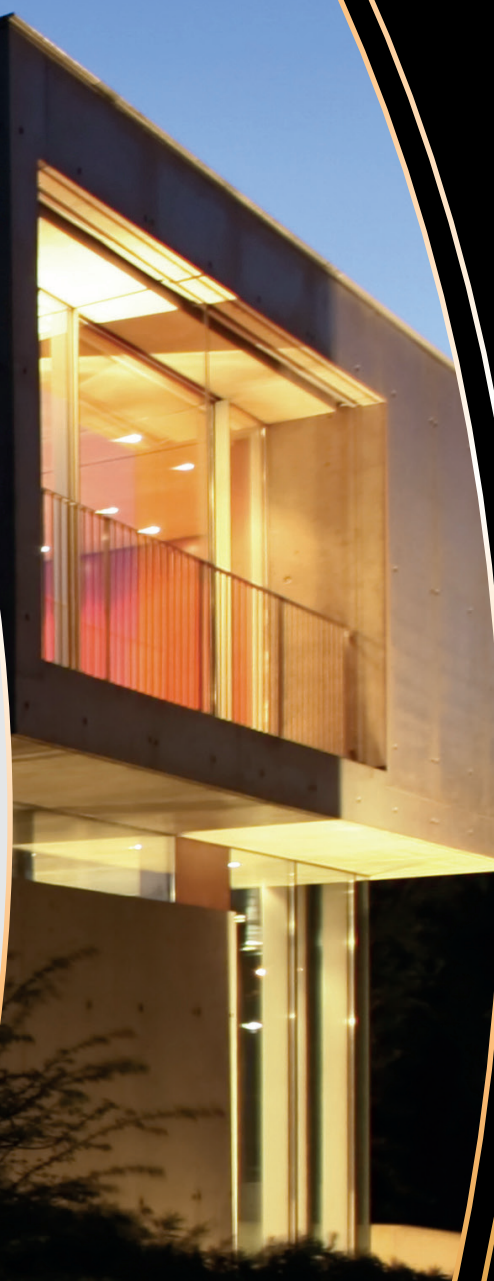
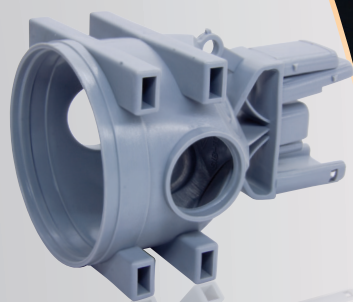


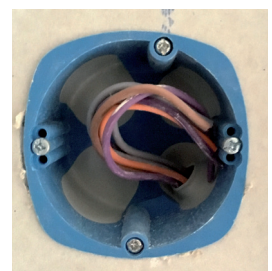
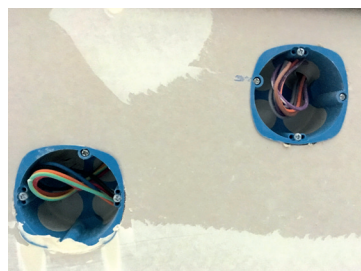
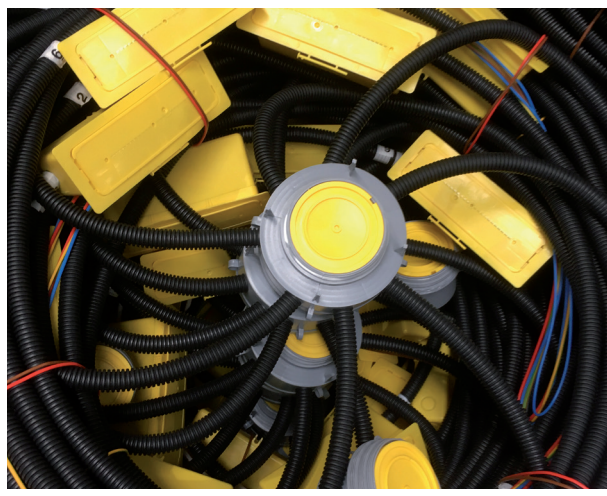
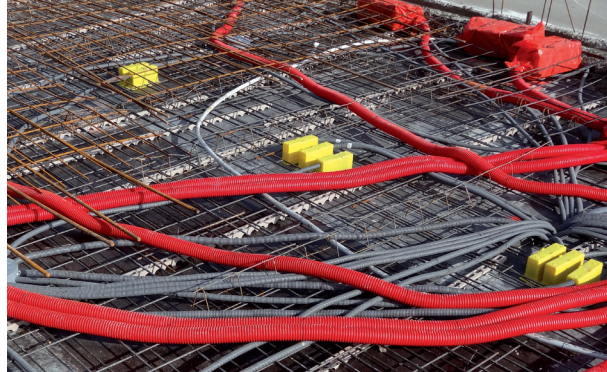
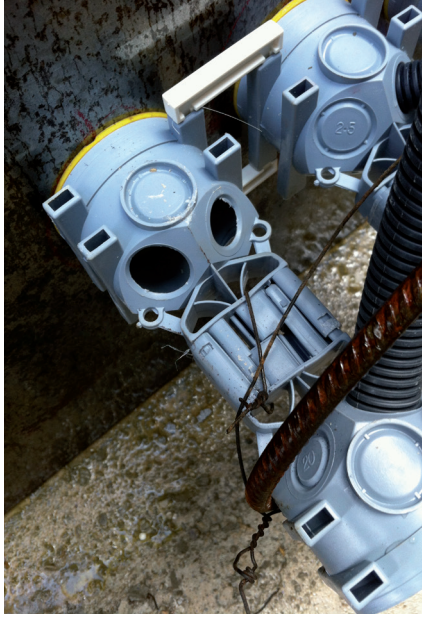
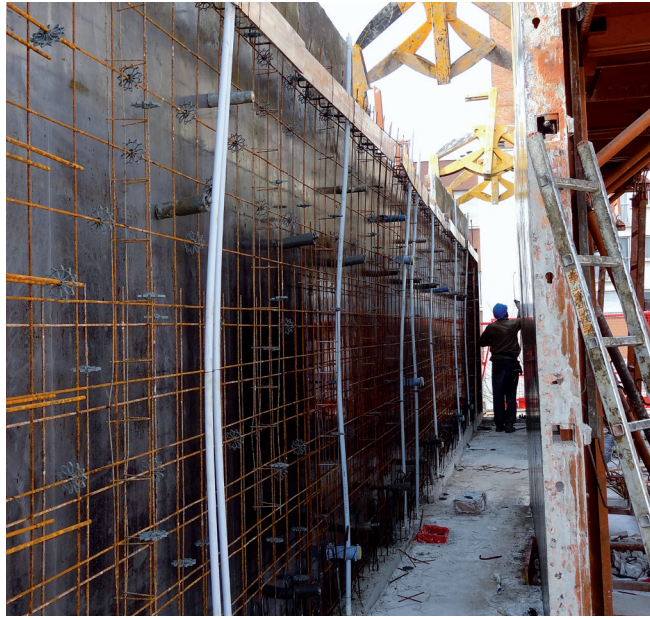
Catalogue bâtiment



Solutions Industry & Building



www.sibadr.com





Solutions Industry & Building

Catalogue bâtiment

SOMMAIRE

Mur banché	4
Accessoires pour SIBTOP et flexibles	6
Accessoires	7
Point de Centre dalle pleine	8
Point de Centre prédalle	9
Descentes de cloisons	10
Pitons	12
Suspensions et couvercles	13
Faux plafonds	14
Hourdis	15
Gamme R'Proof	16
Boîtes de cloisons sèches	18
Boîtes à sceller	19
Espace technique électrique du Logement (ETEL & GTL)	21
Exemple de schéma d'implantation	22
GTL encastrée toute hauteur	24
Gamme toute hauteur classique	25
Gamme toute hauteur étagère design	26
Gamme toute hauteur sur mesure	27
Coffrets et bacs d'encastrement pour GTL	28
Goulottes métalliques GTL	30
Notes	32
Lexique	33
Conditions générales de vente	34

Malgré le soin apporté à la conception de ce catalogue, les erreurs sont possibles et la description des produits ainsi que les cotes, dimensions, caractéristiques techniques et photos ne sont données qu'à titre indicatif et ne sauraient constituer un engagement de la société SIB, qui se réserve le droit d'y apporter, sans préavis, toutes les modifications qu'elle jugera nécessaires.

SIB ne pourrait être responsable d'une installation ne respectant pas les normes en vigueur.

MUR BANCHÉ

SIBTOP 2000

Essais acoustiques suivant rapport d'essais n°AC11-26030390/2



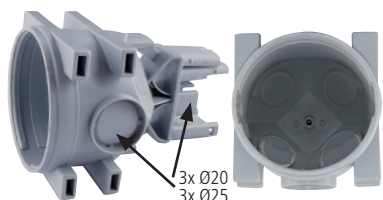
Une référence pour tous les cas de figure.
Boîte simple toujours du bon côté de la banche avec aimant 1200/1400 N.
Montage de deux boîtes pour toutes les épaisseurs de murs.
Entrée arrière ICTA incliné 45° pour sortie des fils sans buter.

EXCLUSIVITÉ SIB



Possibilité en point de centre avec piton P80

SIBTOP 2000



Réglage 160, 180, 200

P02000 colisage 100
sachet plastique + carton

SIBTOP DOUBLE

Pour tous les appareillages double poste (4 modules) entraxe 57 + 71 mm et précable



Livré avec couvercle imperdable avec opercule pour aimant 1200N

P02228 colisage 50



aimant double pour montage sans couvercle

P02128 colisage 1

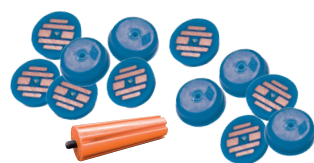
AIMANT 1200 N



filetage produit M10 débouchant à l'arrière pour faciliter le nettoyage et l'utilisation de la clé par l'arrière, livré avec bouchon

P02120 colisage 10

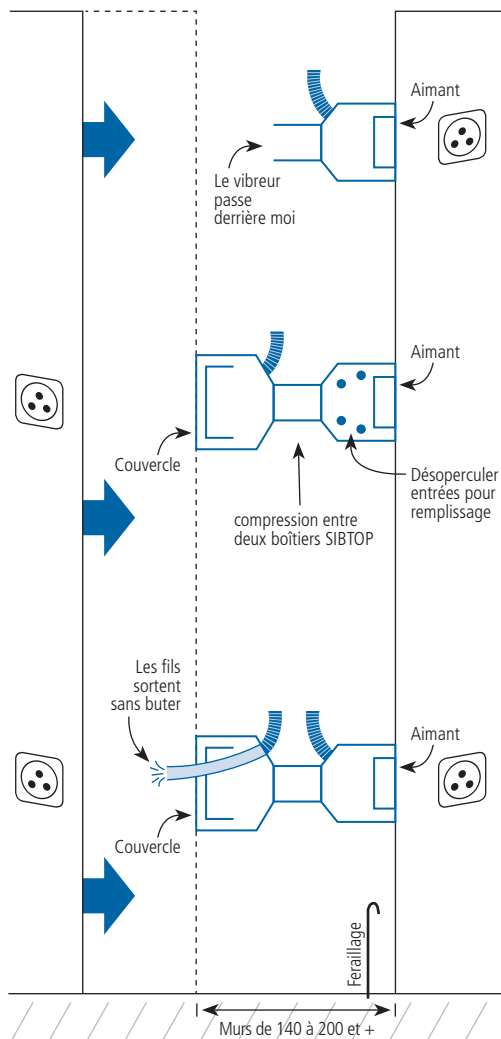
P91230 Lot 30 aimants 1200N + clé à poignée + SIBLUB



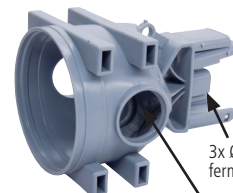
L'UTILISATION

BANCHE MOBILE
= MAUVAIS CÔTÉ

BANCHE FIXE
= BON CÔTÉ



SIBTOP IRL 25



Réglage 160, 180, 200

P02225 colisage 100
sachet plastique + carton

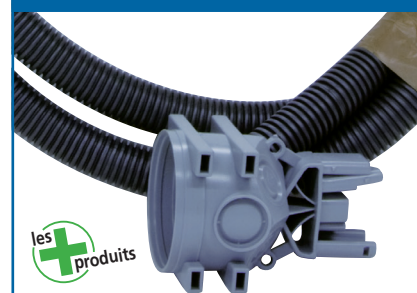


Boîtes pour fixation appareillage avec chevilles extérieures

P02208* colisage 100
sachet plastique + carton

*uniquement pour le marché Suisse

SIBTOP TUBÉE ICTA



ICTA plus rigide sans effet serpent, idéal pour coulage

colisage 10 - dans sachet plastique

	Ø20	Ø25
3,15m ICTA	P02020	P02025
colisage par palette	320	280

BOUCHON AIMANT 1200N



P0119966 colisage 100



MUR BANCHÉ

BOÎTE FLEXIBLE ISOPHONIQUE

Essais acoustiques suivant rapport d'essais n°AC11-26030390/2



Une référence par épaisseur de murs 110 à 200 mm et plus.

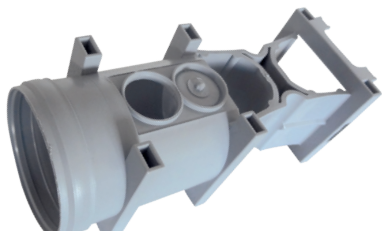
Bon ou mauvais côté sans montage.

Grande profondeur de boîtier pour aisance de câblage.

Partie arrière de boîte invisible au décoffrage (parement sans trace, idéal béton brut finition).

Entrée arrière ICTA inclinée 45° pour sortie des fils sans buter (version ICTA + tubées)

FLEXIBLES POUR IRL Ø25

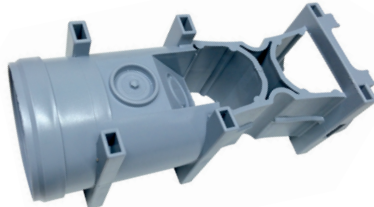


colisage 100

classique	Épaisseur mur (mm)	Référence	ICTA	IRL
	160 à 140	P01603	1x Ø 20 F + 1x Ø 25 F	2x Ø 25 O
180 à 160	P01830			
200 à 180	P02030			
160 à 140	P01631	-	2x Ø 25 F + 2x Ø 25 O	
180 à 160	P01831			
200 à 180	P02032			

F : opercule fermé O : opercule ouvert

FLEXIBLES POUR ICTA avec entrée inclinée



colisage 100

Épaisseur mur (mm)	Référence	ICTA	classique
160 à 140	P01610	2x Ø 20 F + 2x Ø 25 F	
180 à 160	P01810		
200 à 180	P02010		
130 à 110	P0113430	2x Ø 20 F	-
160 à 140	P01611	3x Ø 20 F + 1x Ø 25 F	
180 à 160	P01811		
200 à 180	P02011		

F : opercule fermé

FLEXIBLES TUBÉES ICTA 3,15 M avec entrée inclinée



EXCLUSIVITÉ SIB

F : opercule fermé

Livré avec manchon souple et étiquette repère. colisage 10 dans sachet plastique

colisage par palette : 320 pièces Ø 20 - 280 pièces Ø 25

Épaisseur mur (mm)	Référence	Tubé en	Entrées restantes ICTA
160 à 140	P01620	Ø 20	2x Ø 20 F + 1x Ø 25 F
160 à 140	P01625	Ø 25	1x Ø 25 F + 2x Ø 20 F
180 à 160	P01820	Ø 20	2x Ø 20 F + 1x Ø 25 F
180 à 160	P01825	Ø 25	1x Ø 25 F + 2x Ø 20 F
200 à 180	P02002	Ø 20	2x Ø 20 F + 1x Ø 25 F
200 à 180	P02005	Ø 25	1x Ø 25 F + 2x Ø 20 F

AIMANTS



clipsage arrière sur boîte Flex

Référence	Colisage	Désignation
P0119931	10	Aimant 500N
P0119801	1	Lot 30 aimants 500N + clé à poignée + SIBLUB
P0119120	10	Aimant 1200N

BOÎTE SIMPLE POUR ICTA*



* montage dos à dos

colisage 100

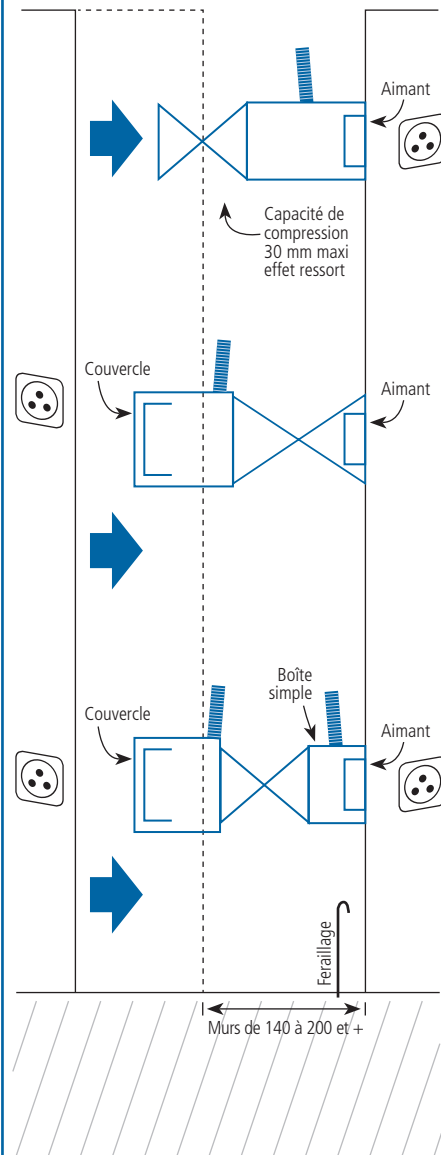
Profondeur boîte	Référence	Entrées ICTA
40 mm	P0101440	2x Ø 20 ICTA
60 mm	P0106640	
60 mm	P0106650	2x Ø 25 ICTA

clipsage sur partie arrière flexible, pour l'épaisseur - 10 mm sur le montage

L'UTILISATION


BANCHE MOBILE = MAUVAIS CÔTÉ

BANCHE FIXE = BON CÔTÉ



ACCESSOIRES POUR SIBTOP ET FLEXIBLE









MONTAGE AU COULAGE

Référence	Colisage	Désignation	Dessin/Photo
P0102001	500 (5x100)	Couvercle de pose	 les + produits Couleur pour faciliter le repérage
P01042	500 (5x100)	Distancier vertical entraxe 71 mm pour SIBTOP	
P0104210	500 (5x100)	Distancier horizontal entraxe 71 mm	
P0104203	500 (5x100)	Distancier horizontal + vertical entraxe 100 mm	Sécable 
P0104300	500 (5x100)	Distancier horizontal entraxe 100 mm	
P0900027	100	Bague rallonge 13 mm	
P0900034	100	Bague rallonge 20 mm	
P0900010	100	Couvercle sortie applique Ø38. Montage avant coulage	
P0110013	100	Boîte 32A operculée 1x Ø25 + couvercle imperdable. Clipsage sur avant flexible et jumelage sur SIBTOP, avec opercule pour aimant	
P02122	1	Clé d'aimant à poignée	 les + produits Bonne prise en main



Idéal doublage extérieur

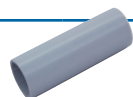
MONTAGE APRÈS COULAGE

Référence	Colisage	Désignation	Dessin/Photo
P01052	100	Anneau à vis universel	 les + produits Clipsage direct sur toutes les boîtes
P0000111	100	Vis plus longue 37 mm	 les + produits Rattrapage épaisseur faïence
P04081	50	CF Ø81 à pattes DCL Clipsage direct + rattrapage d'aplomb	
P0039050	100	CF Ø81 à pattes sans DCL Clipsage direct + rattrapage d'aplomb	
P11084	50	CF Ø84 DCL fixation à vis	
P11184	100	CF Ø84 sans DCL fixation à vis	
P01063	50	CF arrasant Ø63 DCL	
P0221090	50	Couvercle pour boîte 70 Ø ext. 82	
P0221091	50	Couvercle pour boîte 60 Ø ext. 70	
P0029903	100	Piton rilsanisé Lg 80 mm pour SIBTOP en PCT	
P0106108	100	Anneau adaptateur pour P01052.	
P0106009	100	Manchon de doublage À couper à dimension voulue pour pose anneau adaptateur	

MANCHONS

Souple

Colisage 100



Idéal pour le coulage
RAL 7035

Ø16	P0300162
Ø20	P0300209
Ø25	P0300254
Ø32	P0300322
Ø40	P0300400

MANCHONS Colisage 100

0 Halogène



Clipsable

Clipsable
réducteur

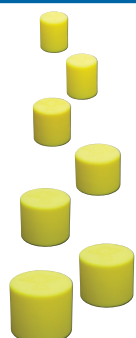


blocage du tube idéal
pour descente de cloison
RAL 5012



P03016	-
P03020	Ø20 → Ø16 P03021
P03025	Ø25 → Ø20 P03026
P03032	-
P03040	-

BOUCHONS RIGIDES

Ø16	P0325016	
Ø20	P0325020	
Ø25	P0325025	
Ø32	P0325032	
Ø40	P0325040	
Ø50	P0325050	
Ø63	P0325063	

Bouchons Souples BBC*SIB page 18

* Bâtiment Basse Consommation

ACCESSOIRES

GAMME DE TERRE

Répartiteurs		Barrettes			Bornes mise à la terre			
5 départs	8 départs	Basse	Haute	Equipotentielle	25 mm ²	35 mm ²	60 mm ²	95 mm ²
P04350	P04351	P04389	P04388	P04390	B0525600	B0535600	B0560600	B0595600

CONNECTEURS À LEVIER

référence	Capacité	Colisage	Agréments VDE / CE / ENEC Pour fils rigides et souples : 0,2 à 4,0 mm ² Longueur de dénudage : 11 mm Intensité admissible : 32 A Tension admissible : 450 V Matière : polycarbonate / polyamide Insertion des cables rigides possible sans relever les loquets (type push-in) Compatible RoHS
P07312	2 trous	Boîte : 100 Carton : 6000	
P07313	3 trous	Boîte : 50 Carton : 3000	
P07315	5 trous	Boîte : 25 Carton : 1500	

Conforme à la norme NF EN 60998-1 et NF EN 60998-2-2

BORNES DE CONNEXION AUTOMATIQUE

Mini translucides Boîte			Mini vrac		
Référence	Colisage	Capacité	Référence	Colisage	Capacité
P07132	boîte : 150 - carton : 9000	2 trous	P07142	carton : 10 000	2 trous
P07133	boîte : 120 - carton : 7200	3 trous	P07143	carton : 8000	3 trous
P07134	boîte : 100 - carton : 6000	4 trous	P07144	carton : 6500	4 trous
P07135	boîte : 80 - carton : 4800	5 trous	P07145	carton : 5500	5 trous
P07138	boîte : 60 - carton : 3600	8 trous	P07148	carton : 3500	8 trous

Connecteurs standards vrac			Connecteurs fil souple / rigide				
Conforme à la norme NF EN 60998-1 et NF EN 60998-2-2			Bornes lumineuses. Pour câblage connecteur. Fil souple de 1,5 à 2,5 mm ² Fil rigide de 1,5 à 2,5 mm ²				
Référence	Colisage	Capacité	Référence pot	Colisage	Référence sachet	Colisage	Capacité
P07212	carton : 5000	2 trous	P07121	pot : 100 carton : 2400	P07221	sachet : 100 carton : 4000	1 trou
P07213	carton : 4000	3 trous	P07122	pot : 100 carton : 2800	P07222	sachet : 100 carton : 3000	2 trous

LIFT SPOT

<p>Ignifugeant VO, sans halogène, ampoule max. 50 W Installation sûre de spots halogènes encastrés pour plaque de plâtre. Sécurité thermique et mécanique optimum Évite la surchauffe de la lampe et l'inflammabilité. Certifié TÜV.</p>	Ø	Colisage	Référence
	Ø 60-82 mm Hauteur : 70 mm	100	P11000

POINT DE CENTRE DALLE PLEINE



Coulage direct et complet de la dalle sur coffrage bois, hauteur environ 25 cm






Deux gammes de boîtiers Point de Centre. Petite et grande capacité lisse ou operculée. Longue cheminée de guidage pour faciliter la pose du piton et protéger les fils.

CENTRES ET COUVERCLES




TÊTE DE PIEUVRE Ø85

PTP			GTP		
					
H105 - Ø85			H90 - Ø85/140		
Référence	Colisage	Désignation	Référence	Colisage	Désignation
P03100	100	PTP lisse	P03140	50	GTP lisse
P03101	100	PTP operculée 4x Ø25, 16x Ø20, 4x Ø16	P03141	50	GTP operculée 1x Ø32, 2x Ø25, 11x Ø20, 2x Ø16





COUVERCLES

Couvercle de pose Ø85		Réducteur Ø85->Ø65	
			
		 Pour point de centre plus discret et montage pour détecteur de fumée ou de présence avec anneau à vis P01052	
Référence	Colisage	Référence	Colisage
P03200	100	P03240	100

TÊTE DE PIEUVRE UNIVERSIB Ø100

UNIVERSIB		UNIVERSIB rallongée		GTP UNIVERSIB	
					
H65 - Ø100		H85 - Ø100		H80 - Ø100/140	
Référence	Colisage	Référence	Colisage	Référence	Colisage
P0212000	100	P0212001	100	P0212140	50

COUVERCLES

Couvercle de pose Ø100		Réhausse 20 mm		Réducteur Ø100->Ø63	
					
		Gain de place DCL + assemblage UNIVERSIB entre-elles (ex. passage de dalle)		 Pour point de centre plus discret et montage pour détecteur de fumée ou de présence avec anneau à vis P01052	
Référence	Colisage	Référence	Colisage	Référence	Colisage
P0039000	100	P0212021	100	P0029032	100

POINÇONNEUSE D'ATELIER

Poinçonneuse Ø16-20-25	
P0391009	colisage 1
Poinçon + matrice Ø16	
P0390118	colisage 1
Poinçon + matrice Ø20	
P0390125	colisage 1
Poinçon + matrice Ø25	
P0390132	colisage 1
Poinçonneuse Ø32 + poinçon Ø32	
* P0391010	colisage 1

POINÇONNEUSE MANUELLE

Poinçonneuse manuelle	
P0391016	colisage 1
Poinçon + matrice Ø16	
P0390026	colisage 1
Poinçon + matrice Ø20	
P0390002	colisage 1
Poinçon + matrice Ø25	
P0390019	colisage 1
Poinçon + matrice Ø32	
P0390033	colisage 1

AGRAFEUSE DE CHANTIER



Agrafeuse manuelle		
P0392000	colisage 1	
Agrafes 14 mm		
P0392014	1 boîte de 10500 agrafes	
Agrafes 16 mm		
P0392016	1 boîte de 10500 agrafes	
Pièces détachées		
P0392139	Axe + poignée	colisage 1
P0392135	Lame agrafeuse	colisage 1




* poinçonneuse uniquement valable pour du Ø32 / Le corps fait office de matrice.

POINT DE CENTRE PRÉDALLE

Une prédalle est généralement coulée sur un coffrage métallique en usine ou sur le chantier (dite foraine), elle est d'une épaisseur de 6 à 8 cm et sert de coffrage pour le coulage de la dalle de compression


CENTRES

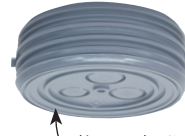


TÊTE DE PIEUVRE Ø85					
PTP			GTP		
					
H105 - Ø85			H90 - Ø85/140		
Référence	Colisage	Désignation	Référence	Colisage	Désignation
P03100	100	PTP lisse	P03140	50	GTP lisse
P03101	100	PTP operculée 4x Ø25, 16x Ø20, 4x Ø16	P03141	50	GTP operculée 1x Ø32, 2x Ø25, 11x Ø20, 2x Ø16

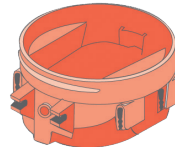
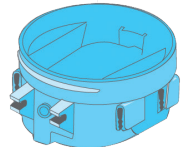
TÊTE DE PIEUVRE UNIVERSIB Ø100					
UNIVERSIB		UNIVERSIB rallongée		GTP UNIVERSIB	
					
H65 - Ø100		H85 - Ø100		H80 - Ø100/140	
Référence	Colisage	Référence	Colisage		Colisage
P0212000	100	P0212001	100	P0212140	50

CLIPSAGE DIRECT
SANS ADAPTATEUR
Ø100 SIB + Ø99C + Ø90A

MANCHON DE PRÉDALLE

MANCHON UNIVERSIB Ø100	
	opercule pour passage LIP
Montage point de centre en désoperculant partie supérieure Ø100. Opércules Ø16/20/25 pour passage direct ICTA	
P0212000	colisage 100


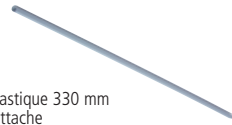


ADAPTATEURS					
Adaptateur UNIVERSIB Ø100		Adaptateur A Ø100/Ø99 C		Adaptateur A Ø100/Ø90 A	
					
désoperculer Ø100					
P0212021	colisage 100	P0030099	colisage 100	P0030901	colisage 100

CAP Ø99		ALB Ø90	
			

COUVERCLES DE POSE MANCHON PRÉDALLE

Couvercle de pose Ø100 	 Utilisation pour prédalle H 80 mm	Adaptateur UNIVERSIB Ø100 	Réducteur Ø100->Ø63 	Couvercle collable réversible Ø100/60 
P0039000 colisage 100		P0212021 colisage 100	P0029032 colisage 100	P0212020 colisage 100

FIXATIONS POUR MONTAGE MANCHON SUR PRÉDALLE

Aimant Ø63 1200 N 	LIP jonc de maintien 	Aimant Ø85 1200 N 	Aimant Ø100 1200 N 
montage sur tous les couvercles en cassant opercule Ø63	tige plastique 330 mm pour attache sur ferrailage	montage direct sur point de centre Ø85 sans couvercle	montage direct sur manchon Ø100 sans couvercle
P02120 colisage 10	P0029902 colisage 100	P03120 colisage 1	P0212120 colisage 1

 Utilisation aimant : tenue et placage manchon optimum.

DESCENTES DE CLOISON

Large gamme de boîte de descentes de cloison PR106 - RH176 - RH177.

Utilisation en dalle pleine et prédalle.

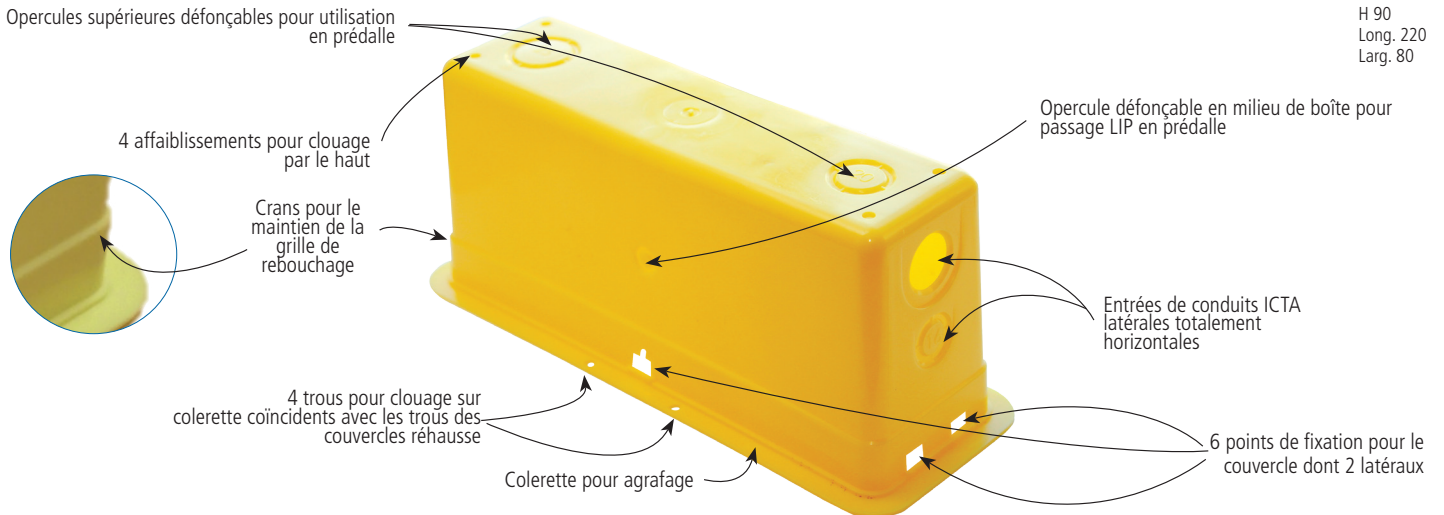
Réservation pour filerie électrique dans la dalle béton pour descente dans les cloisons sèches.

NOUVEAUTÉ

RH 177



Maxi CAPACITÉ volume 900 cm³
2 types de couvercles : plat et réhausse
Grille de rebouchage



BOÎTE SEULE RH 177

Colisage 100

Prédécoupée	Opercule ouverte		
1 x Ø 16 - 2 x Ø 20 - 1 x Ø 25	Ø 16	Ø 20	Ø 25
P01771	P01777	P01775	P01776

COUVERCLE SEUL C 177

Colisage 100

Plat	Réhausse
<ul style="list-style-type: none"> - Affleurant la boîte - Rend possible l'arrachage de la boîte après coulage - Idéal en utilisation de pose pour agrafage colerette boîtier 	<p>NOUVEAUTÉ</p> <ul style="list-style-type: none"> - Permet la mise en retrait de la boîte dans le béton et de la réhausser de 10 mm pour favoriser l'accroche du rebouchage. - Idéal en utilisation de pose pour clouage boîtier
P01772	P01782

ENSEMBLE BOÎTE + COUVERCLE RH 177

Colisage 100

RH 177 + couvercle plat			RH 177 + couvercle réhausse		
Prédécoupée 1 x Ø 16 - 2 x Ø 20 - 1 x Ø 25	Opercule ouverte		Prédécoupée 1 x Ø 16 - 2 x Ø 20 - 1 x Ø 25	Opercule ouverte	
	Ø 20	Ø 25		Ø 20	Ø 25
P01770	P01773	P01774	P01780	P01783	P01784

GRILLE DE REBOUCHAGE RH 177

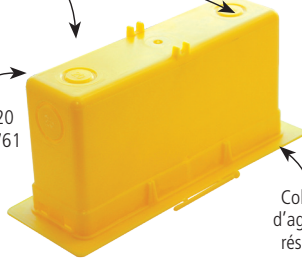
<ul style="list-style-type: none"> - Support ajouré sécable pour rebouchage facile et rapide des boîtiers RH 177 - Se monte sur boîtier ou directement sur béton 	<p>Dimensions en mm : 185 x 65 x 3</p> <p>Lamelle courte pour le maintien sur la boîte</p> <p>Lamelle longue pour le maintien sur une paroi béton</p>	<p>Référence</p> <p>P01779</p>	<p>Colisage</p> <p>100 (5 x 20)</p>
--	---	--------------------------------	-------------------------------------

DESCENTES DE CLOISON

RH 176 JAUNE

Opercules 2x Ø20 pour utilisation prédalle

Opercule 1x Ø20 P01760 - P01761



Collerette d'agrafage résistante



H 90
Long. 180
Larg. 50

Sur RH affaiblissement pour faciliter l'enlèvement du couvercle

BOÎTE SEULE RH 176

Colisage 100

Prédécoupée 1 x Ø 20 - 1 x Ø 25	Opercule ouverte		
	Ø 16	Ø 20	Ø 25
P01761	P01767	P01765	P01766

ENSEMBLE BOÎTE + COUVERCLE RH 176

Colisage 100

Prédécoupée 1 x Ø 20 - 1 x Ø 25	Opercule ouverte	
	Ø 20	Ø 25
P01760	P01763	P01764

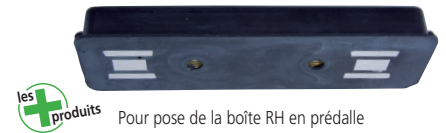
COUVERCLE DE POSE



P01762

Colisage 100

AIMANT RH 176 1200 N



Pour pose de la boîte RH en prédalle

P0119176

Colisage 1

GRILLE DE REBOUCHAGE 400 MM SECABLE



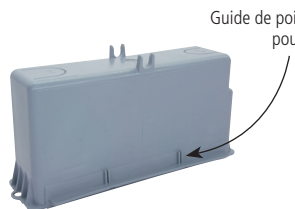
Clipsage à l'intérieur de la boîte RH
Facilite l'accrochage du matériau de rebouchage

P0176120

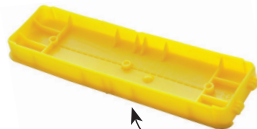
Colisage 100 (5 x 20)

AUTRES SOLUTIONS DE DESCENTE DE CLOISON

RH 176 grise sans colerette à percer



Guide de pointage pour clou



P01762
Colisage 100

RP 106 pour descente sans réservation filerie à percer



Colisage 100



H 32
Long. 106
Larg. 37

BOÎTE SEULE

P0176301

ENSEMBLE RH 176 + COUVERCLE

P0176300

BOÎTE SEULE

P0001007

COUVERCLE

P0001206

AIMANT 800 N [colisage 1]

P0119106

Colisage 100

MANCHONS

0 Halogène



Clipsable



Clipsable réducteur



blocage du tube idéal pour descente de cloison RAL 5012

P03016	-
P03020	Ø20 -> Ø16 P03021
P03025	Ø25 -> Ø20 P03026
P03032	-
P03040	-

LUBRIFIANT



P9900028

colisage 6

PITONS



Grande gamme de pitons zingués ou revêtu blanc pour tenue diélectrique.
Conformes aux dernières exigences de la NF EN 60670 (Rapport EMITECH RSE-100-18-101547-1).
Permet l'isolation piton avec aspect brillant.

PITONS TYPE BOIS

colisage 100

	P150	P135	P120	P104	P100	P80	P60
zingué	P0039806	P0039807	P0039813	P0039803	P0039802	P0029803	P0019804
revêtu blanc	P0039906	P0039907	P0039913	P0039903	P0039902	P0029903	P0019904

TABLEAU D'UTILISATION DES PITONS SIB



La tenue en suspension est normalisée à 25 kg par liaison à la structure du bâtiment et garantie pour les pitons SIB sur les points de centre SIB gamme béton.

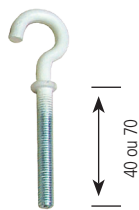
	P150	P135	P120	P104	P100	P80	P60
dalle pleine		- têtes de pieuvres Ø85 + hourdis	- têtes de pieuvres Ø85 + couvercle réducteur - universib rallongé H85 couvercle réducteur - GTP Ø100 + couv. réducteur - universib rallongé H85 + hourdis	- têtes de pieuvres Ø85 - universib rallongé H85 - GTP Ø100 - universib H65 + hourdis	- universib H65 - combex	- nouvelle sibtop	- boîte 32A
prédalle	- têtes de pieuvres Ø85 + universib H65 - grande tête de pieuvre Ø100 + universib H65 - universib rallongée + universib H65	- universib H65 sur universib H65		- têtes de pieuvres Ø85 sans manchon de prédalle			
faux plafond			- têtes de pieuvres Ø85 + bague BA26	- têtes de pieuvres Ø85 + bagues BA13/15/18	- combex en BA13		

SUSPENSIONS ET COUVERCLES



Large gamme de couvercle de finition avec ou sans DCL du Ø 120 à 150 mm.
Forme à rebord évasé pour placage optimum sur le plafond.

PITON FILETAGE M5



colisage 100

LONGUEUR 40

zingué P0029812

revêtu blanc P0029912

LONGUEUR 70

zingué P0029827

revêtu blanc P0029927

PAC PITON M5 + LAME RESSORT



Ø mm



lg mm

PAC idéal pour rattrapage centre sans cheminée (ex. chantier rendu)

colisage 100

PAC63 Ø63 LG 40

zingué P0029840

revêtu blanc P0029940

PAC80 Ø80 LG 40

zingué P0029841

revêtu blanc P0029941

PAC100 Ø100 LG 40

zingué P0039840

revêtu blanc P0039940

PAC100 Ø100 LG 70

zingué P0039870

revêtu blanc P0039970

PA PITON M5 + LAME RIGIDE



L. mm



l. mm

PA idéal pour suspension faux plafond ou prédalle (ex. PA90 pour "A" PA92 pour "C")

colisage 100

PA90 L.85 - L.12

zingué P0039832

revêtu blanc P0039932

PA92 L.92 - L.12

zingué P0039834

revêtu blanc P0039934

PA100 L.100 - L.12

zingué P0039833

revêtu blanc P0039933

PA123 L.123 - L.18

zingué P0000080

revêtu blanc P0000090

DOUILLE + FICHE DCL



La fiche DCL permet un câblage définitif normalisé et de sécurité du luminaire (2 pôles + terre).

E27 (À VIS)

P11127 colisage 100

FICHE DCL SEULE

P11004 colisage 100

COUVERCLES DE FINITION AVEC OU SANS DCL (DISPOSITIF CONNEXION LUMINAIRE)

Ø120 DCL UNIVERSEL	KIT* DCL Ø120 + E27 + P104	KIT* DCL Ø120 + E27 + PA92	KIT* Ø120 + E27 + P120	KIT* DCL Ø120 + E27 + P150	KIT* CF Ø120 + E27 + P150 ALIGNÉ
<p>Montage après piton</p>					<p>les produits Montage dans manchon de prédalle précontraint - entraxe 37 mm</p>
P01120 colisage 100	P01121 colisage 100	P01123 colisage 100	P01124 colisage 50	P01125 colisage 100	P01126 colisage 100
Ø130 DCL UNIVERSEL	Ø120 DCL ALIGNÉ	Ø120 À PATTES LISSE	Ø120 À PATTES LISSE	Ø120 UNIVERSEL	Ø150 UNIVERSEL
<p>Montage après piton</p>	<p>les produits Montage dans manchon de prédalle précontraint - entraxe 37 mm</p>	<p>Rattrapage d'aplomb</p> <p>Clipsable dans boîte Ø85</p>	<p>Rattrapage d'aplomb</p> <p>Clipsable dans boîte Ø100</p>		
P01130 colisage 100	P01137 colisage 100	P03210 colisage 100	P0211048 colisage 100	P0039063 colisage 100	P0039070 colisage 100

* Kit sous film plastique

FAUX PLAFOND



Gamme complète de point de centre et de dérivation
Essai au feu : tenue au fil incandescent.
Norme NF EN 60695-2-11.

TÊTE DE PIEUVRE Ø85



PETITE TÊTE DE PIEUVRE				GRANDE TÊTE DE PIEUVRE			
Lisse (à percer)				Operculée			
4x Ø25 + 16x Ø20 + 4x Ø16				1x Ø32 + 2x Ø16 + 2x Ø25 + 11x Ø20			
P03115	colisage 100	P03105	colisage 100	P03135	colisage 50	P03145	colisage 50
ANNEAU PLACO (pour cloison sèche)				SCIE CLOCHE		COUVERCLES	
Colisage 100							
BA 13	BA 15	BA 18	BA 26	Ø 100		Ø 85	RÉDUCTEUR
P03315	P03345	P03305	P03325	Colisage 1		Colisage 100	Colisage 100
PITON P0039903			PITON P0039913	P0119100		P03205	P03245



Système bague breveté permettant la tenue de la boîte sur faux plafond. Idéal pour pieuvre de chantier réhabilitation.

Montage sur anneau cloison sèche :
Posez la boîte à l'arrière du faux plafond. Percez Ø100. Fixez la bague correspondante. Posez le piton sur la boîte pour meilleure prise. Tirez la boîte sur la bague. C'est clipsé !

BOITE PAVILLONNAIRE



				<p>Boîte de dérivation haute capacité. Montage rapide vis quart de tour. Version non montée faible encombrement. Entrées auto type clapets refermables 1x Ø32 + 4x Ø25 + 21x Ø20 + 21x Ø16. H 90 Long. 200 Larg. 200</p>			
colisage 20							
À ENTRÉE AUTOMATIQUE				LISSE À PERCER			
NON MONTÉE		P0201001		NON MONTÉE		P0201100	

BOÎTE PAVILLONNAIRE SIBEX COMBEX



SIBEX RÉVERSIBLE <small>Réglementation RT2015 suivant rapport d'essais CSTB n°CAPE AT-15-171-V1.</small> couvercle 2 aimants P0107112 H 70 Long. 160 Larg. 160 couvercle point de centre P0107129		COMBEX P0107231 H 70 Long. 160 Larg. 160 P0107211 livrée avec 4 vis 850°C		P0107229 P0107231 Colletterte Ø80 pour accès COMBEX à travers faux plafond H 70 Long. 160 Larg. 160	
SIBEX + COUVERCLES		COMBEX + COUVERCLE FINITION		COMBEX + COUVERCLE PCT	
P0107013	Colisage 50	P0107300	Colisage 50	P0107014	Colisage 50
SIBEX SEULE		COMBEX SEULE			
P0107006	Colisage 50	P0107231		Colisage 50	

COUVERCLES

ASSEMBLEUR

2 AIMANTS		PCT AVEC COLLERETTE		PCT SANS COLLERETTE		FINITION LISSE 190X190			P0107204
P0107112	colisage 100	P0107229	colisage 100	P0107129	colisage 100	P0107211	colisage 100 livré avec 4 vis		

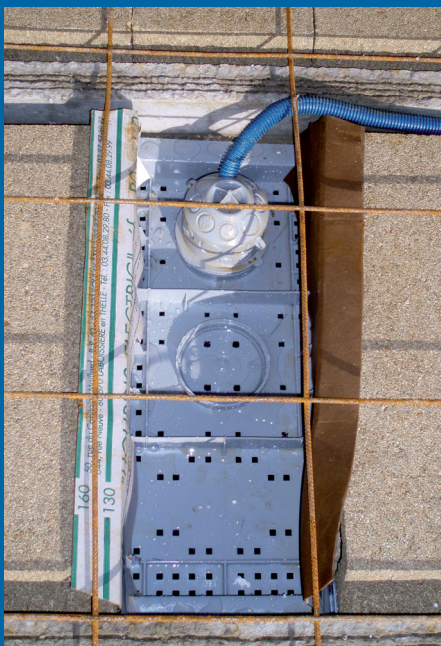
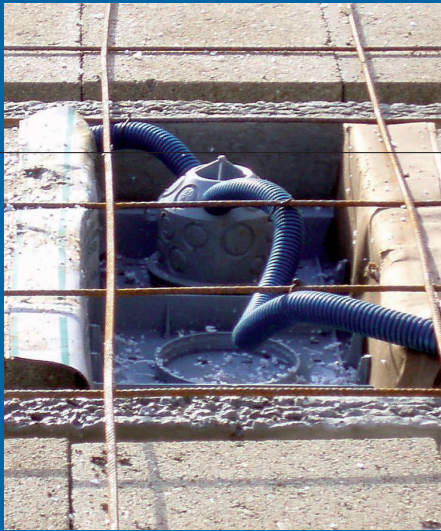
HOURDIS



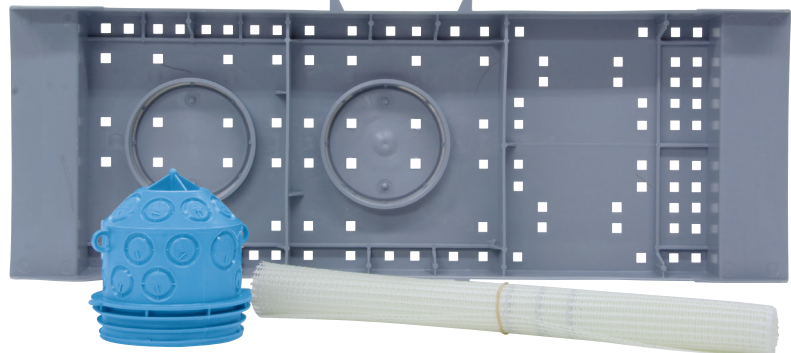
S'adapte à tous les entraxes du marché.

Gain de temps (évite les étais et planches de coffrage).

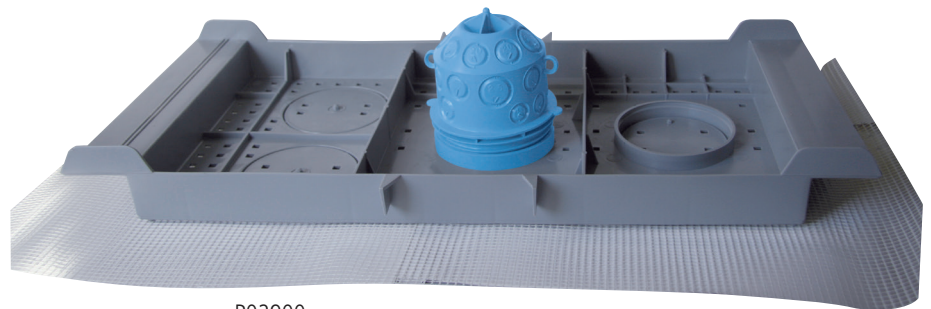
Livré avec flancs en carton pour boucher les alvéoles des hourdis béton au coulage et trame de film de verre pour optimiser la tenue du matériau de finition au plafond (ex. : plâtre).



NE PAS COUPER
pour tenue sur alvéoles hourdis latéraux



P02920

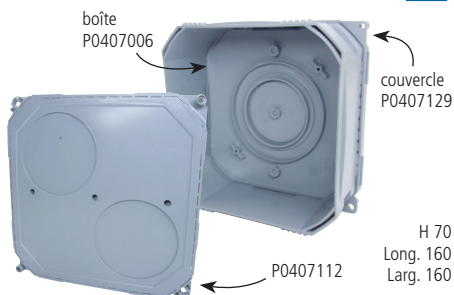


P02900

HOURDIS ELECTRIQUES	largeur 20 cm		largeur 25 cm	
	Référence	Colisage	Référence	Colisage
Kit hourdis + boîte centre PTP Ø85 operculée + flancs cartons + trame fibre de verre (kit filmé individuellement)	P02920	5	P02900	5
Pack de 80 hourdis SANS BOÎTE CENTRE + flancs cartons + trame fibre de verre	P02928	1	P02908	1

BOÎTES DE DÉRIVATION

SIBEX

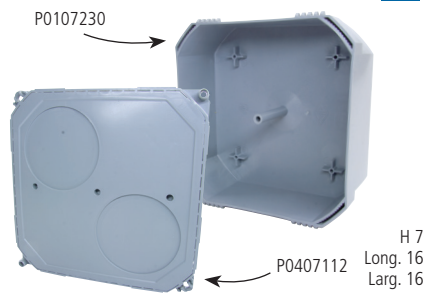


SIBEX COMPLÈTE

P0107000

Colisage 50

COMBEX 2 AIMANTS

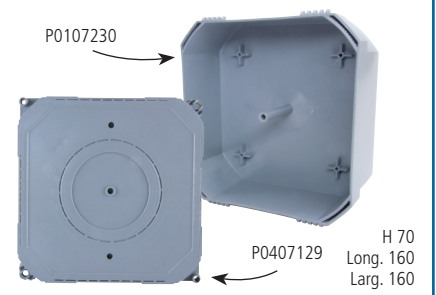


COMBEX COMPLÈTE

P0107100

Colisage 50

COMBEX POINT DE CENTRE



COMBEX COMPLÈTE

P0107200

Colisage 50

COUVERCLES

2 AIMANTS

P0407112

colisage 100

PCT SANS COLLERETTE

P0407129

colisage 100

FINITION LISSE 190X190

P0107211

colisage 100
livré avec 4 vis

ASSEMBLEUR



P0107204

colisage 100



Le couvercle 2 aimants reçoit tous les aimants SIBTOP et FLEXIBLE pour pose sur la banche.



Permet de jumeler SIBEX ou COMBEX sur SIBEX

BOÎTE D'ENCASTREMENT BBC*

BOÎTES DE CLOISON SÈCHE

Certifiée RT2015 - BBC

rapport d'essais CSTB
n° CAPE AT-13-038-V1
CAPE AT-15-171-V1
CAPE 18-9678-V1

CSTB
le futur en construction



**LA SEULE GAMME
DU MARCHÉ**



Gamme complète de boîtes et bouchons étanches à l'air, équipées de membranes très souples et résistantes pour une isolation et une excellente tenue des conduits, des câbles ou des fils. Permet la réduction des déperditions thermiques et améliore l'acoustique des logements, dans le cadre des réglementations RT 2015 et des labels BBC-EFFINERGIE.

BOÎTE SIMPLE Ø68 4 vis - prof. 40 mm		LOT DE 300 BOÎTES Ø68 prof. 40 mm + Scie Cloche offerte		BOÎTE SIMPLE Ø68 4 vis - prof. 55 mm						
<p>les produits patte métallique imperdable entrées 2x20/16 2x25/20</p>				<p>les produits vis de fixation aussi profonde que boîtier</p>						
P36840	colisage 100 (10x10)	P36842	colisage 1 (3 X 100)	P36850	colisage 50					
BOÎTE DOUBLE Ø68 entraxe 71 horizontal et vertical			LOT DE 140 BOÎTES Ø68 + Scie Cloche offerte		BOÎTE TRIPLE Ø68 entraxe 71 horizontal et vertical		BOÎTE QUADRUPLE Ø68 entraxe 71 horizontal et vertical			
			<p>NOUVEAUTÉ</p>		<p>fourni avec séparateur courant fort/faible</p>					
Prof. 40 mm	Prof. 50 mm	Colisage	Prof. 40 mm	Colisage	Prof. 40 mm	Prof. 50 mm	Colisage	Prof. 40 mm	Prof. 50 mm	Colisage
P32971	P32972	100 (5x20)	P32973	1	P33971	P33972	100 (10 X 10)	P34971	P34972	50 (5 X 10)
POINT DE CENTRE Ø68 prof. 55 mm			KIT FILIN 35 KG		POINT DE CENTRE Ø86 prof. 40 mm		SORTIE D'APPLIQUE Ø54 prof. 40 mm		BOÎTE 32 A prof. 40 mm	
<p>P36854 Colisage 100</p> <p>Pour kit DCL voir page 18 (réf. P11083)</p>			<p>Filin seul P03354</p>				<p>Fourni avec couvercle de finition DCL recouvrant Ø 68 mm P11068.</p>			
<p>P36855 Colisage 20</p>			<p>Colisage 10</p>		<p>Colisage 10</p>		<p>Colisage 100 (5 x 20)</p>		<p>Colisage 100 (5 x 20)</p>	
PtC Ø68 seul	Kit PtC DCL Ø68	Kit PtC Ø68 DCL + douille	Kit PtC DCL + douille + Filin		Kit PtC Ø86	Kit PtC Ø86 + douille	SA Ø54 + CF DCL	SA Ø54 + CF DCL + douille	Boîte 32A Ø86	
P36854	P36855	P36859	P36860	P368650	P368645	P368649	P35440	P35449	P368640	

BOÎTE PAVILLONNAIRE

Réglementation RT2015
suivant rapport d'essais CSTB
n° CAPE AT-15-171-V1
CAPE 18-9678-V1



Entrées dédiées à un diamètre unique pour offrir une tenue maximal à l'arrachement du conduit.
Repérage des conduits sur le couvercle facilité par une zone granuleuse.
Verrou ¼ tour imperdable. Livré monté (1 couvercle vissé, 1 couvercle à visser).

Référence	Nombre d'entrée conduits	Colisage	Dimension en mm
P32525	22xØ16 + 20xØ20 + 4xØ25 + 2xØ32	10	200 x 200 x 85
P32526	18xØ16 + 20xØ20 + 8xØ25 + 2xØ32	10	200 x 200 x 85

NOUVEAUTÉ

BOÎTE COUPE-FEU BBC ET ACCOUSTIQUE

Dimensions utiles (Ø x prof.) : Ø 61,5 x 47 mm - entrées : 4 x Ø 20 mm.
Montage juxtaposé possible jusqu'à 5 boîtes, entraxe 71 mm, combinable verticalement et horizontalement.
Membranes souples qui garantissent une isolation phonique et thermique.
Conforme aux normes NF EN 60670 et NF C 15-100.
Classe de résistance au feu jusqu'à EI 120 (mur isolé), EI 60 (mur non isolé) suivant 13501-1.
Agrément CE ; European Technical Assessment ETA 18/0628.
Agrément acoustique ITA.



Référence	Désignation	Référence	Désignation	Colisage
P36890	Ø 68 - PROF. 50	P36890	Ø 68 - PROF. 50	10 / sachet ou 250 / carton

ACCESSOIRES R'PROOF*

PROTECTEUR PEINTURE

Simple



Double



Triple



Élément jetable permettant de protéger l'intérieur de la boîte et les fils électriques de la peinture, de l'enduit jusqu'à la pose de l'appareillage

P36839	colisage 500	P32969	colisage 100	P33969	colisage 100
--------	--------------	--------	--------------	--------	--------------

BOUCHONS

Les membranes des boîtiers BBC assurent l'étanchéité entre les conduits et le boîtier, il n'en reste pas moins que l'intérieur du conduit n'est pas étanche à l'air.
La perméabilité à l'air entre le conduit et les fils ou câble est assurée par les bouchons BBC.
C'est au passage de la filerie à travers la membrane souple du bouchon qu'il se perce et assure l'étanchéité du conduit.



Nouvelle matière extra souple.
Bouchons pour conduits ICTA, IRL, TPC... Ø 16 à 90 mm.
SIB est à ce jour la seule société qui propose des bouchons Ø 40 à 90 mm.



colisage 100

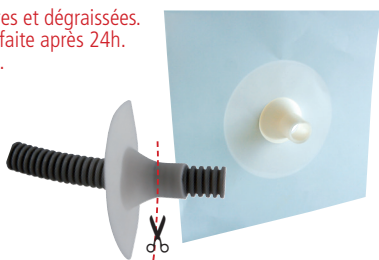
Ø16	Ø20	Ø25	Ø32	Ø40	Ø50	Ø63	Ø75	Ø90
P0325017	P0325021	P0325026	P0325033	P0325041	P0325051	P0325064	P0325076	P0325091

MAMELONS



A coller sur des surfaces sèches, propres et dégraissées.
Coller à partir de -5°C, adhésion parfaite après 24h.
Stockage en température ambiante.

Les mamelons BBC auto-adhésifs vous permettent de réaliser des passages pour gaines ICTA pour des descentes de cloison hermétiques.



pour la gaine Ø 32,
couper cette partie



Glisser la gaine dans le mamelon.



Retirer le film de protection de l'auto-adhésif du mamelon.



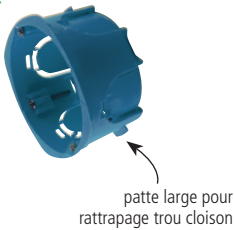
Coller le mamelon et l'étendre minutieusement de l'intérieur vers l'extérieur sur le fond.

Référence	Colisage	Ø passage
P03250	20	Ø 16-32 mm
P03248	20	Ø 40-63 mm

BOÎTES SIMPLES Ø 68



Matière légèrement plus souple pour éviter la casse.



patte large pour rattrapage trou cloison

4 vis - prof. 40 mm

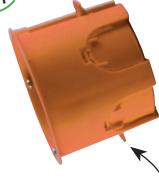
Lot de 300 boîtes + Scie Cloche

P16840

colisage 300



Matière légèrement plus souple pour éviter la casse.



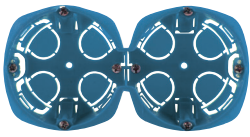
vis longue pour fixation boîte en cloison épaisse (2 BA13)

4 vis - prof. 55 mm

P16855

colisage 100

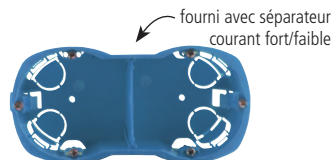
BOÎTES DOUBLES Ø 68 PROF. 40 mm



entraxe 71 - horizontal

P12871

colisage 100

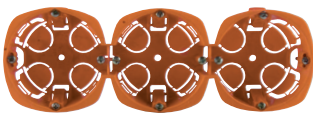


entraxe 71 horizontal et vertical

P12971

colisage 100

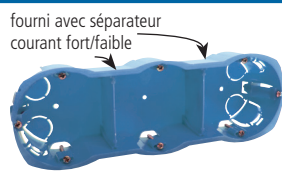
BOÎTES TRIPLES Ø 68 PROF. 40 mm



entraxe 71 - horizontal

P13871

colisage 50

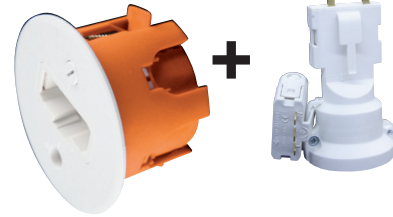


entraxe 71 - horizontal et vertical

P13971

colisage 50

SORTIES D'APPLIQUES PROF. 40 mm



kit non monté

SA Ø54
CF DCL Ø 70

P25440

colisage 100

SA Ø54
+ douille DCL E27

P25449

colisage 100

SORTIES D'APPLIQUES PROF. 40 mm



kit non monté

SA Ø40
CF Ø53 sans DCL

P24040

colisage 100

BOÎTE 32 A Ø 86 PROF. 40 mm



Boîte 32 A

Entrées 1 x Ø 32 + 3 x Ø 20 + 1 x Ø 16

P18640

colisage 25

COUVERCLES DE FINITION AVEC ET SANS DCL*



opercules pour fixation à vis sur toutes les boîtes cloison

CF Ø 84 DCL universel

P11084

colisage 100

CF Ø 84 sans DCL universel

P11184

colisage 50

KIT DCL* PTC CLOISON SÈCHE

NOUVEAUTÉ



Kit pour PTC seul



colisage 100 (4 x 25)

CF Ø 84 DCL + PITON

P11083

DOUILLE DCL* + FICHE



La fiche DCL permet un câblage définitif normalisé et de sécurité du luminaire (2 pôles + terre P11004).

Kit + douille

P11127

SORTIE DE CÂBLE



colisage 100 (5 x 20)



Livré avec serre-câble. Fixation par vis.

10 / 20 A

dim. 80 x 80

P11016

20 / 32 A

dim. 100 x 100

P11032

SCIES CLOCHES MONOBLOC

colisage 1

Ø 54

P10054

Ø 68

P10068

Ø 86



P10085


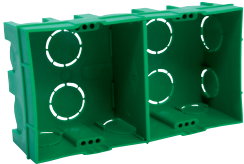
Ø 100




P0119100

BOÎTES À SCELLER

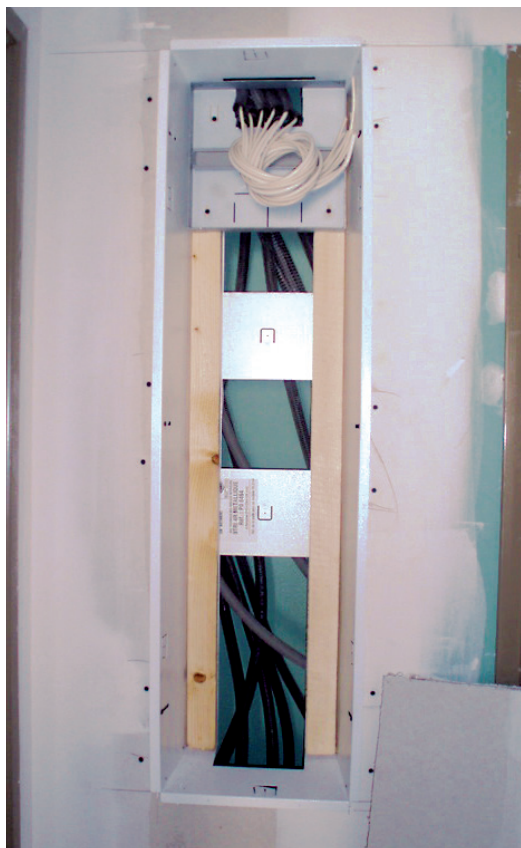
Ø 68 PROF. 30 mm		Ø 68 PROF. 40 mm		Ø 68 PROF. 50 mm		Ø 86 PROF. 40 mm 32A	
							
P46830	colisage 250	P46840	colisage 225	P46850	colisage 200	P48640	colisage 85

75 X 75 X 40 mm		75 X 75 X 50 mm	
 <p>les + produits</p> <p>jumelable en horizontal ou en vertical entraxe 71mm</p>		 <p>les + produits</p> <p>jumelable en horizontal ou en vertical entraxe 71mm</p>	
P47540	colisage 80	P47550	colisage 60

85 X 85 X 40 mm 32A		POUR APPAREILLAGE 2 POSTES entraxe 71 prof. 40mm	
			
P48540	colisage 60	P42071	colisage 100

KIT PTC Ø 68 prof. 50mm		COUVERCLE 85 X 85 mm		COUVERCLE 100 X 100 mm			
							
P46855	colisage 70	livré avec 2 vis	P48585	colisage 50	livré avec 2 vis	P41010	colisage 50

100 X 100 X 40 mm		130 X 130 X 40 mm		170 X 170 X 40 mm	
  <p>les + produits</p> <p>couvercle + vis + couvercle anti-projection</p>		  <p>les + produits</p> <p>couvercle + vis + couvercle anti-projection</p>		  <p>les + produits</p> <p>couvercle + vis + couvercle anti-projection</p>	
P41004	colisage 40	P41304	colisage 40	P41704	colisage 40





SIB vous propose une large gamme de goulottes saillies, de bacs et de coffrets d'encastrement en plastique et en métal. Tous nos produits sont compatibles avec toutes les marques d'appareillages du marché, de 1 à 12 rangées avec les emplacements pour le panneau de contrôle monophasé et le tableau de communication classique.

NORME

EDEL et GTL sont normalisés par la NF C 15-100 paragraphe 10.1.4.1 amendements A5 édition 2015,

La GTL regroupe toutes les arrivées et tous les départs des réseaux de puissance : panneau de contrôle, appareil général de coupure principale (AGCP), le tableau de répartition et les équipements de communication : tableau VDI, domotique, alarme...

L'EDEL (Espace Technique Électrique du Logement) devient le volume des équipements installés dans la GTL.

La matérialisation toute en hauteur de la GTL n'est pas obligatoire dans le cas d'arrivées et de départs uniquement par le haut ou uniquement par le bas.

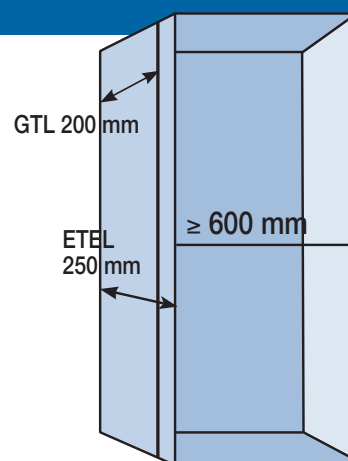
RÉALISATION

L'EDEL est un **volume** qui s'étend du sol au plafond, les dimensions sont :
largeur : 600 mm, profondeur : 250 mm.

La GTL est la **solution technique** permettant l'installation organisée des équipements contenus dans l'EDEL. Les dimensions sont de 600 x 200 mm.

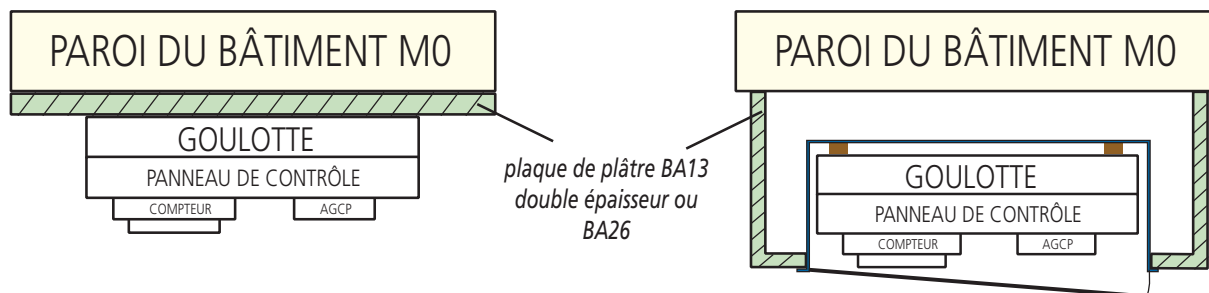
Elle peut être réalisée en saillie, semi-encastree et encastree. Les dimensions sont intérieures (hors cloisons) et du sol au plafond.

L'accès à toutes les arrivées et départs des réseaux de puissance et de communication doit être possible au moyen de parties démontables et/ou mobiles.



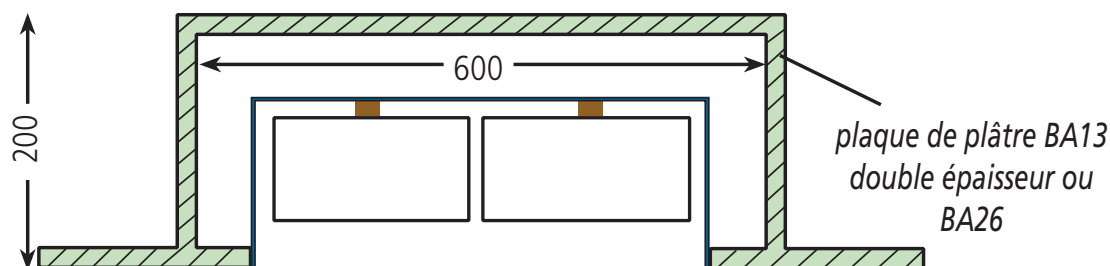
POSE SAILLIE GOULOTTE SIMPLE OU DOUBLE

sous placard + 1 porte



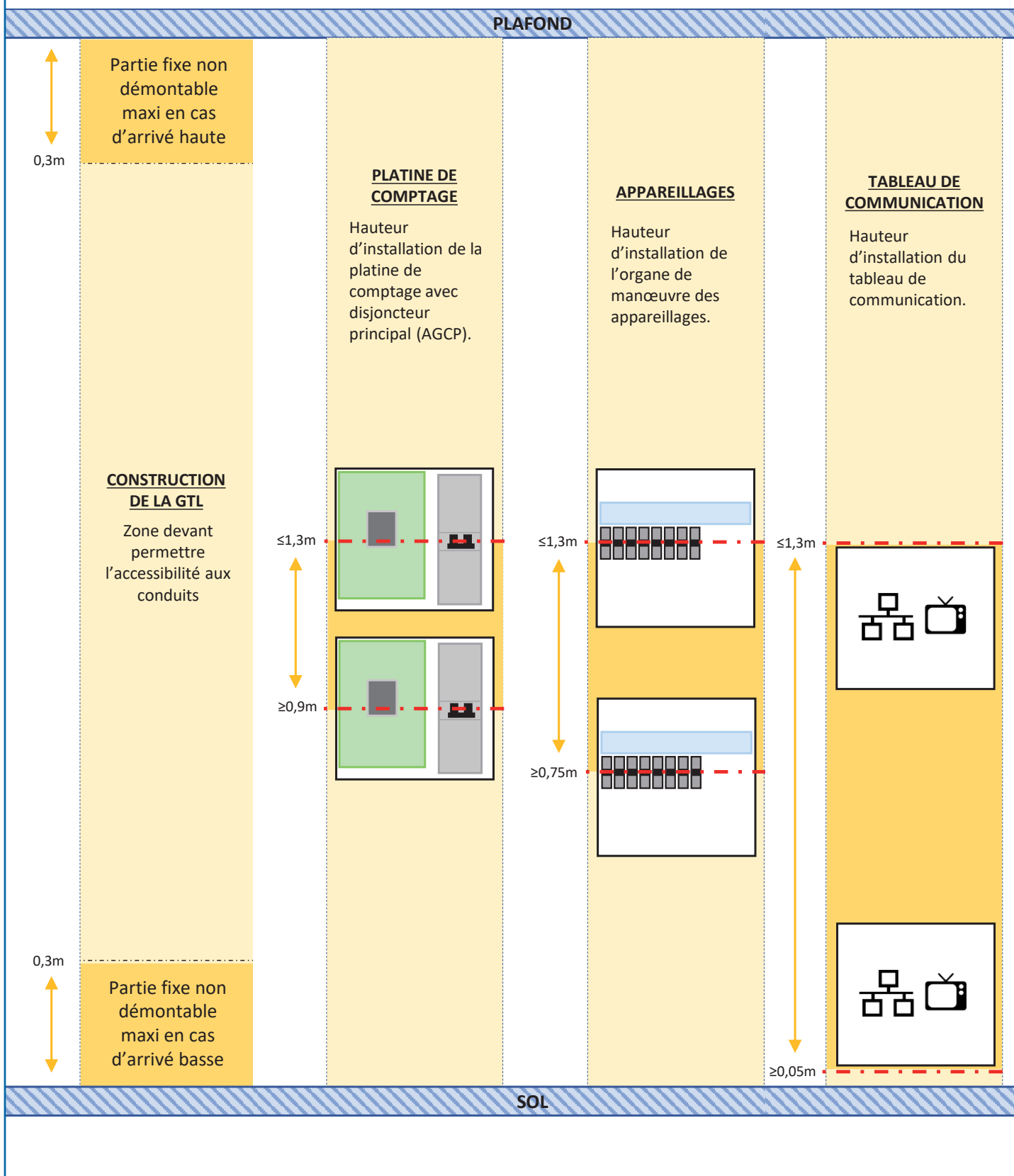
POSE ENCASTRÉE

Pose coffret (2 colonnes) ou bac (1 colonne)

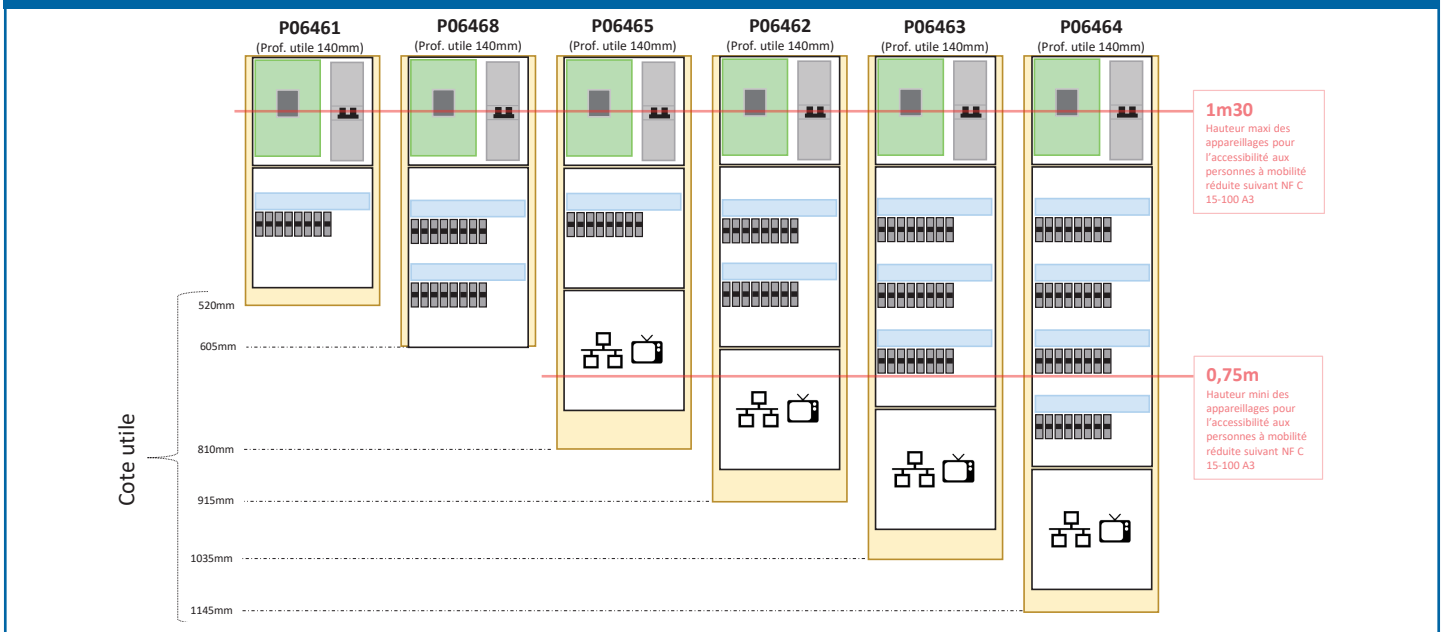


EMPLACEMENT APPAREILLAGES

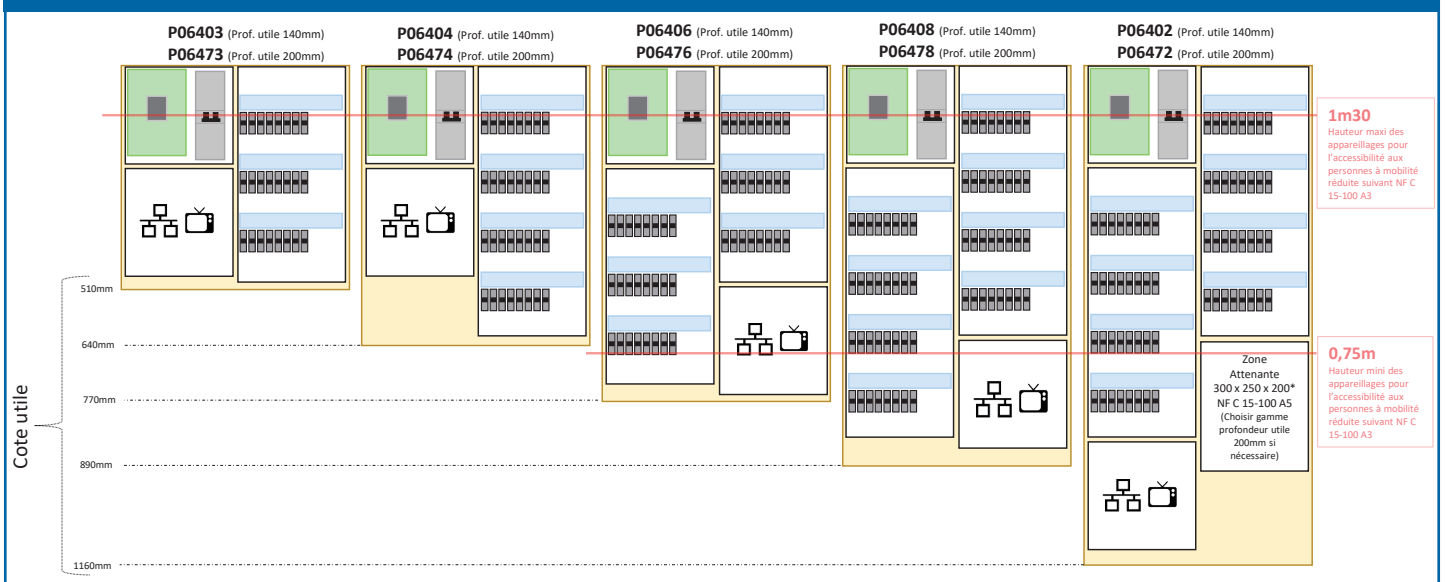
Selon la prescription pour l'accessibilité aux personnes à mobilité réduite (PMR) l'axe de l'organe de coupure principale doit être situé entre 0,90 m et 1,30 m du sol fini, l'axe des organes de manœuvre du tableau de répartition entre 0,75 m et 1,30 m du sol fini et les équipements de communication entre 0,05 m et 1,30 m.



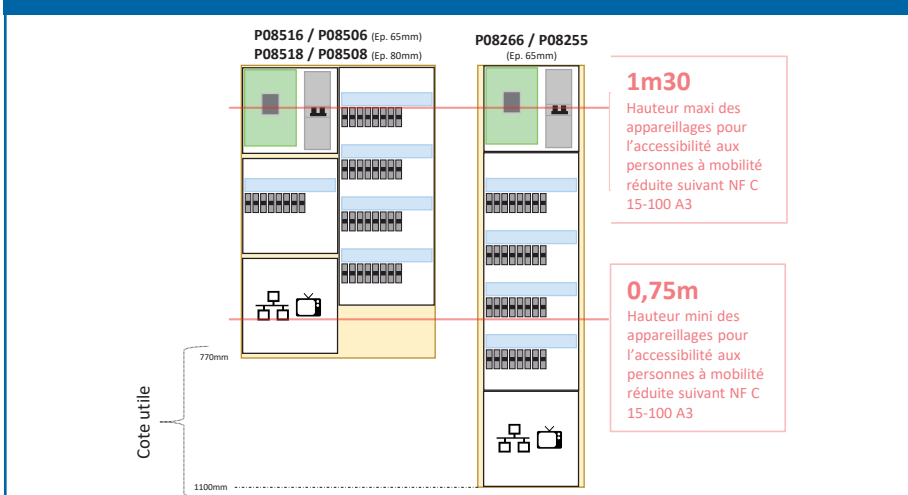
EXEMPLE D'INTÉGRATION DES APPAREILLAGES SUR NOS BACS



EXEMPLE D'INTÉGRATION DES APPAREILLAGES SUR NOS COFFRETS



EXEMPLE D'INTÉGRATION DES APPAREILLAGES SUR NOS GOULOTTES



Pour des implantations différentes ou plus importantes se référer aux dimensions des cotes utiles des produits pour vérification avec les dimensions des appareillages voulus. Ces implantations ne sont pas contractuelles, elles doivent respecter les règles de la NF C 15-100 et NF C 14-100.

Voir NF C 15-900 pour les critères techniques de compatibilité électromagnétique.

GTL ENCASTRÉE TOUTE HAUTEUR

Afin de répondre à l'exigence de l'accessibilité sur toute la hauteur de la GTL au moyen de parties démontables et/ou mobiles pour permettre l'accès aux arrivées et à l'extension de l'installation de puissance ou de communication.

SIB vous propose une large gamme de bacs et de coffrets d'encastrement toute hauteur classique, sur mesure et avec étagère.

GAMMES TOUTE HAUTEUR

CLASSIQUE

LA SOLUTION TOUTE HAUTEUR DU SOL AU PLAFOND

Solutions avec porte trappe de visite en partie haute montée sur châssis.



ÉTAGÈRE DESIGN NOUVEAUTÉ

LA SOLUTION ESTHÉTIQUE AVEC ESPACE DE RANGEMENT

Solutions avec étagères démontables en partie haute.



SUR MESURE

LA SOLUTION COMPACTE POUR GTL ENCASTRÉE PLUS DISCRÈTE

Solutions pour accessibilité aux conduits haute ou basse avec portes trappes de visite.



PRINCIPE D'INSTALLATION

Plafond

Partie fixe maxi haute 30 cm

ÉTAPE 1

Découpe de la cloison GTL

Prévoir des renforts sur la découpe de la cloison afin d'assurer une bonne fixation.

Partie fixe maxi basse 30 cm si arrivée par le bas

Sol

ÉTAPE 2

Pose du coffret et du châssis

Pose du châssis fixation basse sur le haut du coffret

ÉTAPE 3

Pose porte coffret + porte trappe ou étagère

Blocage de la trappe par fixation avec vis sur flanc en haut et bas.

Liaison des 2 portes par bandeau de finition du châssis.

Pose haut du coffret à 1,40 m (PMR)

NOUVEAUTÉ

Sur porte classique :

- Fixation forme boutonnière pour faciliter pose.
- Retour latéraux pour placage optimal.

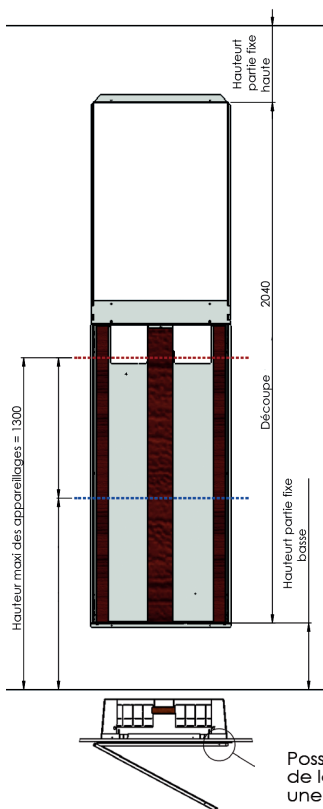


GAMME TOUTE HAUTEUR CLASSIQUE



2 solutions de châssis bacs et coffrets en hauteur

COFFRETS - CLASSIQUES - prof. 160 mm



COFFRET 12 R + CHÂSSIS 6 R

Référence	Désignation	Colisage	Découpe totale mm	Cote sous plafond parties fixes 2500 mm	
P06409	Coffret 12 R + châssis 6 R	1	530 x 2040	BAS	HAUT
				230	230

KIT PORTE 12 R + TRAPPE 6 R

Référence	Désignation	Colisage	Encombrement en mm
P06419	Ensemble porte 12 R + trappe 6 R	1	580 x 2115

COFFRET 12 R + CHÂSSIS 4 R

Référence	Désignation	Colisage	Découpe totale mm	Cote sous plafond parties fixes 2500 mm	
P06407	Coffret 12 R + châssis 4 R	1	530 x 1910	BAS	HAUT
				230	360

KIT PORTE 12 R + TRAPPE 4 R

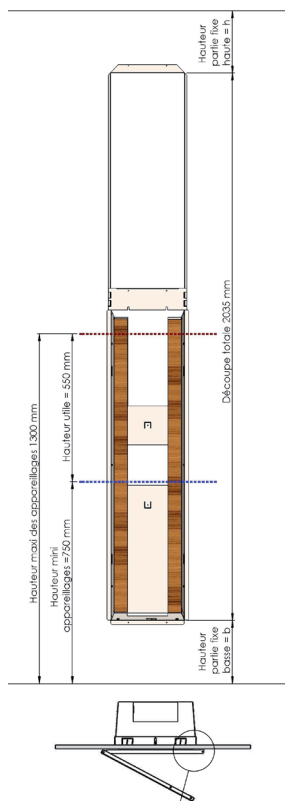
Référence	Désignation	Colisage	Encombrement en mm
P06417	Ensemble porte 12 R + trappe 4 R	1	580 x 1985

Possibilité de verrouillage de la porte supérieure avec une vis à tête inviolable (2x):

- **P05610**: tournevis pour vis à tête inviolable
- **P05611**: Vis inviolable autoforeuse

Pour autre montage coffret / bac / châssis / porte / trappe, nous consulter. Conforme NFC 15100 A5 - NFC 14100 - UTE C15 900

BACS - CLASSIQUES - prof. 160 mm



BAC 4 R + CHÂSSIS 1,5 R

Référence	Désignation	Colisage	Découpe totale mm	Cote sous plafond parties fixes 2500 mm	
P06469	Ensemble bac 4 R + châssis 1,5 R	1	276 x 2035	BAS	HAUT
				240	225

KIT PORTE 4 R + TRAPPE 1,5 R

Référence	Désignation	Colisage	Encombrement en mm
P06119	Ensemble porte bac 4 R + trappe châssis 1,5 R	1	350 x 2121

BAC 3 R + CHÂSSIS 2 R

Référence	Désignation	Colisage	Découpe totale mm	Cote sous plafond parties fixes 2500 mm	
P06467	Ensemble bac 3 R + châssis 2 R	1	276 x 2035	BAS	HAUT
				300	170

KIT PORTE 3 R + CHÂSSIS 2R

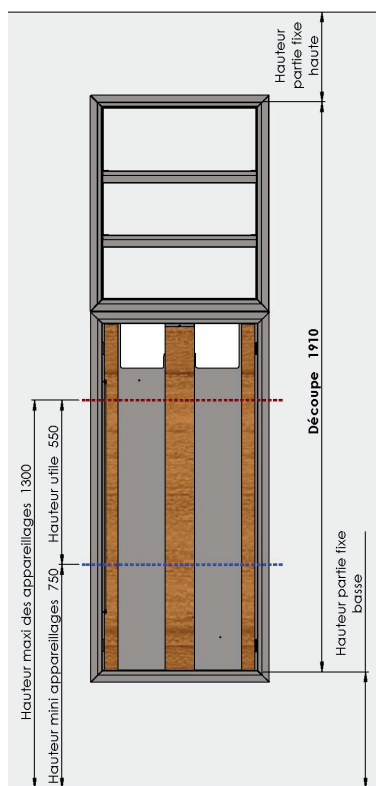
Référence	Désignation	Colisage	Encombrement en mm
P06117	Ensemble porte bac 3 R + trappe châssis 2 R	1	350 x 2116

Possibilité de verrouillage de la porte supérieure avec une vis à tête inviolable (2x):

- **P05610**: tournevis pour vis à tête inviolable
- **P05611**: Vis inviolable autoforeuse

Pour autre montage, nous consulter. Conforme NFC 15100 A5 - NFC 14100 - UTE C15 900

COFFRETS - ÉTAGÈRES DESIGN - prof. 160 mm



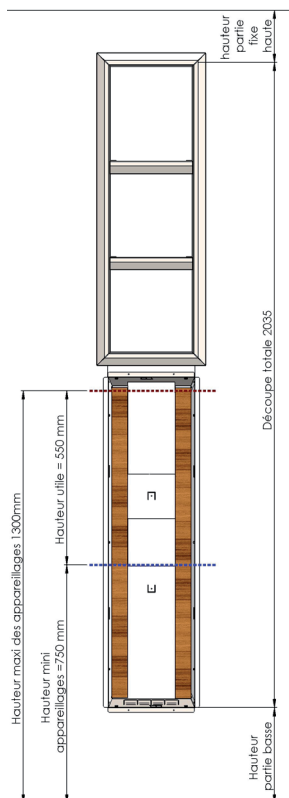
ÉTAGÈRES DESIGN					
Référence	Désignation	Colisage	Dimension	Découpe + coffret 12 R	Cote sous plafond
P06444	Étagère MÉTAL 4 R étagère profondeur 130 mm	1	600 x 725 x 120	530 x 1910	230 x 360
P06446	Étagère MÉTAL 6 R étagère profondeur 130 mm	1	600 x 855 x 120	530 x 2040	230 x 230

COFFRET 12 R		PORTE DESIGN 12R	
Référence	Colisage	Référence	Colisage
P06402	1	P06432	1

Les étagères s'adaptent aussi avec tous les autres modèles de coffrets ou bacs.
Additionner les hauteurs respectives du coffret ou bac avec le châssis pour obtenir la hauteur totale de découpe.

8 kg maxi par étagère
Uniquement pour corps solide

BACS - ÉTAGÈRES DESIGN - prof. 160 mm

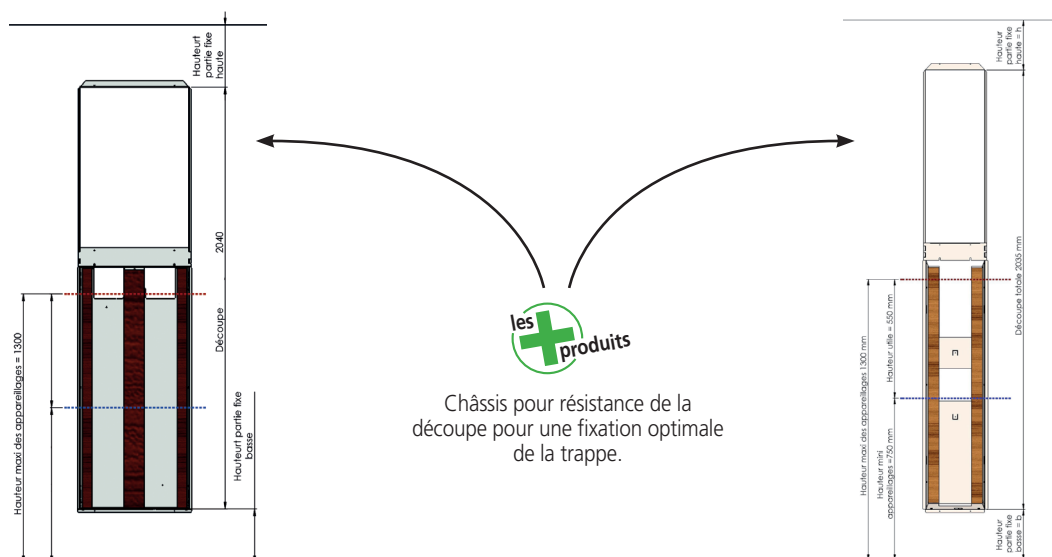


ÉTAGÈRES					
Référence	Désignation	Colisage	Dimension	Découpe	
P06491	Étagère MÉTAL 1,5 R étagère	1	345 x 878 x 120	BAC 3 R	BAC 4 R
				276 x 1925	276 x 2035
P06492	Étagère MÉTAL 2 R étagère	1	345 x 988 x 120	276 x 2035	276 x 2145

BAC			PORTE DESIGN		
Référence	Désignation	Colisage	Référence	Désignation	Colisage
P06463	Bac MÉTAL 3 R	5	P06123	Porte 3 R	1
P06464	Bac MÉTAL 4 R	5	P06124	Porte 4 R	1

8 kg maxi par étagère
Uniquement pour corps solide

COFFRETS ET BACS SUR MESURE CLASSIQUES



COFFRET					BAC				
3 R	4 R	6 R	8 R	12 R	Désignation	1,5 R	2 R	3 R	4 R
P06403	P06404	P06406	P06408	P06402	Référence coffret	P06465	P06462	P06463	P06464
P06413	P06414	P06416	P06418	P06412	Référence porte	P06115	P06112	P06113	P06114
520	650	780	900	1100	Hauteur découpe	520	926	1046	1156

CHASSIS COFFRET				CHASSIS BAC	
3 R	4 R	6 R	Désignation	1,5 R	2 R
P06100	P06101	P06102	Référence châssis	P06103	P06104
P06413	P06414	P06416	Référence trappe visite	P06115	P06112
610	740	870	Hauteur découpe	880	895

Additionner les hauteurs respectives du coffret ou bac avec le châssis pour obtenir la hauteur totale de découpe.
Choisir le COFFRET ou BAC avec le CHASSIS en fonction de l'installation, idéal pour accessibilité uniquement arrivées hautes.

PORTE TRAPPE DE VISITE GRAND MODÈLE (UNIQUEMENT POUR COFFRET)


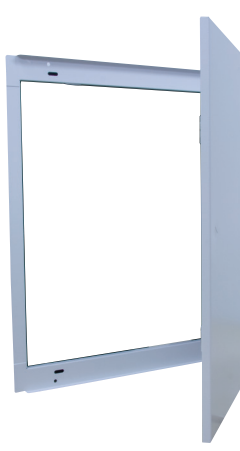

Solution esthétique et économique avec porte unique pour accès au coffret et réalisation de la trappe d'accessibilité GTL.

Référence	Colisage	Découpe totale mm	Hauteur découpe basse selon coffret mm		Dimension totale porte mm
P05916	1	530 x 1110	3R	880	580 x 1200
			4R	750	
			6R	620	

- 1 Ouverture dans la plaque de plâtre (530 x 1110 mm).
- 2 Pose coffret métallique 3, 4, 6 rangées
- 3 Pose de la porte P05916.
- 4 Plaque d'aspect sécable et amovible (sans démontage de la porte)



Pose haut du coffret à 1,40 m (PMR)

COFFRET MÉTALLIQUE					PORTE CLASSIQUE			PORTE DESIGN				
 <p>* dimensions pour la fixation du matériel</p> <p>les + produits Profondeurs utiles optimisées de 140 mm et 200 mm sur 2 travées</p>					 <p>les + produits</p> <p>Existe avec miroir pleine dimension : rajouter un "M" à la référence actuelle. Délai : 4 semaines à réception de commande.</p>							
NOUVEAUTÉ												

Capacité*	Désignation	Cote utile* (mm)	Prof. 160 mm, utile 140	Prof. 160 mm, utile 200	Découpe (mm)	Colisage	Référence	Dimensions porte (mm)	Colisage	Référence	Dimensions porte (mm)	Colisage
			« Classique »	« Volume attenant »								
			Référence	Référence								
3 rangées + PC + COM	COFFRET 3R	500 x 510	P06403	P06473	530 x 520	4	P06413	580 x 600	1	P06423	600 x 590	1
4 rangées + PC + COM	COFFRET 4R	500 x 640	P06404	P06474	530 x 650	4	P06414	580 x 730	1	P06424	600 x 720	1
6 rangées + PC + COM	COFFRET 6R	500 x 770	P06406	P06476	530 x 780	3	P06416	580 x 860	1	P06426	600 x 850	1
8 rangées + PC + COM	COFFRET 8R	500 x 890	P06408	P06478	530 x 900	2	P06418	580 x 980	1	P06428	600 x 970	1
12 rangées + PC + COM	COFFRET 12R	500 x 1160	P06402	P06472	530 x 1170	1	P06412	580 x 1250	1	P06432	600 x 1245	1

*Cotes utiles pour fixation matériel et exemples d'équipements, pour vérification des dimensions et de l'implantation des appareillages souhaités


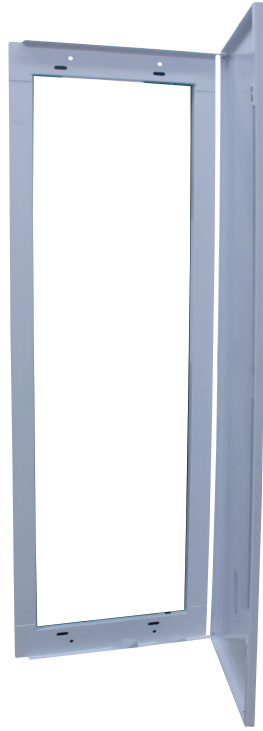

PORTES/TRAPPES DE VISITE pose en partie haute ou basse des bacs et coffrets												
BAC						COFFRET						
ARRASANTE			CLASSIQUE			CLASSIQUE			DESIGN			
 <p>les + produits Trappe arrasante mêmes dimensions portes bacs.</p>			 <p>les + produits Largeur homogène avec les portes pour BAC</p>			 <p>les + produits Largeur homogène avec les portes pour coffret</p>			 <p>les + produits Montage possible sur bacs 1R horizontal Largeur homogène avec les portes design</p>			
Référence	Dimension (mm)	Découpe (mm)	Référence	Dimension (mm)	Découpe (mm)	Référence	Dimension (mm)	Découpe (mm)	Référence	Dimension (mm)	Découpe (mm)	
P06108	350x350	260x260	P06109	350x350	260x260	P06110	580x350	500x260	P06422	600x343	520x266	

Sur porte classique :
 - Fixation forme boutonnière pour faciliter pose.
 - Retour latéraux pour placage optimal.



Porte RAL 9003 ou autres couleurs sur demande.

COFFRETS ET BACS D'ENCASTREMENT POUR GTL

BAC MÉTALLIQUE prof. 160 mm						PORTE CLASSIQUE			PORTE DESIGN		
 <p>les + produits Profondeur utile optimisée de 140 mm sur 1 travée</p>						 <p>les + produits Existe avec miroir pleine dimension : rajouter un "M" à la référence actuelle. Délai : 4 semaines à réception de commande</p>					
Capacité	Désignation	Cote utile* (mm)	Prof 160 mm, utile 140 mm	Découpe (mm)	Colisage	Référence	Dimensions porte (mm)	Colisage	Référence	Dimensions porte (mm)	Colisage
			Référence								
1 rangée + COM ou PC	BAC 1R	250 x 518	P06461	280 x 530	5	P06111	350 x 580	1	P06121	350 x 590	1
2 rangées + COM ou PC	BAC 2,5R	250 x 605	P06468	280 x 620	5	P06118	350 x 685	1	P06128	350 x 680	1
1 rangée + COM + PC	BAC 1,5R	250 x 810	P06465	280 x 820	5	P06115	350 x 890	1	P06125	350 x 880	1
2 rangées + PC + COM	BAC 2R	250 x 915	P06462	280 x 930	5	P06112	350 x 990	1	P06122	350 x 990	1
3 rangées + PC + COM	BAC 3R	250 x 1035	P06463	280 x 1050	5	P06113	350 x 1110	1	P06123	350 x 1110	1
4 rangées + PC + COM	BAC 4R	250 x 1145	P06464	280 x 1160	5	P06114	350 x 1220	1	P06124	350 x 1220	1

ACCESSOIRES

PLAQUE D'ASPECT				TOURNEVIS + VIS ANTIVOL			
 <p>les + produits Sécable facilement pour adapter dimension.</p>				 <p>les + produits Toutes les portes SIB sont percées en haut/bas du cadre et du battant pour pose vis condamnant la porte jusqu'à la réception.</p>			
			TOURNEVIS				VIS
Référence	Dimension (mm)	Colisage	Référence	Colisage	Référence	Colisage	
P05504	300x260x4	10	P05610	1	P05611	100	

GOULOTTES

Large gamme de goulottes métalliques pour GTL simple & double 65 & 80 mm de profondeur, version toute hauteur (TH) et mi hauteur (MH) avec finition plafond par cornet ou plafonnier. Système de goulotte innovante permettant la pose sans coupe pour hauteur sous plafond de 2,4 à 2,6 m réglable par coulisement de la partie haute/basse sur la partie centrale. Goulotte laquée blanc garantissant une esthétique de qualité dans le temps (pas d'altération de couleur) – RAL 9003.



Plafonnier finition haute pour réalisation d'un faux plafond dans le cas d'un imposte (retombée de cloison).



Cornet d'épanouissement, fixation intérieure ou extérieure.

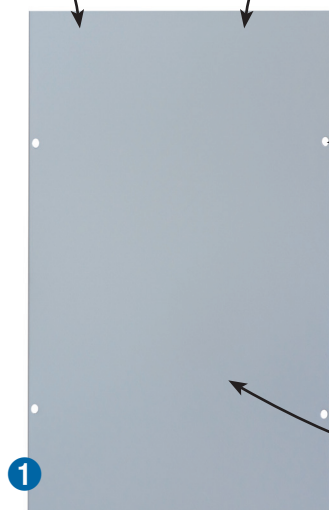


- 1 Fixations sur retour arrière par système boutonnière pour un meilleur rendu esthétique.
- 2 Tasseau central monobloc double beaucoup plus résistant.
- 3 Élément pliable/sécable pour pose devant la plinthe.
- 4 Toutes les goulottes sont fournies avec 2 plaques d'aspect plastique.
- 5 Le plafonnier est équipé de rabats pour une obturation optimale.
- 6 Cornet d'épanouissement avec «double solution de profondeur pour optimisation du recouvrement des conduits 180/200 mm».



Bouchons de finition.

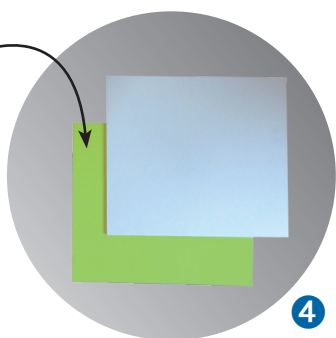
Partie haute recouvrante et coulissante sur partie centrale et cornet. Fixation par système boutonnière.



1

Hauteur de la fixation de la partie haute pour pose appareillage à la norme accessibilité PMR.

Film protecteur vert.

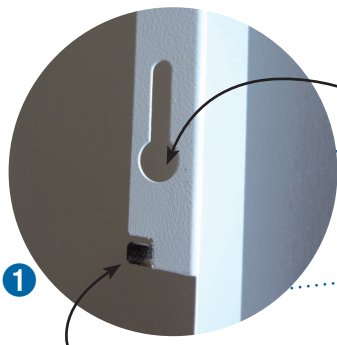


4

Intégration des appareillages.

2

Bas partie centrale fermée pour les références en mi hauteur (MH).



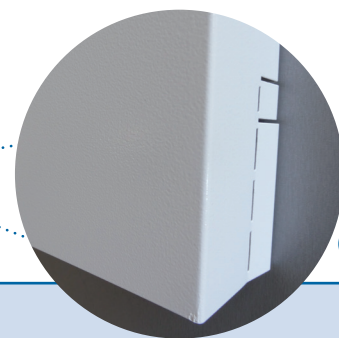
Fixation par système boutonnière.

1

Trou de passage du tournevis.

Partie basse recouvrante et coulissante sur partie centrale, fixation par système boutonnière + bouchons.

Mise à la terre par patte non peinte par vis ou cosse feston.



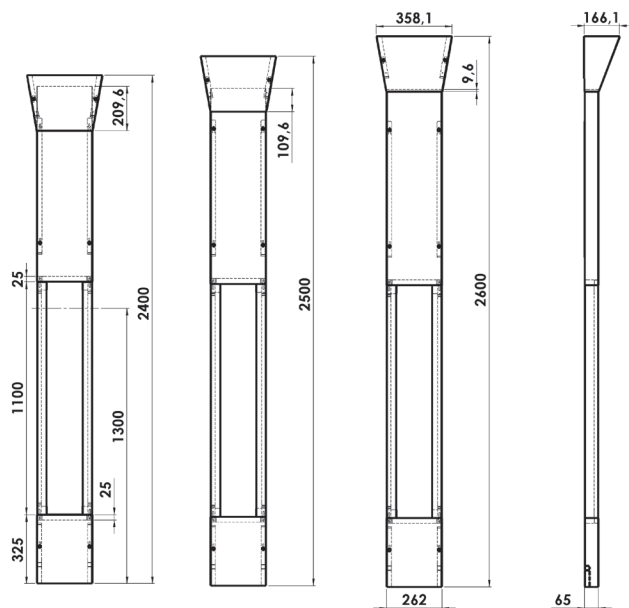
3

MODE DE POSE

- ➔ Poser en premier la partie centrale avec les fixations hautes à 1,40 m pour la pose des appareillages selon amendements A3.
- ➔ Présenter les parties hautes et basses, tracer et implanter les fixations sans visser complètement.
- ➔ Venir accrocher les parties hautes et basses sur les systèmes boutonnières.
- ➔ Finir de fixer en vissant complètement les vis au travers des trous de passage et les obturer avec les bouchons plastiques.

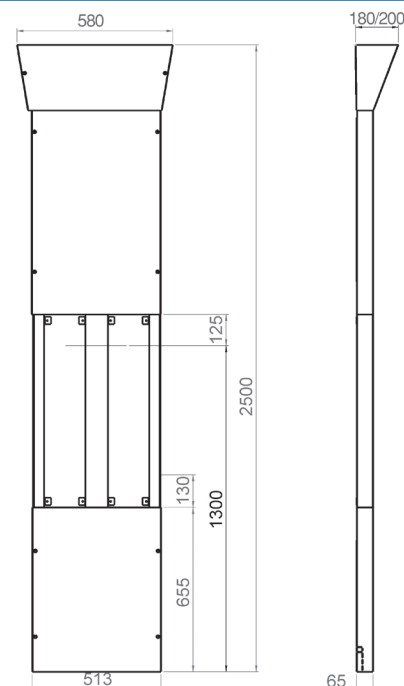
GOULOTTES

GOULOTTE SIMPLE 65 MM



	TOUTE HAUTEUR (THS)	MI HAUTEUR (MHS)
Références	P08266	P08255
Dénomination	GOULOTTE THS 65 mm + cornet 150 mm	GOULOTTE MHS 65 mm + cornet 150 mm

GOULOTTE DOUBLE 65 MM



*Dimensions utiles (mm) : 770	TOUTE HAUTEUR (THD)	MI HAUTEUR (MHD)
Avec cornet	P08516	P08506
Avec plafonnier ajustable	P08517	P08507

ACCESSOIRES

CORNET GOULOTTE DOUBLE 65 ET 80

Références	Colisage	Dimensions	
P08502	1	P 65 x 180 à 200 x 580	
P08500	1	P 80 x 180 à 200 x 580	

Ajustable en profondeur

PLAFONNIER GOULOTTE DOUBLE 65 ET 80

P08504	1	Largeur 580 à 620 Profondeur 180 à 220	
--------	---	---	--

Ajustable en profondeur et en largeur

SÉPARATEUR COURANT FORT/FAIBLE DOUBLE 65

P08503	1 (Sachet de 3)	P 40 x H 850	
--------	--------------------	--------------	--

Jeu de cornière pour pose arrière partie basse/haute. Séparation arrivée EDF. Pose directe sur le mur. Éléments à fixer avant la goutte

PLAQUE D'ASPECT PLASTIQUE

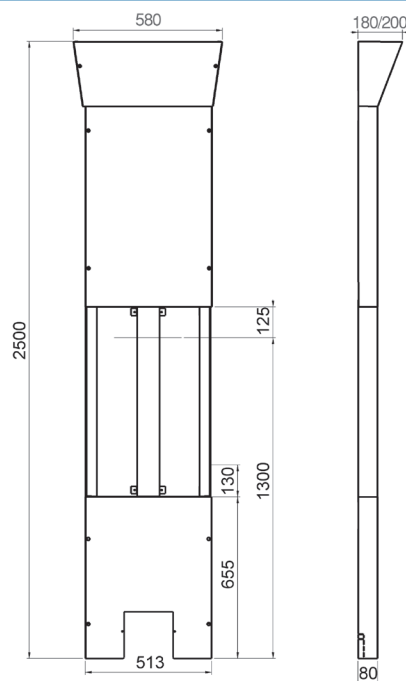
P08590	10	250 x 400	
P08591	10	250 x 290	

Découpe facile de la plaque selon dimension souhaitée et sous film protecteur vert.

BOUCHONS D'OBTURATION

P08501	100	Ø 12 blanc	
--------	-----	------------	--

GOULOTTE DOUBLE 80 MM



*Dimensions utiles (mm) : 770	TOUTE HAUTEUR (THD)	MI HAUTEUR (MHD)
Avec cornet	P08518	P08508
Avec plafonnier ajustable	P08519	P08509

LEXIQUE

Références	Pages	classe produits	Références	Pages	classe produits	Références	Pages	classe produits	Références	Pages	classe produits	Références	Pages	classe produits	Références	Pages	classe produits			
B0525600	7	B	P0106650	5	B	P01784	10	B	P03101	8	A	P06101	29	B	P06463	29	A	P11016	18	A
B0535600	7	B	P0107000	15	B	P01810	5	A	P03101	9	A	P06102	29	B	P06464	25	B	P11032	18	B
B0560600	7	B	P0107006	14	B	P01811	5	B	P03105	14	A	P06103	29	C	P06464	28	B	P11083	18	C
B0595600	7	B	P0107013	14	A	P01820	5	A	P03120	9	C	P06104	29	C	P06464	29	B	P11084	6	A
P0000080	13	C	P0107014	14	A	P01825	5	A	P03135	14	A	P06108	24	A	P06465	25	B	P11084	18	A
P0000090	13	C	P0107100	15	C	P01830	5	A	P03140	8	A	P06109	24	B	P06465	29	B	P11127	13	A
P0000111	6	B	P0107112	14	B	P01831	5	A	P03140	9	A	P06110	24	A	P06467	27	C	P11184	6	A
P0001007	11	B	P0107129	14	B	P02000	4	A	P03141	8	A	P06111	25	B	P06468	25	B	P11184	18	A
P0001206	11	B	P0107200	15	B	P02002	5	B	P03141	9	A	P06112	25	A	P06469	27	B	P12871	18	B
P0019804	12	B	P0107204	14	C	P02005	5	B	P03145	14	B	P06112	29	A	P06491	28	A	P12971	18	A
P0019904	12	A	P0107204	15	C	P02010	5	A	P03200	8	A	P06113	25	A	P06492	28	A	P13871	18	B
P0029032	9	C	P0107211	14	B	P0201001	14	A	P03205	14	B	P06113	29	A	P06472	24	C	P13971	18	A
P0029803	12	B	P0107211	15	B	P02011	5	C	P03210	13	B	P06114	25	A	P06473	24	C	P16840	18	A
P0029812	13	B	P0107229	14	B	P0201100	14	C	P03240	8	B	P06114	29	A	P06474	24	C	P16855	18	B
P0029827	13	C	P0107231	14	B	P02020	4	A	P03245	14	B	P06115	29	B	P06476	24	C	P18640	18	B
P0029840	13	B	P0107300	14	C	P02025	4	A	P03248	17	C	P06117	27	B	P06478	24	C	P24040	18	C
P0029841	13	B	P0110013	6	B	P02030	5	A	P03250	17	A	P06119	27	B	P07121	7	A	P25440	18	B
P0029902	9	B	P011120	13	A	P02032	5	B	P0325016	6	C	P06121	25	C	P07122	7	A	P25449	18	B
P0029903	6	A	P011121	13	A	P0211048	13	B	P0325017	17	A	P06122	25	C	P07132	7	B	P32525	17	A
P0029903	12	A	P011123	13	B	P02120	4	A	P0325020	6	A	P06123	25	C	P07133	7	B	P32526	17	A
P0029912	13	B	P011124	13	C	P02120	9	A	P0325021	17	A	P06123	28	C	P07134	7	B	P32969	17	B
P0029927	13	B	P011125	13	C	P0212000	8	A	P0325025	6	A	P06124	25	C	P07135	7	A	P32971	16	A
P0029940	13	C	P011126	13	C	P0212000	9	A	P0325026	17	A	P06124	28	C	P07138	7	A	P32972	16	A
P0029941	13	B	P011130	13	B	P0212001	8	A	P0325032	6	B	P06125	25	C	P07142	7	B	P32973	16	A
P0030099	9	B	P0113430	5	B	P0212001	9	A	P0325033	17	B	P06402	24	B	P07143	7	B	P33969	17	B
P0030901	9	C	P011137	13	B	P0212020	9	C	P0325040	6	B	P06402	28	B	P07144	7	B	P33971	16	A
P0039000	9	A	P0119100	14	B	P0212021	9	B	P0325041	17	A	P06402	29	B	P07145	7	A	P33972	16	B
P0039050	6	B	P0119100	18	B	P0212120	9	C	P0325050	6	C	P06403	24	A	P07148	7	A	P34971	16	A
P0039063	13	A	P0119106	11	C	P0212140	8	A	P0325051	17	C	P06403	29	A	P07212	7	B	P34972	16	B
P0039070	13	B	P0119120	5	B	P0212140	8	A	P0325063	6	C	P06404	24	A	P07213	7	B	P35440	16	B
P0039802	12	A	P0119176	11	B	P0212140	9	A	P0325064	17	C	P06404	29	A	P07214	7	B	P35449	16	A
P0039803	12	A	P0119801	5	B	P02122	6	A	P0325076	17	C	P06406	24	A	P07215	7	B	P36839	17	B
P0039806	12	B	P0119931	5	A	P02128	4	B	P0325091	17	C	P06406	29	A	P07218	7	B	P36840	16	A
P0039807	12	B	P0119966	4	B	P02208	4	B	P03305	14	B	P06407	27	A	P07221	7	C	P36842	16	A
P0039813	12	A	P01603	5	A	P0221090	6	B	P03315	14	A	P06408	24	B	P07222	7	B	P36850	16	A
P0039832	13	C	P01610	5	B	P0221091	6	C	P03325	14	A	P06408	29	B	P07312	7	B	P36854	16	C
P0039833	13	B	P01611	5	C	P02225	4	A	P03345	14	C	P06409	27	A	P07313	7	B	P36855	16	A
P0039834	13	C	P01620	5	A	P02228	4	A	P0390002	8	C	P06412	24	B	P07315	7	B	P36859	16	A
P0039840	13	B	P01625	5	B	P02900	15	B	P0390019	8	C	P06412	29	B	P08255	23	C	P36860	16	A
P0039870	13	C	P01631	5	B	P02908	15	C	P0390026	8	C	P06413	24	A	P08266	23	B	P38640	16	B
P0039902	12	A	P01760	11	A	P02920	15	B	P0390033	8	C	P06413	29	A	P08500	23	N	P38645	16	A
P0039903	12	A	P01761	11	B	P02928	15	C	P0390118	8	C	P06414	24	A	P08501	23	B	P38649	16	C
P0039903	14	A	P0176120	11	A	P0300162	6	A	P0390125	8	B	P06414	29	A	P08502	23	C	P38650	16	C
P0039906	12	B	P01762	11	A	P0300209	6	A	P0390132	8	C	P06416	24	A	P08503	23	C	P36890	17	A
P0039907	12	B	P01763	11	A	P0300254	6	A	P0391009	8	B	P06416	29	A	P08504	23	C	P36891	17	A
P0039913	12	A	P0176300	11	A	P0300322	6	A	P0391010	8	C	P06417	27	A	P08506	23	A	P41004	19	C
P0039913	14	A	P0176301	11	A	P0300400	6	A	P0391016	8	C	P06418	24	B	P08507	23	A	P41010	19	B
P0039932	13	C	P01764	11	B	P03016	6	B	P0392000	8	B	P06418	29	B	P08508	23	C	P41304	19	C
P0039933	13	C	P01765	11	B	P03016	11	B	P0392014	8	B	P06419	27	B	P08509	23	C	P41704	19	C
P0039934	13	B	P01766	11	C	P03020	6	A	P0392016	8	A	P06422	24	N	P08516	23	A	P42071	19	C
P0039940	13	B	P01767	11	N	P03020	11	A	P0392130	8	C	P06423	24	B	P08517	23	B	P45450	19	C
P0039970	13	B	P01770	10	A	P03021	6	B	P0392135	8	C	P06424	24	A	P08518	23	C	P46830	19	C
P0101440	5	B	P01771	10	A	P03021	11	B	P0407112	15	B	P06426	24	B	P08519	23	C	P46840	19	B
P0102001	6	A	P01772	10	A	P03025	6	A	P0407129	15	C	P06428	24	C	P08590	23	C	P46850	19	C
P01042	6	B	P01773	10	A	P03025	11	A	P04081	6	A	P06432	24	C	P08591	23	B	P46855	19	C
P0104203	6	A	P01774	10	A	P03026	6	A	P04350	7	A	P06432	28	C	P0900010	6	C	P47540	19	B
P0104210	6	A	P01775	10	A	P03026	11	A	P04351	7	A	P06444	28	A	P0900027	6	B	P47550	19	B
P0104300	6	A	P01776	10	A	P03032	6	B	P04390	7	B	P06446	28	A	P0900034	6	A	P48540	19	C
P01052	6	A	P01777	10	A	P03032	11	B	P05504	25	B	P06461	25	B	P10054	18	B	P48585	19	A
P0106009	6	A	P01779	10	A	P03040	6	B	P05610	25	C	P06462	25	A	P10068	18	A	P48640	19	C
P0106108	6	B	P01780	10	B	P03040	11	B	P05611	25	B	P06462	29	A	P10085	18	B	P91230	4	A
P01063	6	C	P01782	10	C	P03100	8	A	P05916	29	B	P06463	25	A	P11000	7	B	P9900028	11	A
P0106640	5	B	P01783	10	B	P03100	9	A	P06100	29	C	P06463	28	A	P11004	13	B			

Classe A et B = gérés en stock, C et N = à la demande.

1. Dispositions Générales

Les prix et renseignements portés sur les catalogues, prospectus et tarifs ne sont donnés qu'à titre indicatif, le vendeur se réservant le droit d'apporter toute révision de disposition, de formes, de dimensions ou de matière à ses dispositifs, ensembles de machines, machines et composants de machines dont les estampes et descriptions figurent sur ses imprimés à titre de publicité. La fourniture comprend précisément et uniquement le matériel ou l'équipement spécifié sur le devis, l'acceptation des offres implique aussi l'adhésion aux présentes conditions. Le contrat de vente, même en cas de devis ou d'offres, n'est parfait que sous réserve d'acceptation express, par le vendeur, de la commande de l'acheteur. Les poids donnés au devis ou marché ne sont qu'à titre indicatif, ils ne peuvent en aucun cas être la cause de réclamations ou réductions de prix quand le matériel est vendu à forfait. En fonction de la disponibilité des produits, certaines références pourraient être assujetties à un MOQ (Quantité minimum de commande) imposé par SIB. L'information sera communiquée à l'établissement soit du devis soit de l'accusé de réception de la commande. La validation de la vente sera soumise à votre bon pour accord.

2. Livraison et Prix

Sauf stipulation contraire, la livraison est réputée effectuée dans les usines ou magasins du vendeur. Les prix s'entendent hors taxes pour matériel en usine ou magasin du vendeur. La livraison est effectuée, soit par la remise directe au client, soit par simple avis de mise à disposition, soit par la délivrance dans les usines ou magasins du vendeur à un expéditeur ou transporteur désigné par le client ou, à défaut de cette désignation, choisi par le vendeur. Sauf convention contraire, nous nous réservons la possibilité d'envoyer notre équipement en expéditions fractionnées. Le principe de la livraison dans les usines ou magasins du vendeur ne saurait subir de dérogation par le fait d'indications telles que remise franco à domicile, en gare, à quai ou remboursement des frais de transport totaux ou partiels. Si l'expédition est retardée pour une cause quelconque, indépendante de la volonté du vendeur, et que ce dernier y consent, le matériel est stocké et manutentionné, s'il y a lieu, aux frais et risques de l'acheteur, le vendeur déclinant toute responsabilité subséquente à cet égard. Ces dispositions ne modifient en rien les obligations de paiement de la fourniture et ne constituent aucune novation. Les prix de vente sont ceux du tarif en vigueur à la date de livraison. Ces prix constituent les bases de facturation à la date de livraison.

3. Emballage

Les emballages sont toujours dus par le client et ne sont pas repris par le vendeur, sauf stipulation contraire. En l'absence d'indication spéciale à ce sujet, l'emballage est préparé par le vendeur qui agit au mieux des intérêts du client. Les quantités par article sont livrables uniquement sur la base des colisages indiqués dans ce tarif. Les palettes NIMP15 sont facturées et l'emballage n'est pas repris.

4. Délais

Les délais contractuels figurent sur nos accusés de réception de commande, la date indiquée étant départ usine et est donnée à titre indicatif. Les retards éventuels ne peuvent donner lieu à l'annulation de la commande. Aucune pénalité, aucun dommage et intérêt ne pourront être réclamés au vendeur. Le vendeur est également libéré, de plein droit, de tout engagement relatif aux délais de livraison si les conditions de paiement n'ont pas été observées par l'acheteur ou en présence d'un cas de force majeure et d'événements particuliers tels que : pandémie, guerre, réquisition, incendie, inondation, fermeture d'une entreprise, grèves, casses d'outillage, rebut de pièces importantes en cours de fabrication, interruption ou retard dans les transports ou toute autre cause amenant un chômage total ou partiel pour le vendeur ou ses fournisseurs. Le vendeur informera, en temps utile, des cas ou événements de ce genre.

5. Conditions de transport

France :

Pour la France métropolitaine, la livraison franco de port est accordée pour toute commande d'un montant net hors taxe de 750 € livrable sur plateforme et 600 € livrable sur agence,

en une seule fois et à une seule adresse.

Pour la Corse, la livraison franco de port est accordée pour toute commande d'un montant net hors taxes de 1000 € livrable en une seule fois et à une seule adresse.

Pour les DOM-TOM, les prix sont donnés départ usine.

Les express sont à la charge de l'acheteur, quelle que soit la valeur de la commande. **Pour la France** : majoration de 50 € H.T. pour frais administratifs pour toute commande inférieure à 150 € H.T. Certaines références peuvent être soumises à MOQ (quantité minimum de commande). SIB se réserve la possibilité, selon les contraintes de fabrication et moyennant 15 € HT de frais, de proposer un déconditionnement de MOQ.

Pour toute livraison sur chantier hors Paris (dépt 75), une majoration de 100 € sera appliquée en plus du port quel que soit le montant de la commande.

Pour toute livraison sur chantier à Paris (dépt 75), une majoration de 125 € sera appliquée en plus du port quel que soit le montant de la commande.

Exportation :

À l'exportation : majoration de 60 € H.T. pour frais administratifs pour toute commande inférieure à 100 € H.T.

Incoterms : Les conditions de livraison indiquées dans notre contrat (EXW, FCA, CPT, DDP...) s'entendent par référence aux INCOTERMS de la Chambre de Commerce Internationale. À partir de la livraison de la marchandise au lieu convenu, nous déclinons toutes responsabilités en cas de perte, vol ou avarie de l'équipement.

6. Retours

Tout retour, doit faire l'objet d'une demande écrite de l'acheteur au vendeur. Tout retour accepté fera l'objet d'un écrit du vendeur à l'acheteur. Cet écrit précisera les conditions de retour : le retour à la charge de l'acheteur, une commande de compensation, le matériel en l'état dans le conditionnement complet d'origine, une validité de 3 mois. Un taux d'abattement minimum de 20% sera appliqué sur le montant facturé net hors taxes pour des retours de marchandises dont la vente a eu lieu il y a moins de trois mois. Seuls les articles figurant dans notre tarif public peuvent faire l'objet d'accord de retour.

7. Conditions de paiement

Les paiements sont exigibles à l'enlèvement du matériel ou avant l'expédition, à moins qu'un compte n'ait été au préalable ouvert, après production de références, le délai de paiement ne peut dépasser 45 jours fin de mois ou 60 jours (nets) conformément aux lois en vigueur. La facture mentionne la date à laquelle le paiement doit intervenir : les paiements sont faits au domicile du vendeur. Pour le calcul du décompte du délai de 45 jours fin de mois, il consiste à ajouter 45 jours à la date d'émission de la facture et la limite de paiement intervenant à la fin du mois au cours duquel expirent ces 45 jours.

Ex : si la facture est datée du 28 janvier 2011, le paiement doit intervenir au plus tard le 31 mars 2011. En cas de désaccord sur le mode de calcul de l'échéance, le délai légal s'applique par défaut, soit 30 jours après la date de la livraison ou de la prestation.

Tout retard de paiement fera l'objet de pénalités de retard au taux de 3 fois le taux de l'intérêt légal, ainsi que d'une indemnité forfaitaire de frais de recouvrement de 40 euros (loi n°2012-387 du 22 mars 2012 - décret d'application n°2012-1115 du 2 octobre 2012). Si les frais de recouvrement venaient à dépasser le montant de l'indemnité forfaitaire, le créancier pourra demander sur justification une indemnisation complémentaire. Les dates de paiement convenues ne peuvent être retardées sous quelque prétexte que ce soit, y compris en cas de litige. Aucune compensation ne pourra être appliquée sans accord écrit de la part du fournisseur sous peine de mise en demeure.

La loi nous confère le droit de céder les créances résultant de nos relations commerciales.

8. Garantie

Le vendeur s'engage à remédier à tout vice de fonctionnement provenant d'un défaut dans la conception, les matières ou l'exécution, y compris du montage si cette opération lui est confiée, dans la limite des dispositions définies par le vendeur. L'obligation du vendeur ne s'applique pas en cas de

vice provenant soit de matières fournies par l'acheteur, soit d'une conception imposée par celui-ci, soit d'une mauvaise adéquation produit/utilisation pratiquée par le client utilisateur sachant que le client revendeur est toujours responsable des conseils qu'il prodigue à ses clients, le vendeur pouvant lui amener une assistance à titre indicatif. Toute garantie est aussi exclue pour des incidents tenant à des cas fortuits ou de force majeure ainsi que pour les remplacements ou les réparations qui résulteraient de l'usure normale du matériel, de détériorations ou d'accidents provenant de négligence, défaut de surveillance ou d'entretien et d'utilisation défectueuse de ce matériel. Les produits du vendeur sont fabriqués pour fonctionner dans les conditions standards définies dans les documents techniques. Toute utilisation hors de ces conditions engageant la seule responsabilité du client revendeur et du client utilisateur. Sauf stipulation particulière, la garantie ne s'applique qu'aux vices qui se seront manifestés pendant une période de deux ans à compter de la livraison des produits par le vendeur.

Les pièces de remplacement ou les pièces refaites sont garanties dans les mêmes termes et conditions que le matériel d'origine et pour une nouvelle période égale à celle définie ci-dessus. Cette disposition ne s'applique pas aux autres pièces du matériel dont la période de garantie est prorogée seulement d'une durée égale à celle pendant laquelle le matériel a été immobilisé. Dans tous les cas, la garantie se limite à la fourniture d'un produit de remplacement, ou remboursement intégral du produit incriminé à l'exclusion de tous autres frais, charges ou indemnités.

9. Réserve de propriété

Le vendeur conserve la propriété des biens vendus jusqu'au paiement effectif de l'intégralité du prix en principal et accessoires (Loi N°80-335 du 12.05.1980).

Le défaut de paiement de l'une ou quelconque des échéances pourra entraîner la revendication de ces biens.

10. Droit applicable

Toutes les clauses figurant dans les présentes CGV, ainsi que toutes les opérations qui y sont visées, seront soumises au droit français à l'exclusion de la Convention des Nations Unies sur les contrats de vente. Conformément à la directive européenne relative au règlement extrajudiciaire des litiges de consommation « RELC », les consommateurs disposent d'un système de médiation favorisant la résolution amiable d'un litige. Tout litige que les Parties ne pourraient pas résoudre amiablement dans un délai de trente (30) jours, sera de la compétence exclusive du Tribunal de Commerce du ressort du siège social du FOURNISSEUR.

11. Protection des données Personnelles - RGPD

SIB est attentive au respect de données personnelles selon le Règlement (UE) 2016/679 du Parlement européen et du Conseil du 27 avril 2016. Le responsable du traitement est la société SIB, domiciliée 25 rue Théophile SOMBORN, 57220 BOULAY, France.

Les données personnelles sont collectées pour le traitement fondé sur des « intérêts légitimes » (article 6.1b du RGPD) de ventes de bien selon la loi française. Données collectées pour la réalisation de contrat, devis, commande, livraison, processus comptable, prospection et réalisation de statistiques internes sont : nom, prénom, adresses, adresses email, numéros de téléphone, historiques de commandes, incidents de livraisons, réclamations. Les destinataires des données sont les personnes impliquées dans les processus des devis, commandes, livraisons, réclamations et démarchages commerciaux. Vous pouvez à tout moment exercer vos droits d'accès, de rectification, de suppression, d'opposition, refus de traitement, de solliciter une limitation sur les données collectées en contactant le responsable de la protection des données Personnel : dpo@sibadr.com.

Plus d'information sur vos droits à l'adresse www.cnil.fr

RoHS : Tous nos produits sont conformes.

DEEE : Nos produits sont hors du champ d'application de cette directive.

Toute erreur pouvant se glisser dans cet imprimé malgré tous les soins apportés à sa réalisation, ne saurait engager la responsabilité de SIB ni celle de ses prestataires.



NOS SOLUTIONS INDUSTRIE

APPLICATION UNIVERSELLE

Modulaires / spécifiques / câbles armés / câbles non-armés / accessoires



APPLICATION ATMOSPHERE EXPLOSIVE



APPLICATION FERROVIAIRE

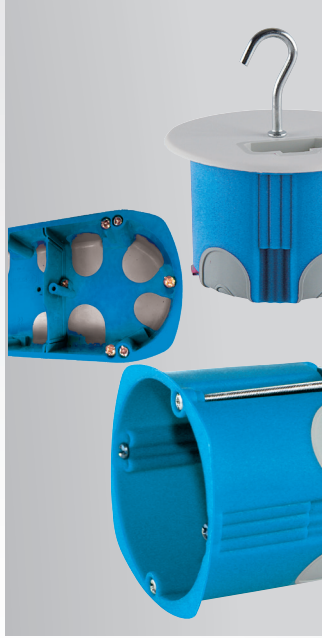


APPLICATION GAINES DE PROTECTION & RACCORDS



Management System
ISO 9001:2015

www.tuv.com
ID 900004781



Solutions Industry & Building

**SIÈGE SOCIAL, USINE
HEADQUARTERS, PLANT**

25, rue Théophile Somborn
F - 57220 BOULAY-MOSELLE
Tel. +33 (0)3 87 79 20 22
Fax +33 (0)3 87 57 32 45
E-mail : contact@sibadr.com

**SERVICE COMMERCIAL
SALES DEPARTMENT**

FRANCE

Tel. +33 (0)3 87 79 29 92
Fax +33 (0)3 87 57 39 92
E-mail : sibadr.fra@sibadr.com

EXPORT

Tel. +33 (0)3 87 79 39 88
+33 (0)3 87 79 39 89
Fax +33 (0)3 87 79 35 60
E-mail : export@sibadr.com

www.sibadr.com