



Solutions Industry & Building®

# MODULO-SIB



## PRODUIT

- Solution compacte par clipsage des inserts entre eux
- Discret et esthétique
- Installation facile et rapide grâce à sa membrane perforable avec propriété d'étanchéité exceptionnelle
  - IP65 avec ou sans câble installé
  - Faible épaisseur
  - Température : -20°C / +125°C
  - Recréer l'étanchéité en installant un nouvel insert ou un obturateur PG/métrique (nous consulter)
    - Compatible avec un presse-étoupe SIB
    - Colisage : 10
    - Polypropylène renforcé fibre de verre
    - 0 halogène

NOUVEAU  
SYSTÈME  
MODULAIRE



Choisissez votre configuration selon vos besoins  
et l'emplacement souhaité des ouvertures :



**N2665404 / PLAQUE MODULO-SIB 1**

**Inserts 34 x 34 mm**



**N2665417**  
34 x 34, M20



**N2665414**  
34 x 68, 2 x 8-17

**Inserts 34 x 68 mm**

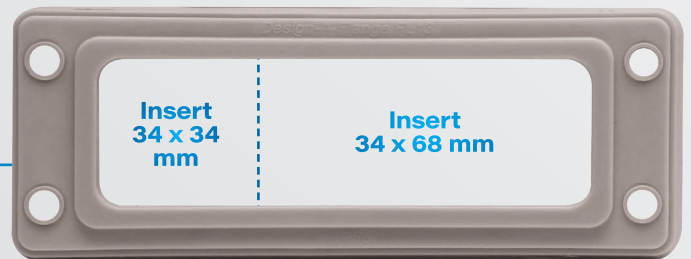
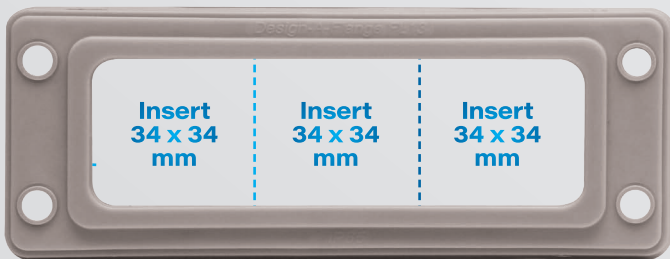


**N2665415**  
34 x 68, 2 x M20



**N2665416**  
34 x 68, 10 x 4-10

**CONFIGURATIONS POSSIBLES MODULO-SIB 1**



**KIT PRÉ-CONFIGURÉ MODULO-SIB 1**



**N2665405 / KIT PRE-CONFIGURE 1 x M20, 10 x 4-10**

CERTIFICATIONS :  
EN 60529/1991 +A1  
EN 60670-1/2005+A1/2013  
Rapport SEMKO 816003

RAL 7035  
Autres coloris, nous consulter.



- Kits pré-configurés
- Plaques passe-fils avec inserts interchangeables
- Reconfigurable à volonté



**N2665400 / PLAQUE MODULO-SIB 2**

**Inserts 68 x 68 mm**

**Inserts 68 x 34 mm**



**N2665406**

68 x 68, 2 x M25 + 2 x M16

**N2665407**

68 x 68, M50, M40, M32

**N2665408**

68 x 68, 9 x 7-14

**N2665409**

68 x 68, 2 x 20-30 + 2 x 10

**N2665411**

68 x 34, 2 x 8-17

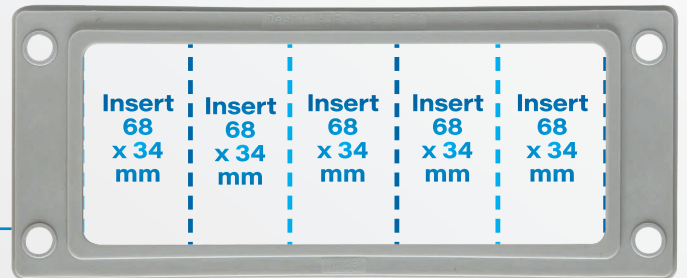
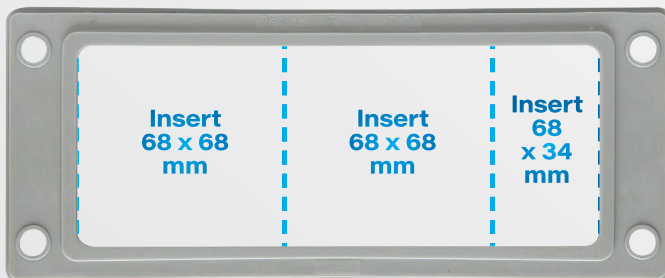
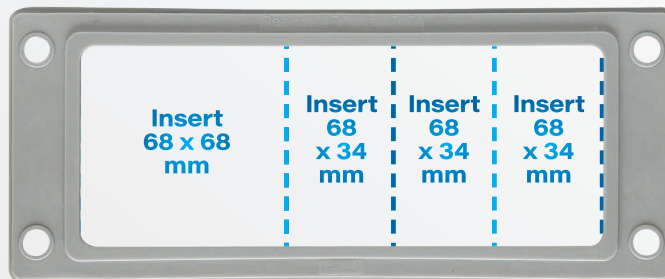
**N2665412**

68 x 34, 2 x M20

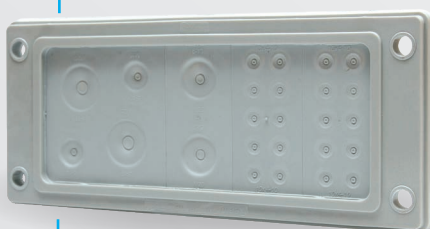
**N2665413**

68 x 34, 10 x 4-10

**CONFIGURATIONS POSSIBLES MODULO-SIB 2**



**KIT PRÉ-CONFIGURÉ MODULO-SIB 2**



**N2665401**  
2 x (M25, M16, M20), 20 x 4-10



**N2665402**  
2 x M20, 2 x 8-17, 30 x 4-10



**N2665403**  
18 x 7-14, 10 x 4-10





# NOS SOLUTIONS INDUSTRIE

## APPLICATION UNIVERSELLE

Modulaires / spécifiques / câbles armés / câbles non-armés / accessoires



## APPLICATION ATMOSPHERE EXPLOSIVE



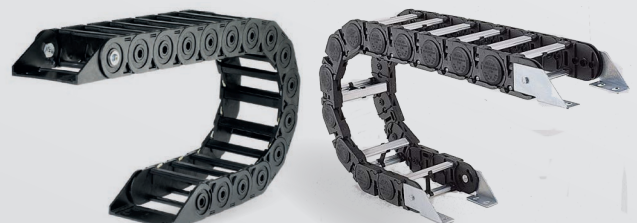
## APPLICATION FERROVIAIRE



## APPLICATION GAINES DE PROTECTION & RACCORDS



## APPLICATION CHÂÎNES PORTE-CÂBLES



+33 (0)3 87 79 29 92



25, rue Théophile Somborn - 57220 Boulay-MOSELLE - France



[www.sibadr.com](http://www.sibadr.com)



SIB Solutions Industry & Building



Management System  
ISO 9001:2015

[www.tuv.com](http://www.tuv.com)  
ID 900004781