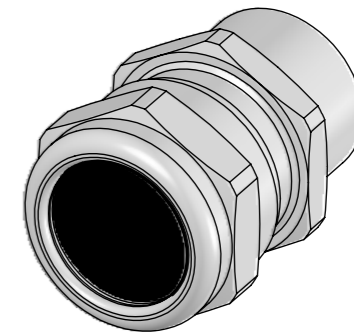


Filetage ISO	N°	Références	Capacité de serrage (mm)		H1	Ø 1	H2	Ø 2	E	L	Poids
			(mini)	(maxi)	(mm)	(mm)	(mm)	(mm)	(mm)	(mm)	(Kg)

M 12	4	C1504812	4,0	8,0	17	18,9	17	18,9	16	28	0,034
M 16	4	C1504816	4,0	8,0	20	22,2	17	18,9	16	28	0,038
M 16	5	C1505816	7,0	12,0	20	22,2	20	22,2	16	26	0,038
M 20	6	C1506820	9,0	16,0	24	26,7	24	26,7	16	29	0,051
M 25	6	C1506825	9,0	16,0	30	33,5	24	26,7	16	28	0,065
M 25	7	C1507825	13,0	20,5	30	33,5	30	33,5	16	30	0,079
M 32	7	C1507833	13,0	21,0	36	40,1	30	33,5	16	30	0,107
M 32	8	C1508832	16,0	27,0	40	43,5	40	43,5	16	39	0,169
M 40	9	C1509840	21,0	34,0	48	51,6	48	51,6	16	43	0,258
M 50	10	C1510850	28,0	41,0	55	60,1	55	60,1	16	46	0,361
M 63	11	C1511863	34,0	47,5	68	73,1	64	69	16	48	0,5981
M 63	12	C1512863	39,0	54,0	70	77,6	70	77,6	16	51	0,562
M 72	13	C1513872	48,0	64,0	85	94	85	94	20	62	1,100
M 75	13	C1513875	48,0	65,0	85	94	85	94	18	62	1,231
M 80	14	C1514880	55,0	71,0	95	104,5	95	104,5	20	65	1,602
M 90	15	C1515890	65,0	79,0	110	121	110	121	22	71	2,490
M 100	16	C1516899	74,0	89,0	120	132	120	132	22	71	2,807
M 110	16	C1517810	74,0	89,0	120	132	120	132	22	71	3,110

**Ecrou
Laiton
Nickelé**

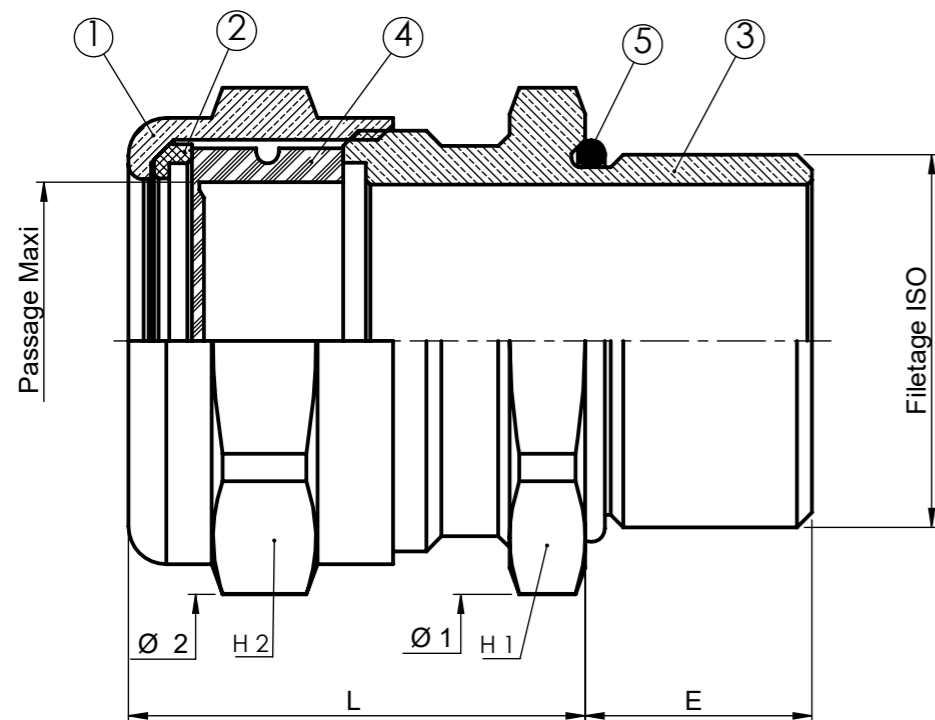
D4312105
D4316107
D4316107
D4320104
D4325109
D4325109
D4332107
D4332107
D4340102
D4350101
D4363101
D4363101
D4372060
D4375104
D4380100
D4390100
D4399100
D4311100



indice de protection : IP66 + IP68 + IP69K
Température d'utilisation : -40°C / 100°C

REP.	DESIGNATION	MATIERE
1	CHAPEAU	LAITON NICKELE
2	BAGUE ANTI-ROTATION	POLYAMID
3	CORPS	LAITON NICKELE
4	GARNITURE	NEOPRENE
5	JOINT	NITRILE

ATTENTION : Les filetages sont au PAS de 1,50 sauf M72+M80+M90+M100+M110 au PAS de 2,00



F	Mise à jour longueur L / C1507825 --> 9 --> 13	JMG	13/07/21	ADL	13/07/21
E	Ecrou D4399110 --> D4311100	JMG	04/06/20		
IND	MODIFICATIONS	NOM	DATE	VERIFIE	DATE
MATIERE :		DIMENSIONS :		ETAT FINAL :	
DESIGNATION :		CODE :		ECH :	
TOLERANCE GENE :		DESSINE PAR :	DATE :	VERIFIE PAR :	DATE :
EXCLUS N.F.		INCLUS FIN MOYEN		SCHLEMMER Industry & Building parts	
				PE WADI-MAX ISO-LONG LAITON - NEOPRENE	
RUGOSITE GENE :		SUIVANT NORME :		POIDS (g) :	
				C1500800 F	

Ce document est la propriété de SIB - ADR. Il ne peut être communiqué à des tiers sans son autorisation.

A3

CLIENT :
PLAN CLIENT N° :

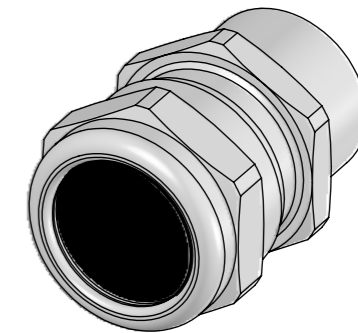
PLAN SIB N° :
C1500800 F

Thread ISO	N°	Item	Clamping range (mm)		H1	Ø 1	H2	Ø 2	E	L	Weight CG
			(mini)	(maxi)	(mm)	(mm)	(mm)	(mm)	(mm)	(mm)	(Kg)

Lock nut
Nickel plated

M 12	4	C1504812	4,0	8,0	17	18,9	17	18,9	16	28	0,034
M 16	4	C1504816	4,0	8,0	20	22,2	17	18,9	16	28	0,038
M 16	5	C1505816	7,0	12,0	20	22,2	20	22,2	16	26	0,038
M 20	6	C1506820	9,0	16,0	24	26,7	24	26,7	16	29	0,051
M 25	6	C1506825	9,0	16,0	30	33,5	24	26,7	16	28	0,065
M 25	7	C1507825	13,0	20,5	30	33,5	30	33,5	16	30	0,079
M 32	7	C1507833	13,0	21,0	36	40,1	30	33,5	16	30	0,107
M 32	8	C1508832	16,0	27,0	40	43,5	40	43,5	16	39	0,169
M 40	9	C1509840	21,0	34,0	48	51,6	48	51,6	16	43	0,258
M 50	10	C1510850	28,0	41,0	55	60,1	55	60,1	16	46	0,361
M 63	11	C1511863	34,0	47,5	68	73,1	64	69	16	48	0,5981
M 63	12	C1512863	39,0	54,0	70	77,6	70	77,6	16	51	0,562
M 72	13	C1513872	48,0	64,0	85	94	85	94	20	62	1,100
M 75	13	C1513875	48,0	65,0	85	94	85	94	18	62	1,231
M 80	14	C1514880	55,0	71,0	95	104,5	95	104,5	20	65	1,602
M 90	15	C1515890	65,0	79,0	110	121	110	121	22	71	2,490
M 100	16	C1516899	74,0	89,0	120	132	120	132	22	71	2,807
M 110	16	C1517810	74,0	89,0	120	132	120	132	22	71	3,110

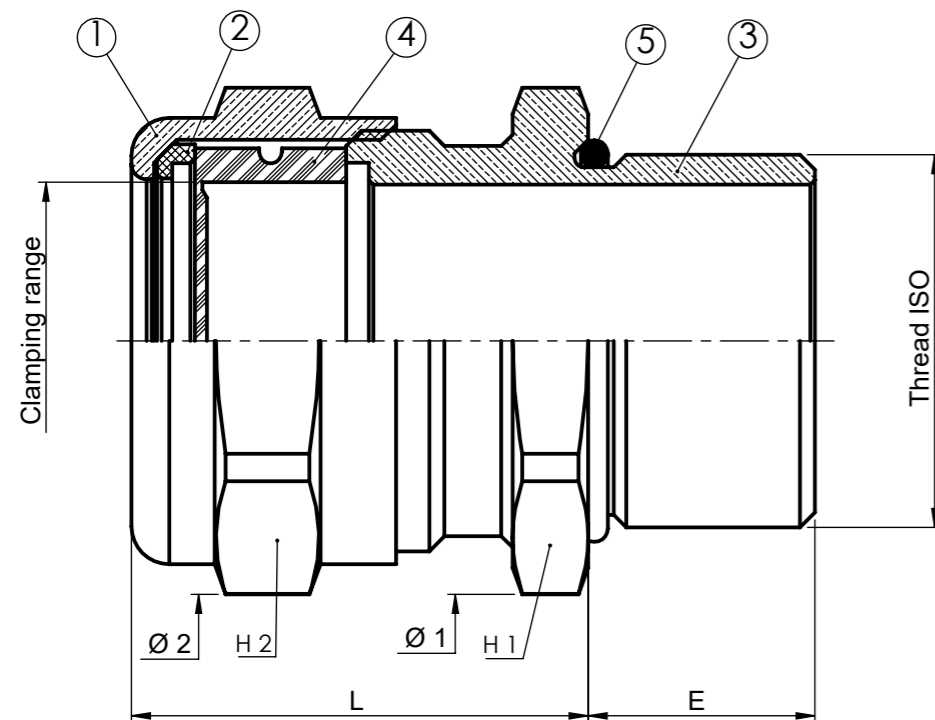
D4312105
D4316107
D4316107
D4320104
D4325109
D4325109
D4332107
D4332107
D4340102
D4350101
D4363101
D4363101
D4372060
D4375104
D4380100
D4390100
D4399100
D4311100



Protection mode : IP66 + IP68 + IP69K
Operating temperature : -40°C / 100°C

REP.	DESIGNATION	MATERIAL
1	CAP NUT	NICKEL PLATED
2	ANTI-ROTATION RING	POLYAMID
3	BODY	NICKEL PLATED
4	SEALING	NEOPREN
5	O-RING	NITRILE

WARNING : The threads are at a pitch of 1.50 except M72 + M80 + M90 + M100 + M110 at a pitch of 2.00



F	Update length L / C1507825 *--> 9 --> 13	JMG	13/07/21	ADL	13/07/21
E	Lock nuts D4399111 --> D4311100	JMG	04/06/20		
IND	MODIFICATIONS	NOM	DATE	VERIFIE	DATE
MATIERE :		DIMENSIONS :		ETAT FINAL :	
DESIGNATION :		CODE :		ECH :	
TOLERANCE GENE :		DESSINE PAR : GRAVIER		DATE : 30/03/20	
VERIFIE PAR :		DATE :			
N.F. EXCLUS INCLUS FIN MOYEN		SCHLEMMER Industry & Building parts		Ce document est la propriété de SIB - ADR. Il ne peut être communiqué à des tiers sans son autorisation.	
		WADI-MAX CG METRIC LONG BRASS- NEOPREN		A3	
		SUIVANT NORME :		CLIENT :	
		POIDS (g) :		PLAN CLIENT N° :	
		C1500800 F		IND	
				PLAN SIB N° :	