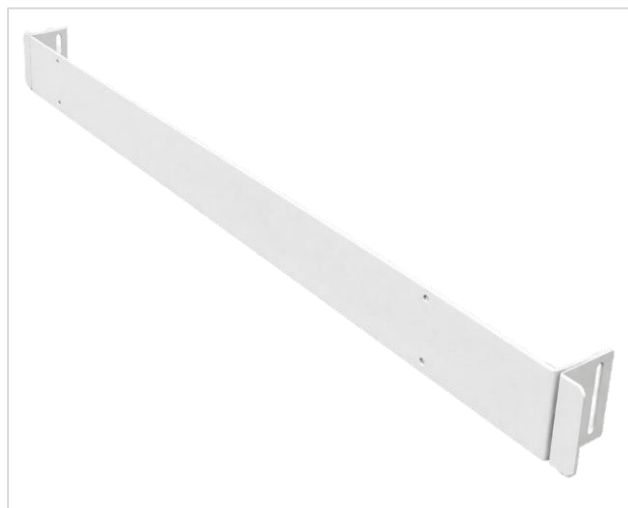


## FICHE TECHNIQUE

Référence(s) produit(s) : **P06400** BAVETTE TRAPPE COFFRET, et **P06480** KIT TRAPPE COFFRET + BAVETTE + VERROU



**P06400**



**P06480**

Bavette pour solution GTL toute hauteur sans châssis supplémentaire pour supporter la trappe haute. Compatible avec les coffrets de la gamme SIB en profondeur 160mm et 220mm (volume attendant). Disponible en Kit P06480 (Porte 4R (P06414) + Bavette (P06400) + Vis (P05532 x6) + Verrou rivet blanc (P05612 x2))

### GENERALITES :

Références Produits	<b>P06400</b>	<b>P06480</b>
Désignations	BAVETTE POUR SOLUTION TTH	KIT TRAPPE COFFRET + BAVETTE + VERROU
Encombrements (L x l x P)	556 x 45 x 40mm	580 x 755 x 40mm
Poids	204g	3983g
Couleur	Blanc Ral 9003	

### CARACTERISTIQUES TECHNIQUES :

Matière : Acier  
Compatible RoHS  
Compatible REACH

### CONDITIONNEMENTS :

Colisage	10pcs/carton	1 kit/carton
Taille carton	N/A	620 x 780 x 55



## FICHE TECHNIQUE

Solution technique répondant à l'amendement A3 et A5 de la norme NFC 15-100.

Se monte au-dessus d'un coffret SIB. Offre un accès aux arrivées et aux départs à l'intérieur de la GTL.

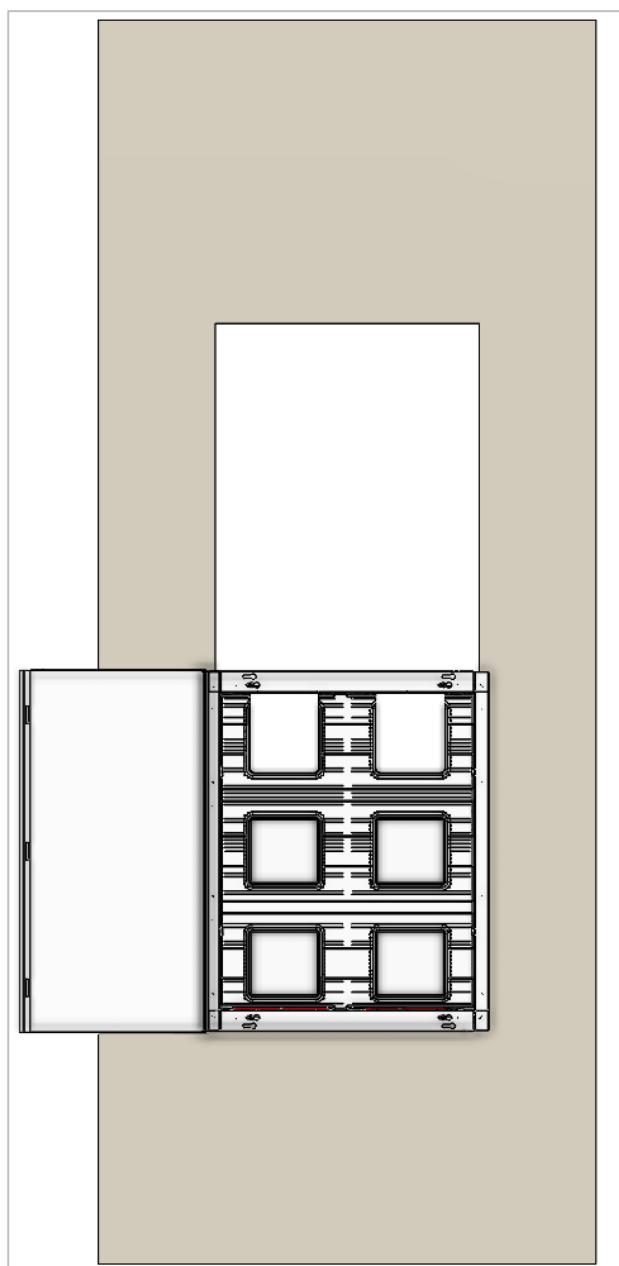
Nécessite l'ajout d'une porte 4R STANDARD en guise de trappe pour la finition ou d'un kit P06480.

Mise en œuvre :

1 – Découpe de la plaque de plâtre aux dimensions adéquats (voir exemple d'intégration en page 3 à 6).

2 - Pose du COFFRET (plastique ou métal) en appuis sur le bas de la découpe. Plusieurs points de fixation à la cloison par vis.

3 – Installer la porte sur le coffret (4 vis fournies)



### SIB

25, rue Théophile Somborn  
57220 BOULAY-MOSELLE - FRANCE  
Tel. +33 (0)3 87 79 20 22  
Fax +33 (0)3 87 57 32 45  
[contact@sibadr.com](mailto:contact@sibadr.com)  
[www.sibadr.com](http://www.sibadr.com)

Nous nous réservons le droit d'apporter des modifications techniques ou de modifier le contenu de ce document sans préavis. En ce qui concerne les bons de commande, les détails convenus prévalent. SIB by ABB Installation Products Inc. n'accepte aucune responsabilité pour les éventuelles erreurs ou le manque d'informations éventuel dans ce document.

Nous nous réservons tous les droits sur ce document et sur le sujet et les illustrations qu'il contient. Toute reproduction, divulgation à des tiers ou utilisation de son contenu – en tout ou en partie – est interdite sans l'autorisation écrite préalable de SIB by ABB Inc. Copyright© 2019 ABB Installation Products Inc. - Tous droits réservés.

## FICHE TECHNIQUE

### 4 – Pose de la BAVETTE P06400 (voir pièce en bleu ci-dessous)

Elle se glisse à l'arrière de la traverse haute de la porte du coffret, puis se fixe par l'avant (2 vis en rouge ci-dessous)

**SIB**

25, rue Théophile Somborn  
57220 BOULAY-MOSELLE - FRANCE  
Tel. +33 (0)3 87 79 20 22  
Fax +33 (0)3 87 57 32 45  
[contact@sibadr.com](mailto:contact@sibadr.com)  
[www.sibadr.com](http://www.sibadr.com)

Nous nous réservons le droit d'apporter des modifications techniques ou de modifier le contenu de ce document sans préavis. En ce qui concerne les bons de commande, les détails convenus prévalent. SIB by ABB Installation Products Inc. n'accepte aucune responsabilité pour les éventuelles erreurs ou le manque d'informations éventuel dans ce document.

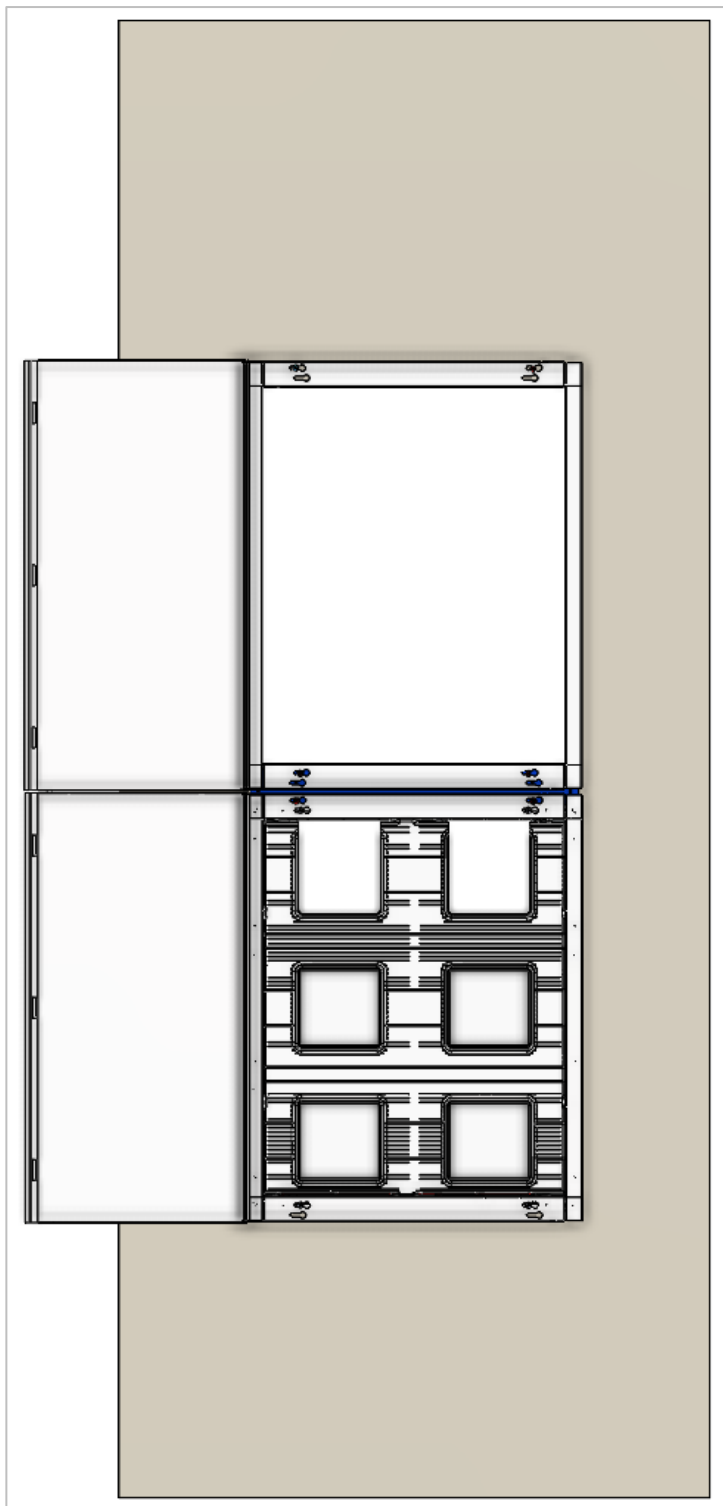
Nous nous réservons tous les droits sur ce document et sur le sujet et les illustrations qu'il contient. Toute reproduction, divulgation à des tiers ou utilisation de son contenu – en tout ou en partie – est interdite sans l'autorisation écrite préalable de SIB by ABB Inc. Copyright© 2019 ABB Installation Products Inc. - Tous droits réservés.

## FICHE TECHNIQUE

### 5 – Fixation de la porte haute (trappe de visite)

En partie basse fixation sur la BAVETTE à l'aide des 2 pré-trous disponibles.

En partie haute, il faut prévoir une fixation directe sur la cloison, prévoir 2 chevilles ou un tasseau bois/rail métallique pour



la création des 2 points de fixation en haut.



### SIB

25, rue Théophile Somborn  
57220 BOULAY-MOSELLE - FRANCE  
Tel. +33 (0)3 87 79 20 22  
Fax +33 (0)3 87 57 32 45  
[contact@sibadr.com](mailto:contact@sibadr.com)  
[www.sibadr.com](http://www.sibadr.com)

Nous nous réservons le droit d'apporter des modifications techniques ou de modifier le contenu de ce document sans préavis. En ce qui concerne les bons de commande, les détails convenus prévalent. SIB by ABB Installation Products Inc. n'accepte aucune responsabilité pour les éventuelles erreurs ou le manque d'informations éventuel dans ce document.

Nous nous réservons tous les droits sur ce document et sur le sujet et les illustrations qu'il contient. Toute reproduction, divulgation à des tiers ou utilisation de son contenu – en tout ou en partie – est interdite sans l'autorisation écrite préalable de SIB by ABB Inc. Copyright© 2019 ABB Installation Products Inc. - Tous droits réservés.

## FICHE TECHNIQUE

Disposition des organes dans la GTL pour accessibilité aux personnes à mobilités réduites (cf : NF C 15-100/A3, paragraphe 771.558.1.6.1, page 453) :

- L'organe de manœuvre de l'AGPC placé entre 0.9 et 1.3m du sol
- Les organes de manœuvre des appareillages placés entre 0.75 et 1.3m du sol
- Le tableau de communication et les socles de prise de communication à une hauteur maximal de 1.3m du sol

Construction de la GTL (Cf : NF C 15-100/A5 partie 10.1.4.2.2) :

- La matérialisation de la GTL est obligatoire uniquement lorsque des départs ou des arrivées sont présents.
- Lorsque des arrivées hautes ou basses sont présentes, les parties fixes non démontables ne doivent pas excéder 300mm de hauteur.

### Exemple d'intégration pages suivantes.

*Intégration non contractuelle, veillez à respecter les règles de la NF C 15-100 et NF C 14-100*



#### SIB

25, rue Théophile Somborn  
57220 BOULAY-MOSELLE - FRANCE  
Tel. +33 (0)3 87 79 20 22  
Fax +33 (0)3 87 57 32 45  
[contact@sibadr.com](mailto:contact@sibadr.com)  
[www.sibadr.com](http://www.sibadr.com)

Nous nous réservons le droit d'apporter des modifications techniques ou de modifier le contenu de ce document sans préavis. En ce qui concerne les bons de commande, les détails convenus prévalent. SIB by ABB Installation Products Inc. n'accepte aucune responsabilité pour les éventuelles erreurs ou le manque d'informations éventuel dans ce document.

Nous nous réservons tous les droits sur ce document et sur le sujet et les illustrations qu'il contient. Toute reproduction, divulgation à des tiers ou utilisation de son contenu – en tout ou en partie – est interdite sans l'autorisation écrite préalable de SIB by ABB Inc. Copyright© 2019 ABB Installation Products Inc. - Tous droits réservés.

## FICHE TECHNIQUE

Exemple d'intégration BAVETTE avec coffret SIB METAL profondeur 160 ou 220mm (découpes identiques, remplacer la référence du coffret en profondeur 160mm par celle en profondeur 220mm)  
Pour solution trappe toute hauteur



Exemple d'intégration BAVETTE avec coffret SIB METAL profondeur 160 ou 220mm (découpes identiques, remplacer la référence du coffret en profondeur 160mm par celle en profondeur 220mm)



### SIB

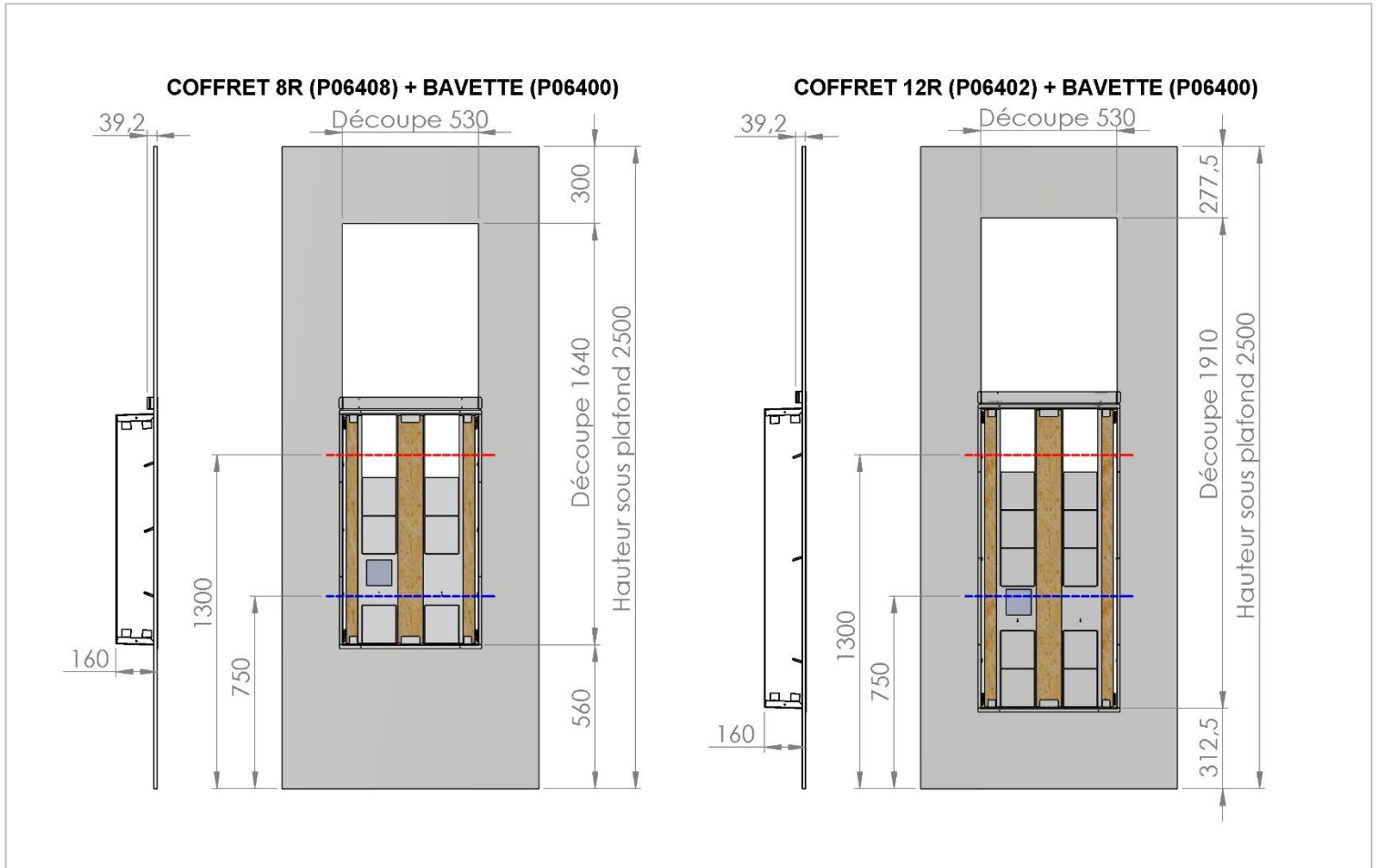
25, rue Théophile Somborn  
57220 BOULAY-MOSELLE - FRANCE  
Tel. +33 (0)3 87 79 20 22  
Fax +33 (0)3 87 57 32 45  
[contact@sibadr.com](mailto:contact@sibadr.com)  
[www.sibadr.com](http://www.sibadr.com)

Nous nous réservons le droit d'apporter des modifications techniques ou de modifier le contenu de ce document sans préavis. En ce qui concerne les bons de commande, les détails convenus prévalent. SIB by ABB Installation Products Inc. n'accepte aucune responsabilité pour les éventuelles erreurs ou le manque d'informations éventuel dans ce document.

Nous nous réservons tous les droits sur ce document et sur le sujet et les illustrations qu'il contient. Toute reproduction, divulgation à des tiers ou utilisation de son contenu – en tout ou en partie – est interdite sans l'autorisation écrite préalable de SIB by ABB Inc. Copyright© 2019 ABB Installation Products Inc. - Tous droits réservés.

## FICHE TECHNIQUE

Pour solution trappe toute hauteur



Exemple d'intégration BAVETTE avec coffret SIB METAL profondeur 160 ou 220mm (découpes identiques, remplacer la référence du coffret en profondeur 160mm par celle en profondeur 220mm)

Pour solution trappe toute hauteur



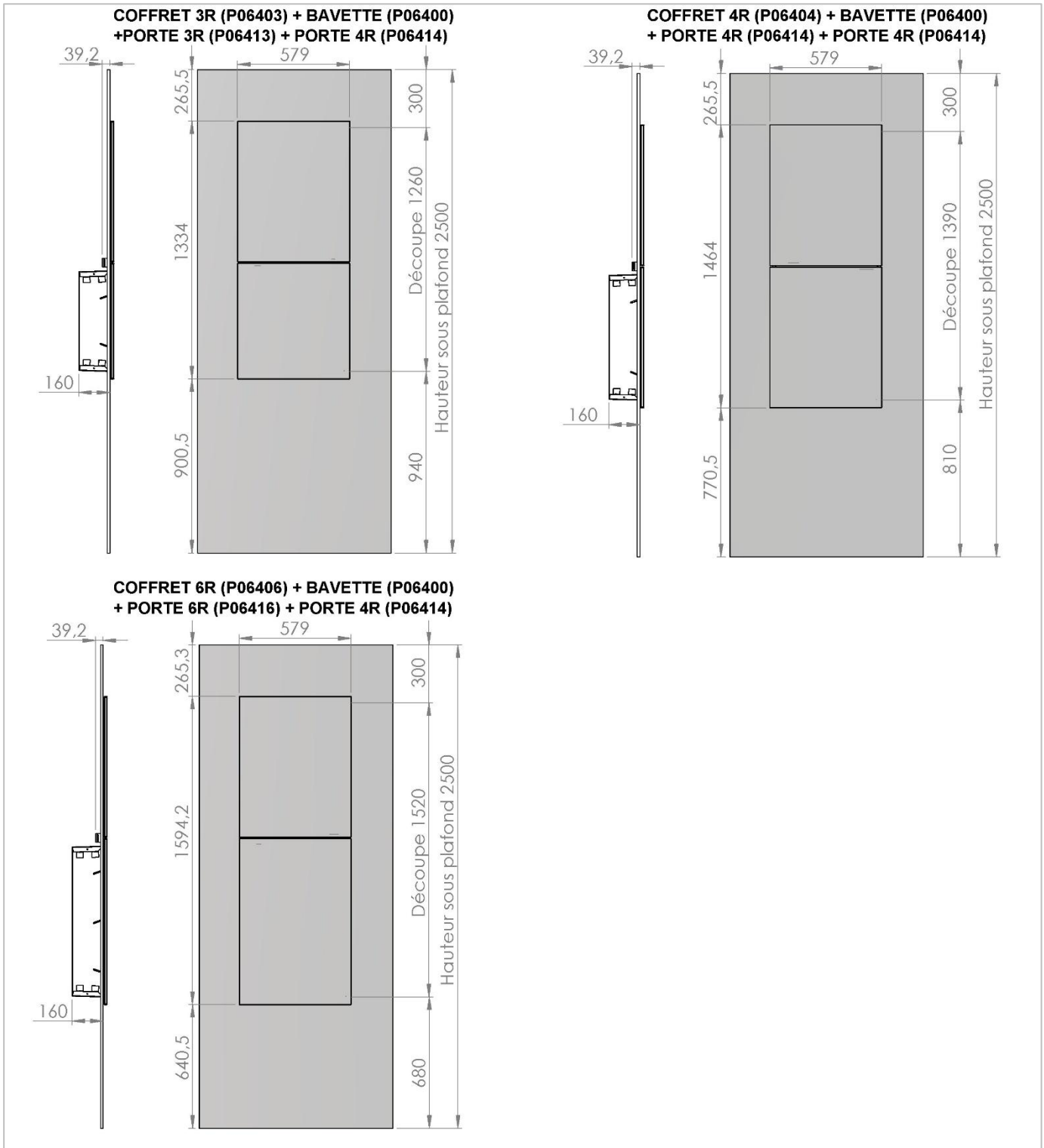
### SIB

25, rue Théophile Somborn  
57220 BOULAY-MOSELLE - FRANCE  
Tel. +33 (0)3 87 79 20 22  
Fax +33 (0)3 87 57 32 45  
[contact@sibadr.com](mailto:contact@sibadr.com)  
[www.sibadr.com](http://www.sibadr.com)

Nous nous réservons le droit d'apporter des modifications techniques ou de modifier le contenu de ce document sans préavis. En ce qui concerne les bons de commande, les détails convenus prévalent. SIB by ABB Installation Products Inc. n'accepte aucune responsabilité pour les éventuelles erreurs ou le manque d'informations éventuel dans ce document.

Nous nous réservons tous les droits sur ce document et sur le sujet et les illustrations qu'il contient. Toute reproduction, divulgation à des tiers ou utilisation de son contenu – en tout ou en partie – est interdite sans l'autorisation écrite préalable de SIB by ABB Inc. Copyright© 2019 ABB Installation Products Inc. - Tous droits réservés.

## FICHE TECHNIQUE



### SIB

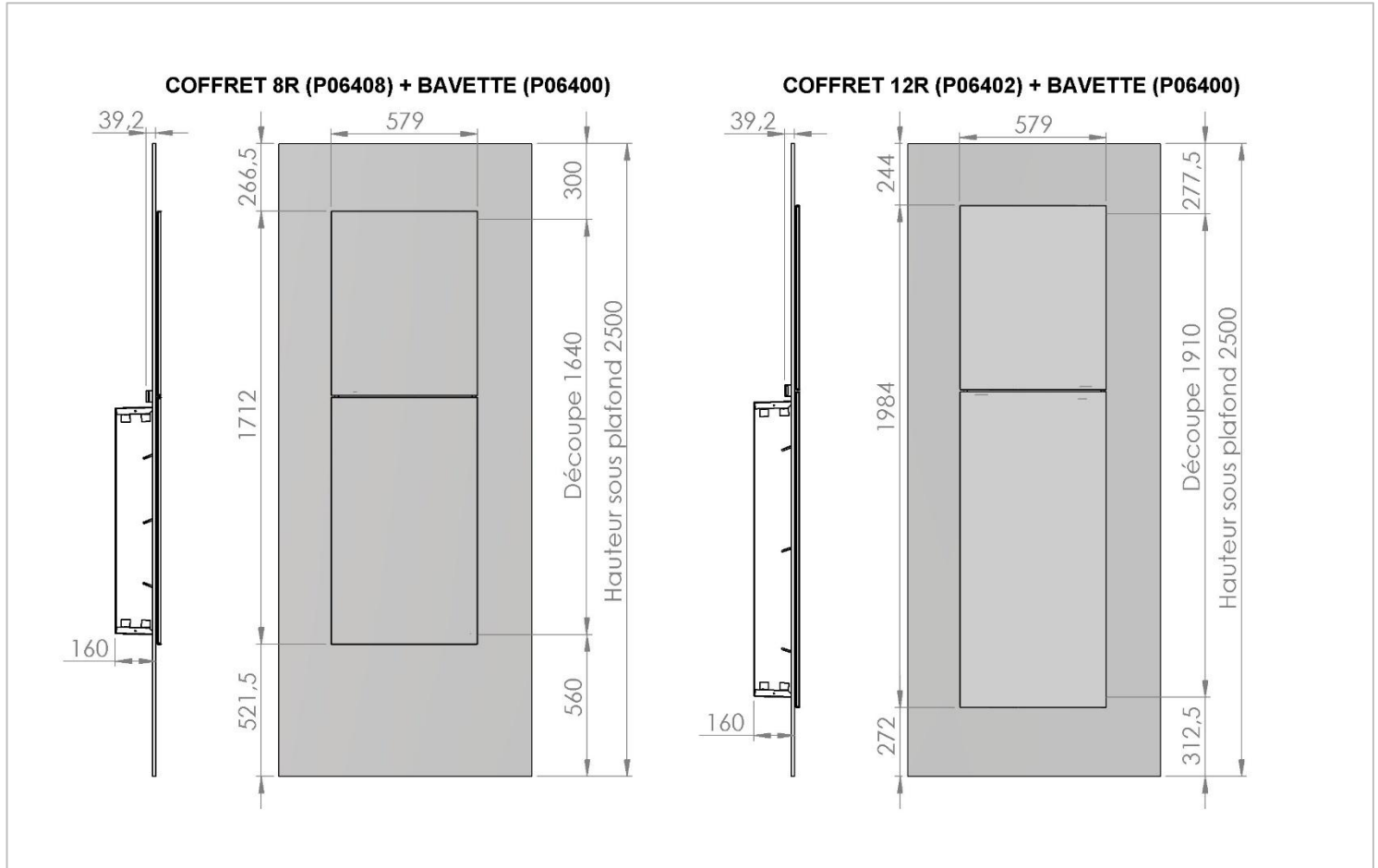
25, rue Théophile Somborn  
57220 BOULAY-MOSELLE - FRANCE  
Tel. +33 (0)3 87 79 20 22  
Fax +33 (0)3 87 57 32 45  
[contact@sibadr.com](mailto:contact@sibadr.com)  
[www.sibadr.com](http://www.sibadr.com)

Nous nous réservons le droit d'apporter des modifications techniques ou de modifier le contenu de ce document sans préavis. En ce qui concerne les bons de commande, les détails convenus prévalent. SIB by ABB Installation Products Inc. n'accepte aucune responsabilité pour les éventuelles erreurs ou le manque d'informations éventuel dans ce document.

Nous nous réservons tous les droits sur ce document et sur le sujet et les illustrations qu'il contient. Toute reproduction, divulgation à des tiers ou utilisation de son contenu – en tout ou en partie – est interdite sans l'autorisation écrite préalable de SIB by ABB Inc. Copyright© 2019 ABB Installation Products Inc. - Tous droits réservés.

## FICHE TECHNIQUE

Exemple d'intégration BAVETTE avec coffret SIB METAL profondeur 160 ou 220mm (découpes identiques, remplacer la référence du coffret en profondeur 160mm par celle en profondeur 220mm)  
Pour solution trappe toute hauteur



Exemple d'intégration BAVETTE avec coffret SIB PLASTIQUE  
Pour solution trappe toute hauteur



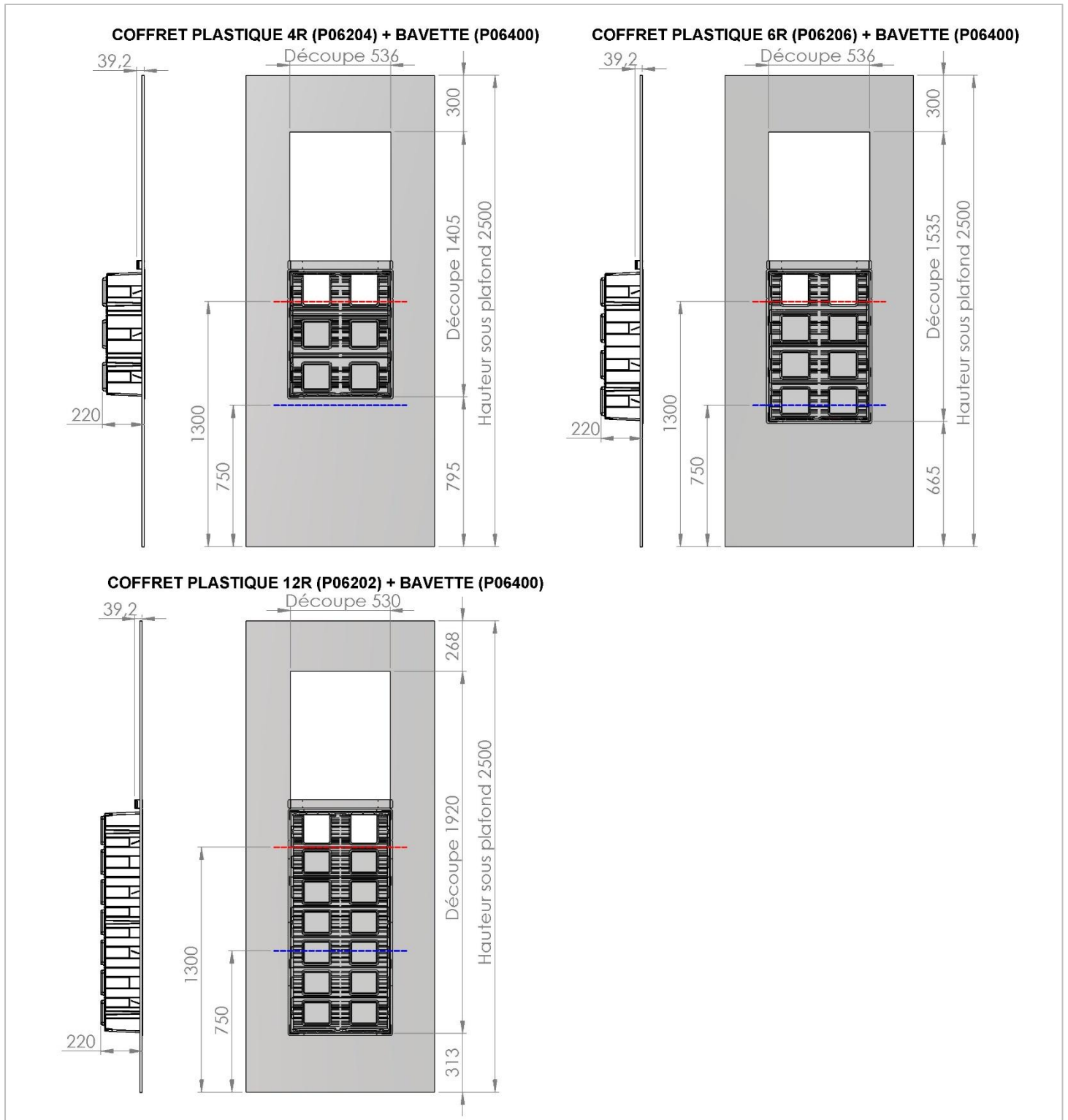
### SIB

25, rue Théophile Somborn  
57220 BOULAY-MOSELLE - FRANCE  
Tel. +33 (0)3 87 79 20 22  
Fax +33 (0)3 87 57 32 45  
[contact@sibadr.com](mailto:contact@sibadr.com)  
[www.sibadr.com](http://www.sibadr.com)

Nous nous réservons le droit d'apporter des modifications techniques ou de modifier le contenu de ce document sans préavis. En ce qui concerne les bons de commande, les détails convenus prévalent. SIB by ABB Installation Products Inc. n'accepte aucune responsabilité pour les éventuelles erreurs ou le manque d'informations éventuel dans ce document.

Nous nous réservons tous les droits sur ce document et sur le sujet et les illustrations qu'il contient. Toute reproduction, divulgation à des tiers ou utilisation de son contenu – en tout ou en partie – est interdite sans l'autorisation écrite préalable de SIB by ABB Inc. Copyright© 2019 ABB Installation Products Inc. - Tous droits réservés.

## FICHE TECHNIQUE



**SIB**

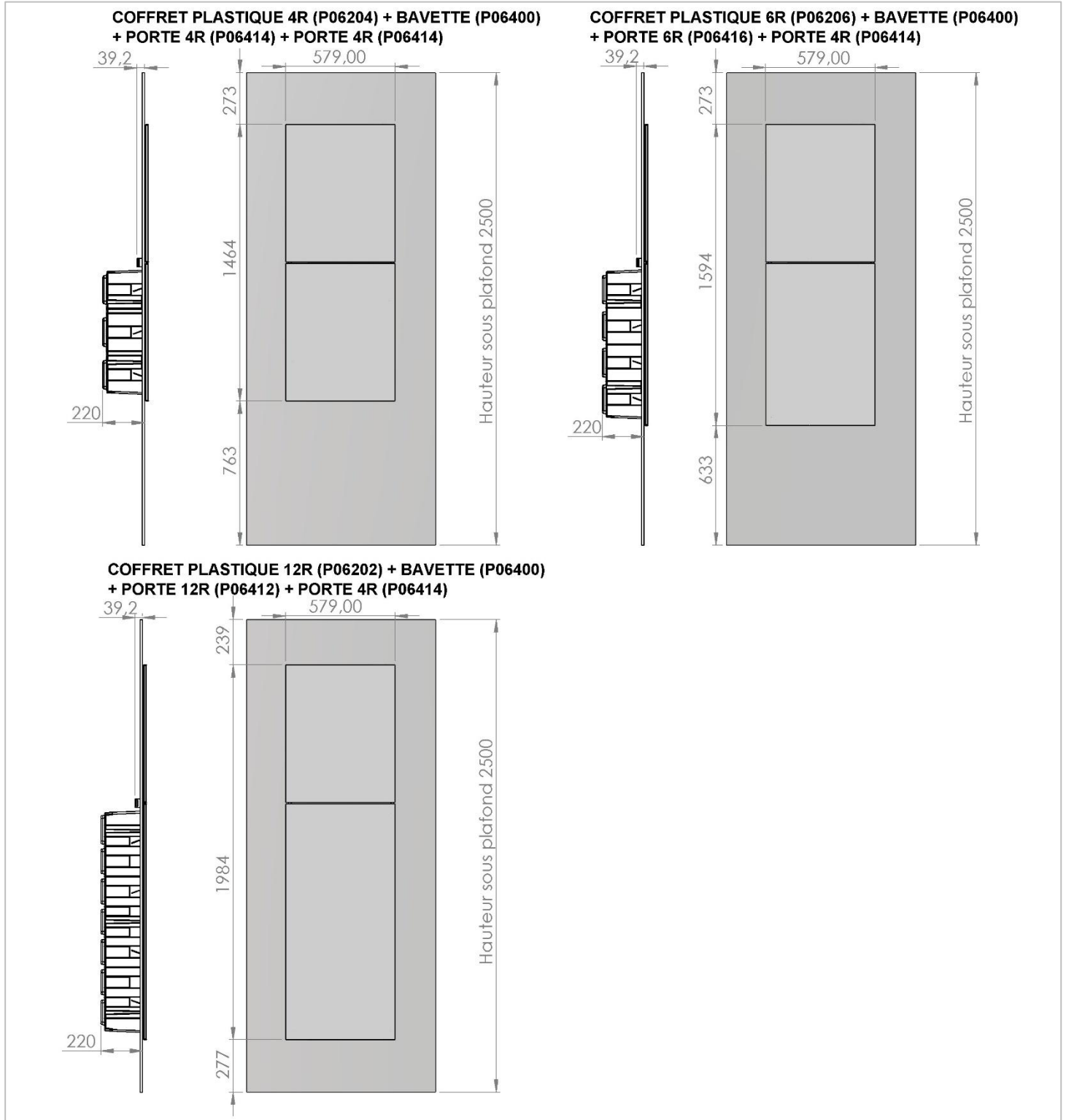
25, rue Théophile Somborn  
 57220 BOULAY-MOSELLE - FRANCE  
 Tel. +33 (0)3 87 79 20 22  
 Fax +33 (0)3 87 57 32 45  
[contact@sibadr.com](mailto:contact@sibadr.com)  
[www.sibadr.com](http://www.sibadr.com)

Nous nous réservons le droit d'apporter des modifications techniques ou de modifier le contenu de ce document sans préavis. En ce qui concerne les bons de commande, les détails convenus prévalent. SIB by ABB Installation Products Inc. n'accepte aucune responsabilité pour les éventuelles erreurs ou le manque d'informations éventuel dans ce document.

Nous nous réservons tous les droits sur ce document et sur le sujet et les illustrations qu'il contient. Toute reproduction, divulgation à des tiers ou utilisation de son contenu – en tout ou en partie – est interdite sans l'autorisation écrite préalable de SIB by ABB Inc. Copyright© 2019 ABB Installation Products Inc. - Tous droits réservés.

## FICHE TECHNIQUE

Exemple d'intégration BAVETTE avec coffret SIB PLASTIQUE  
Pour solution trappe toute hauteur



### SIB

25, rue Théophile Somborn  
57220 BOULAY-MOSELLE - FRANCE  
Tel. +33 (0)3 87 79 20 22  
Fax +33 (0)3 87 57 32 45  
[contact@sibadr.com](mailto:contact@sibadr.com)  
[www.sibadr.com](http://www.sibadr.com)

Nous nous réservons le droit d'apporter des modifications techniques ou de modifier le contenu de ce document sans préavis. En ce qui concerne les bons de commande, les détails convenus prévalent. SIB by ABB Installation Products Inc. n'accepte aucune responsabilité pour les éventuelles erreurs ou le manque d'informations éventuel dans ce document.

Nous nous réservons tous les droits sur ce document et sur le sujet et les illustrations qu'il contient. Toute reproduction, divulgation à des tiers ou utilisation de son contenu – en tout ou en partie – est interdite sans l'autorisation écrite préalable de SIB by ABB Inc. Copyright© 2019 ABB Installation Products Inc. - Tous droits réservés.